

**GIREPAM**  
Gestione Integrata delle Reti Ecologiche  
attraverso i Parchie le Aree Marine



GIREPAM per cosa fare?

GIREPAM ha l'obiettivo di contribuire al miglioramento della qualità di vita delle persone e del loro rapporto con la natura rendendole più consapevoli e quindi attente alle risorse e ai servizi che questa offre.

Il progetto si rivolge a:

- Tutta la popolazione
- Regioni, Province, Comuni, Amministrazioni e Autorità locali.
- Aree marine e terrestri protette
- Operatori socio-economici (pescatori, gestori porti, concessionari del settore marittimo pubblico, centri immersioni, operatori ricettività turistica)
- Turisti e sportivi (escursionisti, subacquei, diportisti, nuotatori, arrampicatori, speleologi subacquei).

- Obiettivi**
- Miglioramento dello stato di conservazione del mare e delle coste in Francia e in Italia.
  - Sensibilizzazione al valore del patrimonio ambientale.
  - Avvicinare i cittadini alla natura.
  - Aumentare e migliorare il livello di protezione degli spazi naturali.
  - Creare e promuovere nuove opportunità di occupazione: "posti di lavoro verdi e blu".

Contatti

Il QR-code GIREPAM



Sito Web:

[www.interreg-maritime.eu/girepam](http://www.interreg-maritime.eu/girepam)

Pagina GIREPAM

<https://it-it.facebook.com/Girepam-133264033927312/>

Per informazioni:

[girepam@gmail.com](mailto:girepam@gmail.com)

GIREPAM



Cofinanziato dal Fondo Europeo per lo Sviluppo Regionale (FESR) nell'ambito della Cooperazione Territoriale Europea (CTE) (Interreg Italia-Francia Marittimo 2014-2020).

La sfida comune dei partner italiani e francesi è quella di migliorare la conservazione degli ambienti marini e costieri e più in particolare degli habitat e delle specie del bacino del Mediterraneo.

Il risultato sarà una gestione più efficace delle aree protette e la creazione di condizioni favorevoli per la conservazione e il miglioramento delle aree naturali.

I Partner





## GIREPAM unisce 2 Paesi europei, 5 Regioni, 16 partner

### PACA

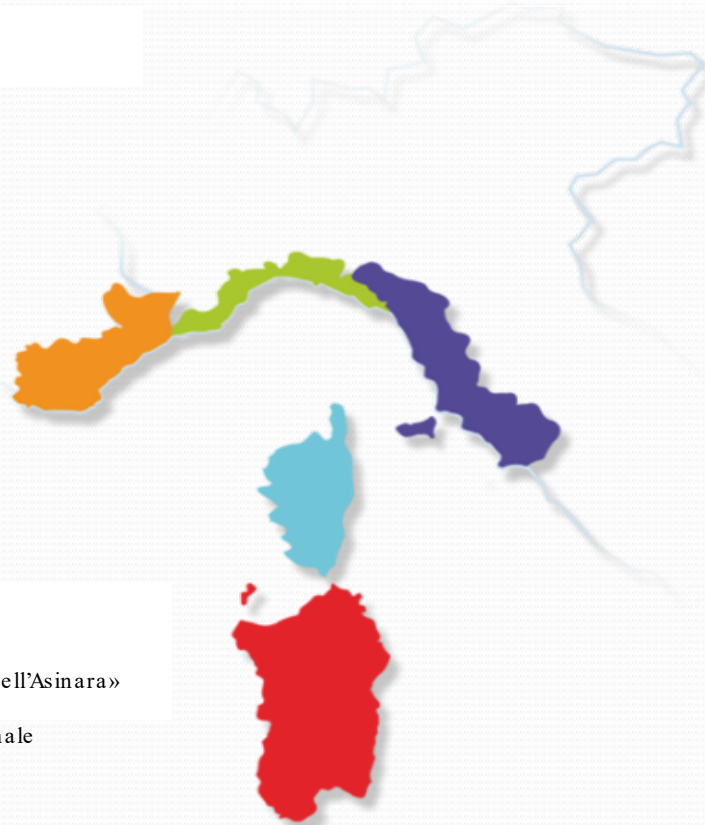
Parc National de Port-Cros  
Conseil Départemental des  
Alpes-Maritimes

### LIGURIA

Regione Liguria  
AMP Portofino  
Parco Nazionale AMP Cinque Terre  
Parco Naturale Regionale di  
Montemarcello-Magra-Vara

### SARDEGNA

Regione Sardegna – Capofila progetto  
Parco Nazionale dell'Asinara - AMP «Isola dell'Asinara»  
AMP Tavolara Punta Coda Cavallo  
Fondazione IMC Centro Marino Internazionale



### TOSCANA

AMP Secche della Meloria  
Parco Nazionale Arcipelago Toscano

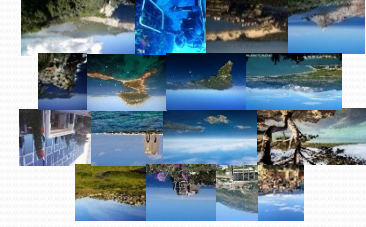
### CORSE

Office de l'Environnement de la Corse  
Parc Naturel Régional de Corse  
Université de Corse & CNRS  
Conservatoire du littoral

Rete di Amministrazioni regionali, Parchi, Aree Marine Protette, Centri di Ricerca e Università

**Lavorare insieme per migliorare la gestione e la valorizzazione delle aree protette**





**GIREPAM**  
Gestion intégrée des réseaux écologiques à travers les parcs et les aires marines



### GIREPAM pour quoi faire?

GIREPAM a l'objectif d'améliorer la qualité de vie des personnes et de leur rapport avec la nature en les sensibilisant et donc en les rendant plus attentives aux ressources et services qu'elle offre.

Le projet est destiné à:

- Toute la population
- Régions, Départements, communes, administrations et collectivités locales.
- Aires marines et terrestres protégées
- Acteurs et socioprofessionnels (pêcheurs, gestionnaires de ports, concessionnaires du domaine public maritime, centres de plongée, opérateurs touristique).
- Touristes et sportifs (randonneurs, plongeurs, plaisanciers, baigneurs, grimpeurs, spéléologues subaquatiques).

### Contacts



Le QR-code GIREPAM

[www.intereg-marittimo.eu/girepam](http://www.intereg-marittimo.eu/girepam)

Page GIREPAM

<https://it-it.facebook.com/Girepam-133264033927312/>

Pour informations : [girepam@gmail.com](mailto:girepam@gmail.com)

### Objectifs

- Améliorer l'état de conservation de la mer et des côtes en France et en Italie.
- Sensibilisation à la valeur du patrimoine environnemental.
- Rapprocher les citoyens de la nature.
- Accroître et améliorer le niveau de protection des espaces naturels.
- Créer et promouvoir de nouvelles opportunités d'emploi: les «green & blue jobs».

### GIREPAM



Cofinancé par le Fonds européen de développement régional (FEDER) dans le cadre de la coopération territoriale européenne (CTE) (Interreg Italie-France Marittimo 2014-2020).

L'enjeu partagé des partenaires italiens et français est d'améliorer la conservation des milieux marins et côtiers et plus particulièrement des habitats et des espèces du bassin méditerranéen.

Le résultat visera à une plus grande efficacité de la gestion des aires protégées et à la création de conditions favorables à la préservation et à la mise en valeur des espaces naturels.

### Les partenaires







## GIREPAM réunit 2 Pays européens, 5 Régions, 16 partenaires

### PACA

Parc National de Port-Cros  
Conseil Départemental des Alpes-Maritimes

### LIGURIE

Regione Liguria  
AMP Portofino  
Parco Nazionale AMP Cinque Terre  
Parco Naturale Regionale di Montemarcello-Magra-Vara

### SARDAIGNE

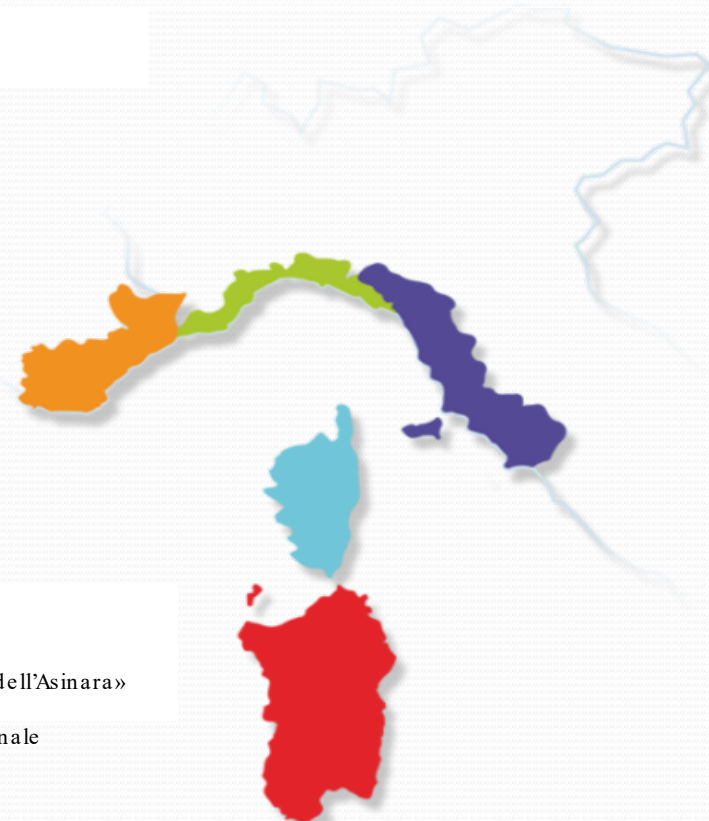
Regione Sardegna – Chef de fil du projet  
Parco Nazionale dell'Asinara - AMP «Isola dell'Asinara»  
AMP Tavolara Punta Coda Cavallo  
Fondazione IMC Centro Marino Internazionale

### TOSCANE

AMP Secche della Meloria  
Parco Nazionale Arcipelago Toscano

### CORSE

Office de l'Environnement de la Corse  
Parc Naturel Régional de Corse  
Université de Corse & CNRS  
Conservatoire du littoral



Réseau des Administrations régionales, Parcs, Aires Marines Protégées, Centres de recherche et Universités

**Travailler ensemble pour améliorer la gestion et la valorisation des aires protégées**

