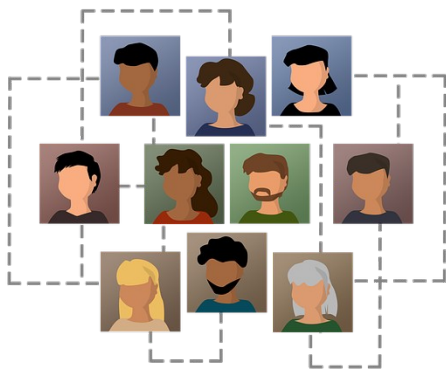




COMUNITA' ENERGETICHE RINNOVABILI

Esperienze e modelli a confronto in Toscana

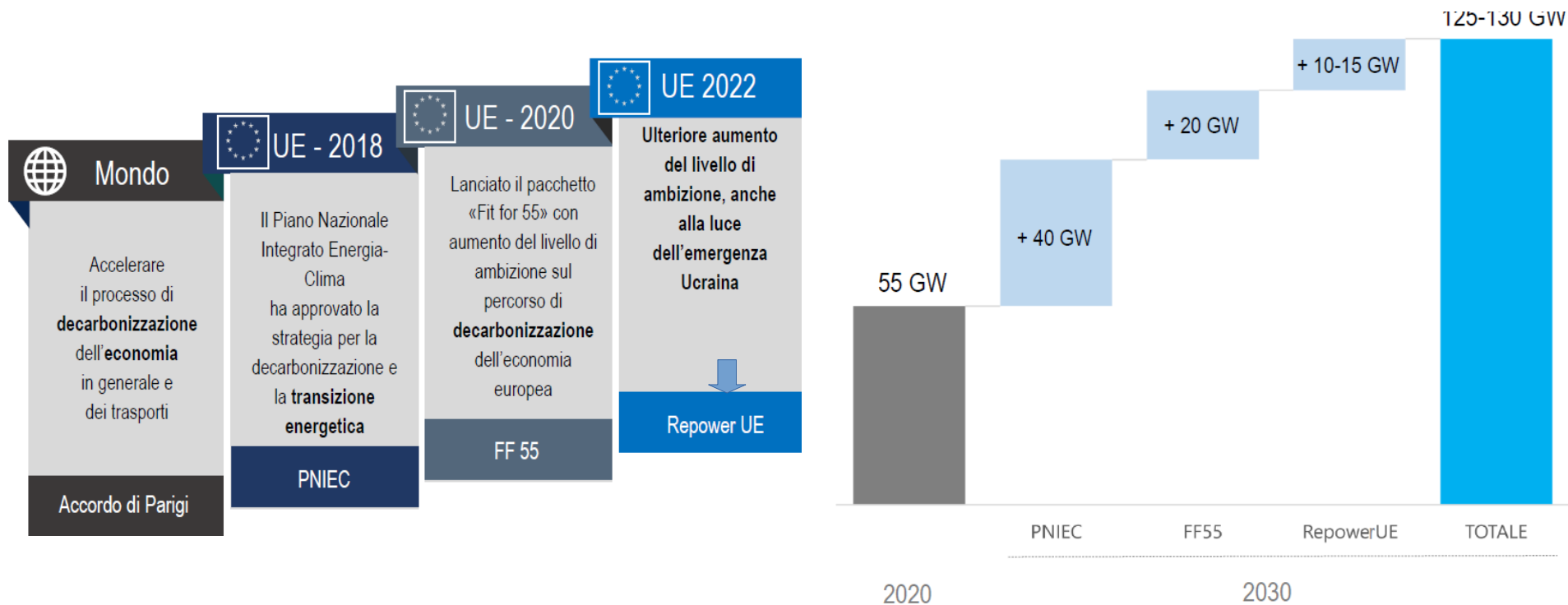


David Tei

Responsabile Settore Transizione Ecologica

Regione Toscana

Strategia energetica: obiettivi sempre più sfidanti



Obiettivo FONTI RINNOVABILI

Bozza

Decreto

"Aree Idonee"



Italia: + 80 GW potenza
Toscana: + 4,2 GW potenza



Una opportunità unica

Tra il 2023 ed il 2027 in Toscana si attiveranno risorse (tra fondi europei e PNRR) per più di 300 milioni di euro per la transizione energetica.

Piano Nazionale di Ripresa e Resilienza

#NEXTGENERATIONITALIA



COHESION
POLICY
2021-2027





COMUNITA' ENERGETICHE RINNOVABILI

Esperienze e modelli a confronto in Toscana

19% da CER al 2030
45% da CER al 2050!



COMUNITA' ENERGETICHE RINNOVABILI Esperienze e modelli a confronto in Toscana

Il modello toscano alla transizione energetica...



Più rinnovabili ma sempre attenzione al paesaggio → L'importanza della definizione delle Aree Idonee e Aree non Idonee



Particolare attenzione al tema dell'efficiamento energetico. Interventi mirati su edifici "energivori" come quelli sanitari



Da un modello tradizionale di pochi grandi impianti di produzione da fonti fossili ad un modello a rete di piccoli/medi impianti da rinnovabili, diffuso, inter-connesso e resiliente.. Le comunità energetiche / i modelli di autoconsumo.



COMUNITA' ENERGETICHE RINNOVABILI

Esperienze e modelli a confronto in Toscana



Vantaggi economici:

contributi economici erogati dal GSE sull'energia elettrica condivisa (il minimo, su base oraria, tra l'energia elettrica effettivamente immessa in rete e quella prelevata)

risparmio sulla bolletta: consumando l'energia autoprodotta, diminuisce la quota di componente variabile della bolletta (si preleva meno energia elettrica dalla rete)

agevolazioni per la realizzazione degli impianti



Benefici ambientali:

utilizzo di **fonti rinnovabili** permette di risparmiare ca. 350 grammi di CO₂ per ogni kWh prodotto nella vita utile dell'impianto.

Benefici sociali:

contrasto alla povertà energetica e gestione più efficiente delle risorse





COMUNITA' ENERGETICHE RINNOVABILI Esperienze e modelli a confronto in Toscana

Promuovere le CER:

La delibera di Giunta n.336/2022

La legge regionale n.42 del 28 novembre 2022

Progetti europei (REC4EU)



COMUNITA' ENERGETICHE RINNOVABILI Esperienze e modelli a confronto in Toscana

Con la **DGRT n. 336 del 21/03/20022** la Regione Toscana affida ad ARRR SpA i compiti di:

“garantire **l’animazione territoriale**, anche sotto forma di consulenza energetica a **sportello** e di **informazione diffusa**,..., con particolare attenzione alle iniziative di promozione di Comunità Energetiche da parte degli enti locali e delle cooperative di comunità”

“garantire **assistenza e supporto tecnico** alla Regione Toscana nella promozione delle comunità energetiche sia attraverso la **produzione di atti** (quali ad esempio linee guida, metodologie e strumenti di calcolo per il corretto bilanciamento energetico degli impianti) sia attraverso la realizzazione di una **piattaforma informatica** finalizzata all’accatamento di tutte le CER presenti in Regione Toscana...”



COMUNITA' ENERGETICHE RINNOVABILI Esperienze e modelli a confronto in Toscana

Legge regionale 28 novembre 2022, n. 42 Promozione e sostegno delle comunità energetiche rinnovabili.

Art. 4

Criteri di priorità per interventi a carattere sociale

1. Costituiscono criteri di priorità
per l'attribuzione dei benefici di cui all'articolo 3, comma 1, lettera a):

- a) la presenza, tra i componenti la CER, di soggetti economicamente svantaggiati, enti del terzo settore ed enti proprietari e di gestione degli alloggi di edilizia residenziale pubblica o sociale;
- b) la presenza, negli atti costitutivi delle CER, di forme di equità sociale, come meglio definite nel bando regionale per l'attribuzione dei benefici, volte a contrastare la povertà energetica e, più in generale, a sostenere l'inclusione ed i soggetti economicamente svantaggiati;
- c) con riferimento agli enti locali, avere già approvato atti di consiglio comunale o di giunta comunale finalizzati all'avvio del processo di formazione e realizzazione di una CER.



COMUNITA' ENERGETICHE RINNOVABILI

Esperienze e modelli a confronto in Toscana

RISORSE

20 milioni

Fondi Regionali - PR FESR 2021-2027

55 milioni

PNRR (solo comuni sotto 5.000 abitanti)



COMUNITA' ENERGETICHE RINNOVABILI Esperienze e modelli a confronto in Toscana

A CHE PUNTO SIAMO

Finalmente il decreto attuativo

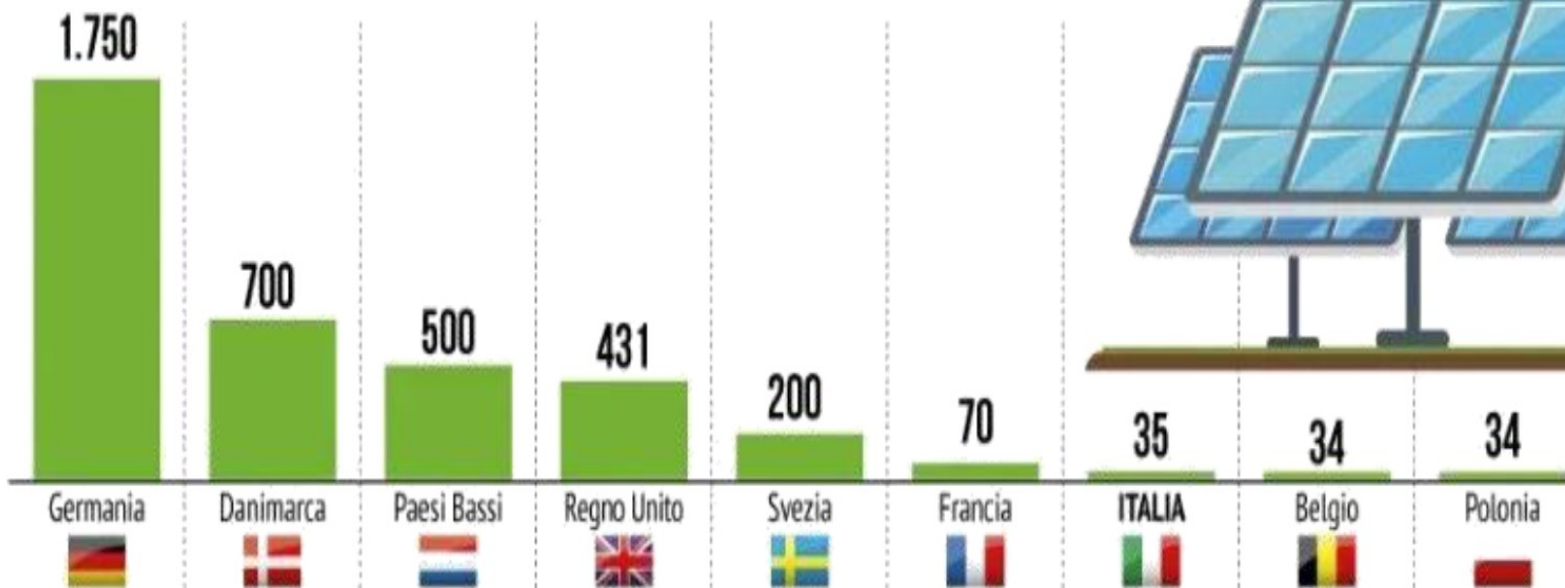
Attesa regole tecniche

....



Un gap da recuperare... Ruolo Istituzioni

LE COMUNITA' ENERGETICHE



FONTE: OrangeBook



COMUNITA' ENERGETICHE RINNOVABILI Esperienze e modelli a confronto in Toscana

Perché CER e non altro?

Comunità

Dibattito troppo incentrato
sui temi economici

Importanza giusta comunicazione della PA



COMUNITA' ENERGETICHE RINNOVABILI

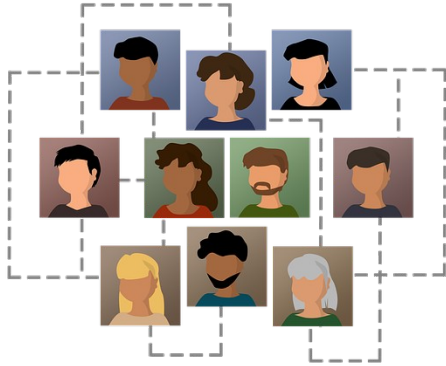
Esperienze e modelli a confronto in Toscana

cosa ci si aspetta dalla Cer?
cosa ci si aspetta della Regione Toscana?
quali sono le criticità?
quali sono le prospettive?



COMUNITA' ENERGETICHE RINNOVABILI

Esperienze e modelli a confronto in Toscana



David Tei

Responsabile Settore Transizione Ecologica

Regione Toscana

Grazie per l'attenzione