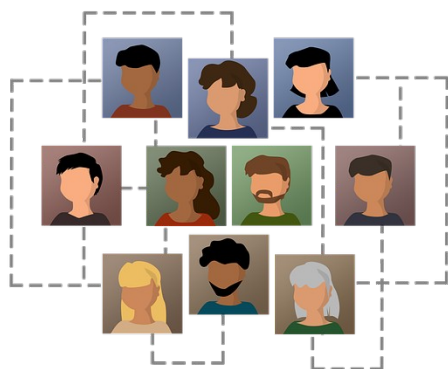




COMUNITA' ENERGETICHE RINNOVABILI

Esperienze e modelli a confronto in Toscana



David Tei

Responsabile Settore Transizione Ecologica

Regione Toscana



la transizione energetica...

È un processo di trasformazione ...

..che riguarda il soddisfacimento dei fabbisogni energetici verso soluzioni caratterizzate da un ridotto impatto ambientale (con particolare riferimento alle emissioni di gas climalteranti) e, più in generale, da una maggiore sostenibilità.

Caratteristiche fondamentali di questo processo sono la transizione verso un insieme di fonti energetiche prevalentemente basate sull'utilizzo di risorse rinnovabili, la diffusione di soluzioni di efficienza in tutti gli utilizzi dell'energia



COMUNITA' ENERGETICHE RINNOVABILI

Esperienze e modelli a confronto in Toscana

...perché occorre una transizione energetica...



Proteggere l'ambiente dagli inquinamenti e dai **cambiamenti climatici (che sono già in atto...)**



Creare nuovi posti di lavoro (i green jobs sono gli unici a non aver risentito della crisi economica..)



Aumentare la competitività del sistema paese



Maggiore resilienza nei confronti dei diversi contesti internazionali e cicli economici (.....guerre dei nostro giorni....)

...perché occorre una transizione energetica...



Accesso ai finanziamenti pubblici (DNSH, Climate Neutrality...)



Accesso ai finanziamenti bancari (ESG)



Entrare / restare in filiere green



Stare al passo con i tempi: cambiamento come opportunità

**Per l'Unione Europea la transizione energetica
è un fattore di competitività**

Da un concetto



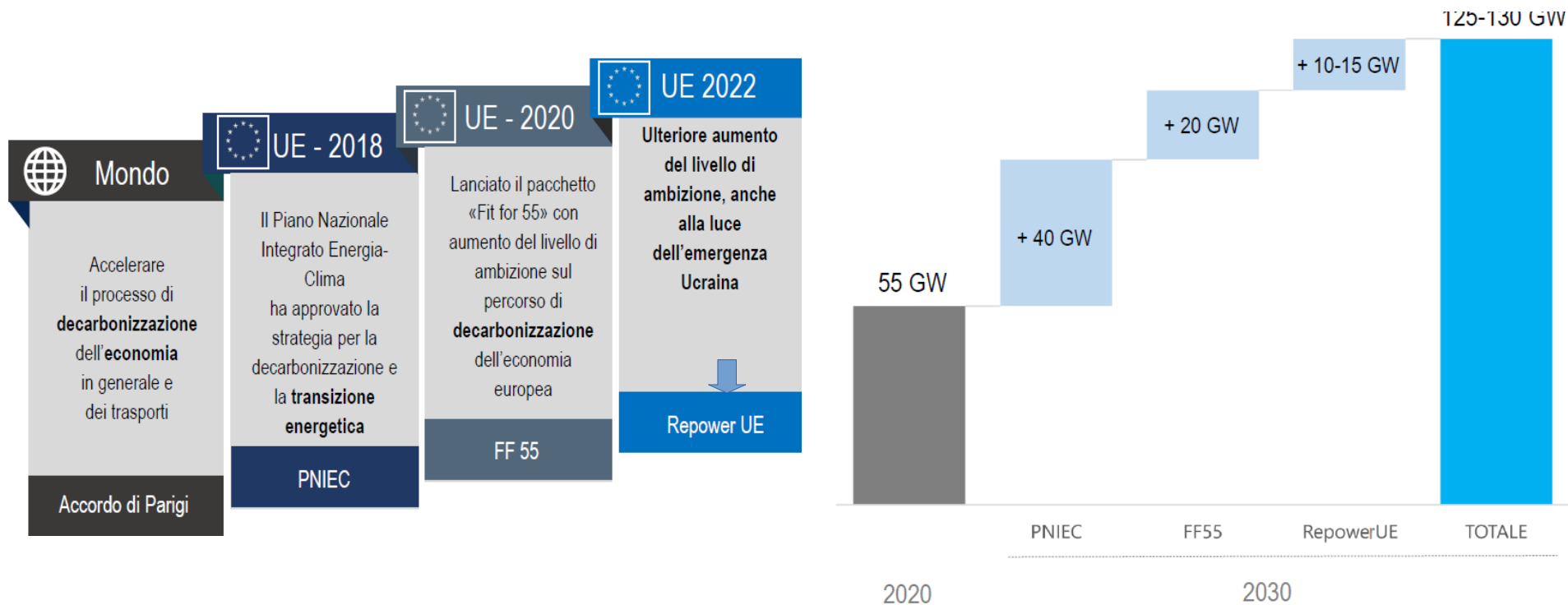
ad un indicatore



ad un target

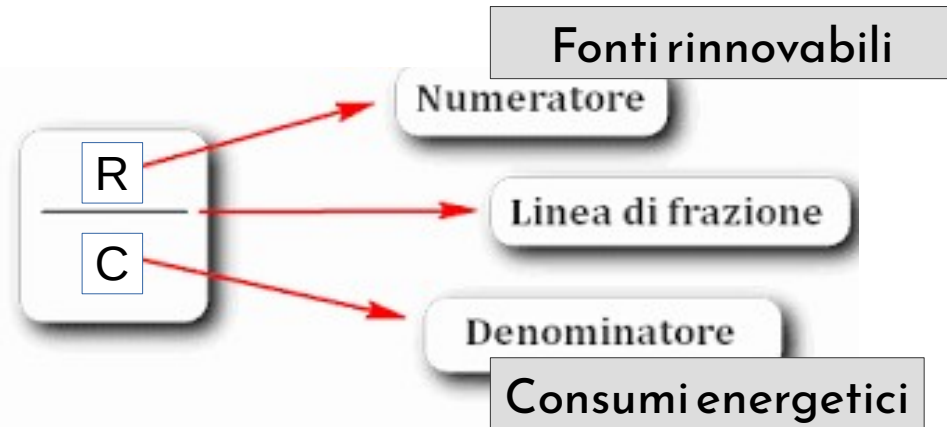
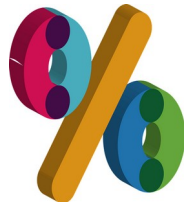


Strategia energetica: obiettivi sempre più sfidanti



Obiettivo

45% di energia prodotta da fonti rinnovabili / consumi energetici totali



dal 19% al 45%

Obiettivo FONTI RINNOVABILI

Bozza

Decreto

"Aree Idonee"



Italia: + 80 GW potenza
Toscana: + 4,2 GW potenza





COMUNITA' ENERGETICHE RINNOVABILI

Esperienze e modelli a confronto in Toscana

Sintesi della situazione di partenza delle FER elettriche in Toscana

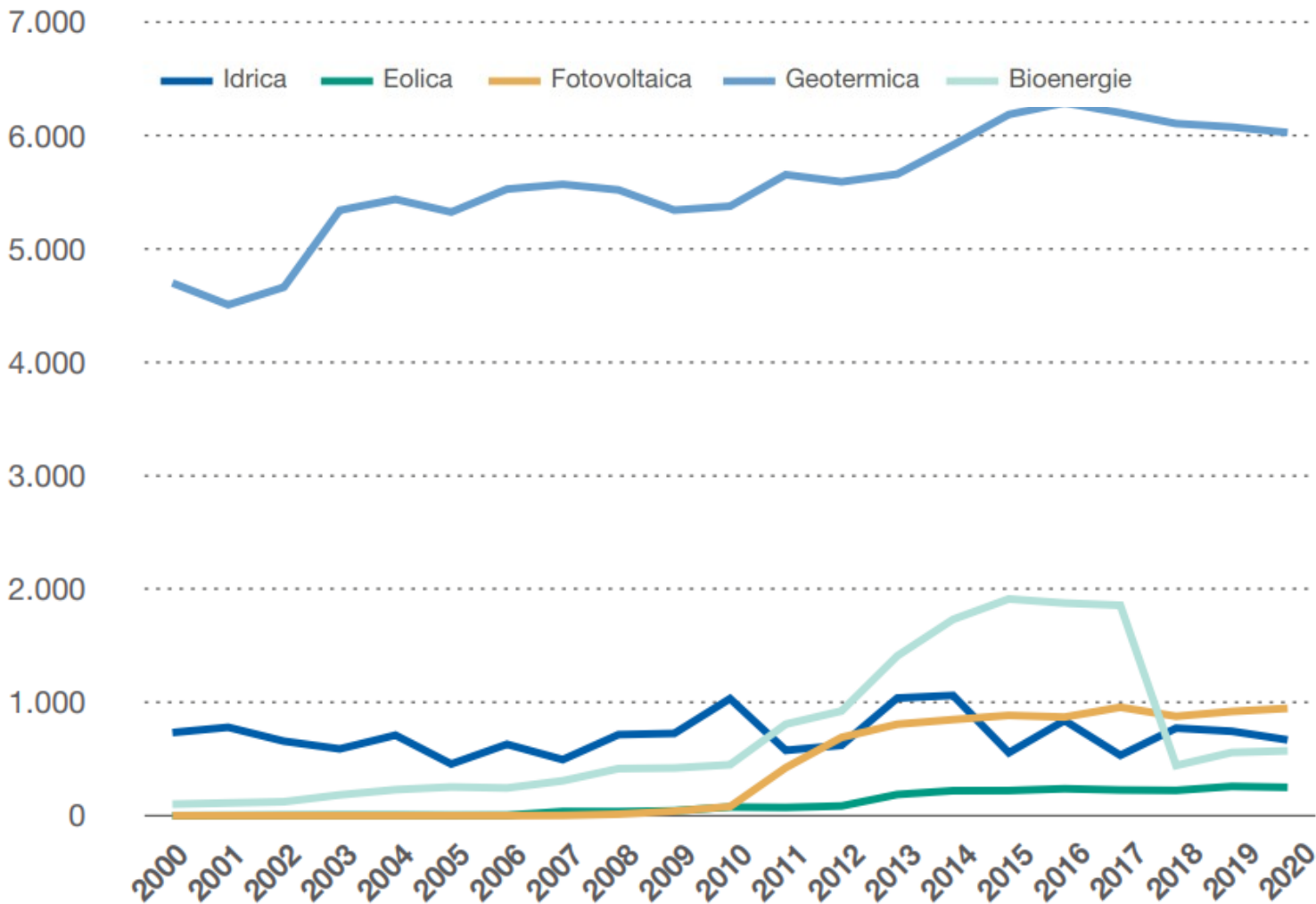
Tipo FER	Potenza installata 2020 (GW)	Numero impianti	Potenza media a impianto (MW)	Fattore di conversione Potenza → Produzione (ore di funzionamento)	Produzione di energia (GWh)
Solare	0,86	46.041	0,02	1.100	946,4
Eolica	0,14	123	1,17	1.787	250,2
Idraulica	0,38	215	1,74	1.759	668,7
Geotermica	0,82	34	23,91	7.348	6026,1
Bioenergie	0,16	155	1,07	3.575	572,1
TOT	2,37 GW	46.568	0,05		2443,7 GWh



COMUNITA' ENERGETICHE RINNOVABILI

Esperienze e modelli a confronto in Toscana

RIVOLUZIONE ENERGETICA

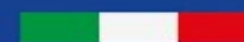


Una opportunità unica

Tra il 2023 ed il 2027 in Toscana si attiveranno risorse (tra fondi europei e PNRR) per più di 300 milioni di euro per la transizione energetica.

Piano Nazionale di Ripresa e Resilienza

#NEXTGENERATIONITALIA



COHESION
POLICY
2021-2027





Il Piano Regionale per la Transizione Ecologica (PRTE) (legge n.35/2022)

Un unico strumento al posto di tanti piani e programmi per governare e monitorare questo momento straordinario di trasformazione

Una 'transizione ecologica' attraverso la riduzione delle emissioni, l'incremento delle energie rinnovabili, la promozione di azioni di adattamento ai cambiamenti climatici in atto.



COMUNITA' ENERGETICHE RINNOVABILI Esperienze e modelli a confronto in Toscana

Il modello toscano alla transizione energetica...



Più rinnovabili ma sempre attenzione al paesaggio → L'importanza della definizione delle Aree Idonee e Aree non Idonee



Particolare attenzione al tema dell'efficiamento energetico. Interventi mirati su edifici "energivori" come quelli sanitari



Da un modello tradizionale di pochi grandi impianti di produzione da fonti fossili ad un modello a rete di piccoli/medi impianti da rinnovabili, diffuso, inter-connesso e resiliente.. Le comunità energetiche / i modelli di autoconsumo.



COMUNITA' ENERGETICHE RINNOVABILI Esperienze e modelli a confronto in Toscana

Promuovere le CER:

La delibera di Giunta n.336/2022

La legge regionale n.42 del 28 novembre 2022



COMUNITA' ENERGETICHE RINNOVABILI Esperienze e modelli a confronto in Toscana

Con la **DGRT n. 336 del 21/03/20022** la Regione Toscana affida ad ARRR SpA i compiti di:

“garantire **l’animazione territoriale**, anche sotto forma di consulenza energetica a **sportello** e di **informazione diffusa**,..., con particolare attenzione alle iniziative di promozione di Comunità Energetiche da parte degli enti locali e delle cooperative di comunità”

“garantire **assistenza e supporto tecnico** alla Regione Toscana nella promozione delle comunità energetiche sia attraverso la **produzione di atti** (quali ad esempio linee guida, metodologie e strumenti di calcolo per il corretto bilanciamento energetico degli impianti) sia attraverso la realizzazione di una **piattaforma informatica** finalizzata all’accatamento di tutte le CER presenti in Regione Toscana...”



COMUNITA' ENERGETICHE RINNOVABILI

Esperienze e modelli a confronto in Toscana

Legge regionale 28 novembre 2022, n. 42

Promozione e sostegno delle comunità energetiche rinnovabili.

Art. 4

Criteri di priorità per interventi a carattere sociale

1. Costituiscono criteri di priorità per l'attribuzione dei benefici di cui all'articolo 3, comma 1, lettera a):

- a) la presenza, tra i componenti la CER, di soggetti economicamente svantaggiati, enti del terzo settore ed enti proprietari e di gestione degli alloggi di edilizia residenziale pubblica o sociale;
- b) la presenza, negli atti costitutivi delle CER, di forme di equità sociale, come meglio definite nel bando regionale per l'attribuzione dei benefici, volte a contrastare la povertà energetica e, più in generale, a sostenere l'inclusione ed i soggetti economicamente svantaggiati;
- c) con riferimento agli enti locali, avere già approvato atti di consiglio comunale o di giunta comunale finalizzati all'avvio del processo di formazione e realizzazione di una CER.



COMUNITA' ENERGETICHE RINNOVABILI

Esperienze e modelli a confronto in Toscana

RISORSE

20 milioni

Fondi Regionali - PR FESR 2021-2027

55 milioni

PNRR (solo comuni sotto 5.000 abitanti)

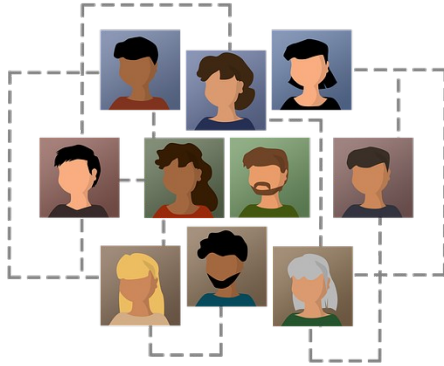
I decreti attuativi.... (o il decreto attuativo)





COMUNITA' ENERGETICHE RINNOVABILI

Esperienze e modelli a confronto in Toscana



David Tei

Responsabile Settore Transizione Ecologica

Regione Toscana

Grazie per l'attenzione