



Interreg



EASYLOG

MARITTIMO-IT FR-MARITIME

Fonds européen de développement régional
Fondo Europeo di Sviluppo Regionale

NEWSLETTER

NEWSLETTERS 5 & 6 – Giugno 2021

EASYLOG



PROGETTO EASYLOG

**LOGISTICA OTTIMIZZATA PER I PORTI E
LO SVILUPPO DEL TRASPORTO
MULTIMODALE CHE MIRA A MIGLIORARE LA
CONNESSIONE DEI TERRITORI E LA SOSTENIBILITÀ
DELLE ATTIVITÀ PORTUALI.**

IL PROGETTO

EASYLOG 

NEWSLETTERS 5 & 6 – Giugno 2021

Il progetto **EASYLOG – Logistica ottimizzata per i porti e il trasporto intermodale** – mira a migliorare la mobilità delle merci nell'area di cooperazione attraverso l'efficientamento delle connessioni transfrontaliere dei nodi secondari e terziari alle reti TEN-T. L'impiego di tecnologie ICT integrate per l'ottimizzazione delle procedure e dei flussi documentali consente di migliorare le prestazioni dell'intera catena di trasporto multimodale transfrontaliera.

EASYLOG è un progetto realizzato da 8 partner, 2 francesi e 6 italiani, originari delle 5 regioni dello spazio di cooperazione coinvolte nel Programma Interreg IT - FR Marittimo: Sardegna, Corsica, Toscana, Liguria, PACA.

Obiettivi

- Potenziare dal punto di vista tecnologico e digitale i nodi portuali dell'area, attraverso la sperimentazione di varchi portuali automatizzati;
- Sviluppare e sperimentare un nuovo sistema ICT integrato che collega i 5 nodi portuali in modo da facilitare una gestione ottimizzata dei flussi informativi e procedurali che caratterizzano la catena di trasporto multimodale e che consenta di superare i limiti della frammentazione attuale;
- Stimolare il coinvolgimento e l'incontro tra gli operatori del settore logistico e portuale delle regioni coinvolte.

Risultati attesi

- aumento dell'efficienza di 5 nodi portuali attraverso l'adozione dei nuovi varchi automatizzati connessi dal connettore EASYLOG;
- aumento dell'efficienza della gestione della filiera logistica transfrontaliera grazie alla digitalizzazione dei corridoi di scambio;
- miglioramento nella gestione e nella sicurezza dei varchi portuali attraverso una più rapida gestione delle operazioni di carico, scarico e transito merci;
- riduzione del rischio connesso agli errori umani nel processo di codificazione e gestione delle informazioni;
- risparmio sostanziale per tutti i membri della Comunità, determinato dall'automazione di molti processi;
- migliore qualità complessiva della gamma di servizi forniti al sistema economico e produttivo e al territorio in generale;
- migliore immagine della comunità portuale, in grado di facilitare le politiche di promozione dei suoi servizi, nonché le attività di marketing e commercializzazione.
- aumento e consolidamento delle relazioni tra imprese e operatori dei settori logistico e portuale delle regioni coinvolte.



Interreg



EASYLOG

MARITTIMO-IT FR-MARITIME

Fonds européen de développement régional
Fondo Europeo di Sviluppo Regionale



LE ATTIVITA'

tecniche del progetto

NEWSLETTERS 5 & 6 – Giugno 2021

A.1 Analisi dei processi core del sistema portuale interessato (check-in, check-out, controlli di sicurezza, gestione sosta, controllo danni):

- procedure, flussi informativi e documentali associati ;
- fabbisogni informativi e tecnologici degli operatori coinvolti.

A.2 Ricognizione di modelli, strumenti e esperienze di Data Warehousing, ICT, Business Intelligence applicabili nei processi del dominio di progetto.

A.3 Definizione dei requisiti e disegno funzionale dei servizi applicativi per l'ottimizzazione e il miglioramento delle performance dei processi core nei nodi portuali.

A.4 Sviluppo e implementazione dell'architettura informatica del nuovo connettore integrato per la gestione ottimizzata e sicura dei flussi informativi fra gli operatori della filiera logistica transfrontaliera.

A.5 Animazione e Formazione agli operatori per l'utilizzo del nuovo sistema e dei suoi servizi.

A.6 Infrastrutturazione per l'automazione dei varchi d'accesso dei 5 nodi portuali selezionati per la sperimentazione.

A.7 Sperimentazione e monitoraggio del nuovo sistema ICT e dei suoi servizi presso i nodi portuali selezionati e sensibilizzazione degli operatori.



QUALI NOVITA'?

Lo stato di avanzamento

NEWSLETTERS 5 & 6 – Giugno 2021

Il progetto giunge al suo termine: i 5 porti Easylog (Bastia, Livorno, Olbia, Portoferraio, Savona) hanno proceduto alla realizzazione dei loro portici automatizzati, secondo le specificità definite dai due partner tecnici CIREM e CIELI sulla base dei risultati delle analisi e degli studi svolti nella prima parte del progetto e le sperimentazioni del nuovo sistema Easylog si concludono nelle 5 zone portuali.

In questi ultimi mesi, una serie di iniziative di animazione e formazione rivolte agli operatori della filiera logistica e portuale dell'area transfrontaliera è stata proposta dai vari partner del progetto. La conferenza finale del progetto, organizzata il 26 maggio 2021, è stata l'occasione per presentarli e diffonderli a un gran numero di persone.

I Comitati di Pilotaggio (CdP) e Riunione Tecnica

- **16 novembre 2021** – CdP in forma scritta : Modificazione del prodotto M2.2 / Richiesta di modifica di budget del partner NUICA
- **29 gennaio 2021** – 7° CdP VIA Teams / Stato di avanzamento delle componenti tecniche (CIREM-CIELI), Gestione (CIREM) e Comunicazione (CCI2B).
- **27 aprile 2021** – 8° CdP in forma scritta : Approvazione dell'Accordo che definisce e regola l'uso dei dati sensibili durante la sperimentazione del progetto Easylog.
- **24 maggio 2021** – 9° CdP in forma scritta : Richieste modifiche di budget finali
- **04 giugno 2021** : Riunione tecnica finale : Stato di avanzamento delle attività e delle spese



- **21 giugno 2021** – 10° CdP in forma scritta : Approvazione dei prodotti ed output del progetto Easylog.

Le attività tecniche effettuate

- Dal 30 marzo al 20 aprile 2021 : Serie di 10 webinar incentrati sul tema della digitalizzazione e smaterializzazione dei processi**, organizzati dalla CCIAA Riviere di Liguria, in cooperazione con l'AdS di Mare Ligure Occidentale.

30 mars 2021 : *Porti del futuro, visione, macro-tendenze e implicazioni per gli operatori/ Impatto del cambiamento climatico sulle imprese della comunità portuale*

07 avril 2021 : *Digitalizzazione del settore, macro-tendenze digitali e loro impatto sugli operatori/ Sistemi federati e corridoio logistico multimodale*

14 avril 2021 : *eFTI – Documento di trasporto elettronico e regolamento Emswe/ Il nuovo codice doganale europeo e l'evoluzione prevista dall'Agenzia delle Dogane*

19 avril 2021 : *Il sistema comunitario portuale/ Automazione dei varchi (OCR e IOT)*

20 avril 2021 : *Innovazioni nel settore ferroviario e MTO/ Sistemi operativi terminali polivalenti*

- 25 marzo 2021 - « Sunto Digital Workshop »** organizzato dalla CCIAA di Sassari, sulla piattaforma Zoom

Nell'ambito dell'attività "T.1.5-Analisi del contesto Economico – Formazione e animazione agli operatori per l'utilizzo del nuovo Sistema", il 25 marzo scorso, la Camera di Commercio di Sassari, partner del progetto, ha organizzato un Digital workshop dedicato al tema del miglioramento della mobilità delle merci attraverso l'ottimizzazione delle procedure e dei flussi documentali attraverso l'adozione di un sistema software che funge da connettore.

Durante l'evento sono state avviate le azioni di sensibilizzazione tra operatori del settore dei trasporti, gli spedizionieri, gli agenti marittimi, gli operatori portuali e della security e AsDP di Olbia, Il Workshop è stata un'opportunità unica per fare il punto sullo stato di avanzamento del connettore EasyLOG e per individuare le aziende disponibili ad aderire alla sperimentazione del sistema.

Per via delle restrizioni ancora in essere per la pandemia, l'evento, tenuto in formato di Workshop digitale, ha coinvolto sia operatori del territorio della zona Nord-Est che Nord-Ovest della Sardegna e si è svolto sulla piattaforma "zoom".

Questo workshop, che ha riunito 28 partecipanti in digitale, si è dimostrato essere un appuntamento partecipato e apprezzato per i contenuti. Durante l'evento, i partecipanti hanno avuto la possibilità di conoscere le prospettive di evoluzione del settore dei trasporti via mare nel bacino del Mediterraneo e le nuove predisposizioni innovative e tecnologiche in arrivo con la sperimentazione che vedrà protagonisti il porto di Olbia (Molo Cocciani) ed il porto di Livorno, si è avuta l'opportunità di confrontarsi sulle problematiche e le esigenze relative al trasporto merci.

- Dal 07 al 30 aprile 2021 – Corso di formazione e-learning a destinazione degli operatori portuali**, organizzato da UNICA con il supporto di tutti i partner portuali.

Sempre nell'ambito della componente T.1.5, 13, sono stati sviluppati 13 moduli formativi che rispettano i requisiti previsti dal capitolato tecnico. Proposti in italiano e in francese, sono stati importati sulla piattaforma LMS et configurati in 5 percorsi formativi.

Moduli in italiano

Modulo 1: ICT a supporto della logistica portuale: benefici e opportunità (34 min)

Modulo 2: Buone pratiche ICT nel mondo portuale (40 min)

Modulo 3: Il progetto EasyLog: struttura, funzionamento, obiettivi e opportunità (40 min)

Modulo 4: Il sistema EasyLog: descrizione del nuovo sistema e formazione agli operatori per ciascun porto (43 min)

Modulo 5: Il sistema EasyLog nel porto di Savona, Livorno, Portoferraio o Olbia (a scelta, da 30 a 50 min)

Moduli in francese

Modulo 1: ICT a supporto della logistica portuale: benefici e opportunità (34 min)

Modulo 2: Buone pratiche ICT nel mondo portuale (40 min)

Modulo 3: Il progetto EasyLog (40 min)

Modulo 4: Il sistema EasyLog (43 min)

Modulo 5: Il sistema Easylog nel porto Bastia (30 min)

Dopo aver effettuato la registrazione alla piattaforma LMS, l'utente accedeva alla sua area riservata e visualizza i 5 percorsi formative poi selezionava il percorso formativo relativo al suo porto di riferimento (ad es. il porto di Savona) e visualizzava 4 moduli formativi di carattere generale, 1 modulo specifico del porto di riferimento e la Scheda di valutazione solo dopo aver completato tutti i moduli formativi del corso.

In totale, 111 persone si sono registrate sulla piattaforma e 64 hanno completato il percorso di formazione (35 per i porti di Toscana, Livorno e Portoferraio, 13 per il porto di Savona, 10 per il porto di Olbia e 6 per il porto di Bastia).

Un rapporto di sintesi dell'attività didattica ha concluso formalmente la fase di distribuzione da un punto di vista amministrativo e ha identificato tutti gli utenti che hanno completato il percorso di formazione del progetto EasyLog. Questi ultimi riceveranno un Certificato di frequenza via e-mail.

- **Maggio 2021 Implementazione dei varchi automatizzati e sperimentazione del sistema EasyLog nei 5 porti partner del progetto**

Gli output T1.1 e T1.2 previsti dal progetto EasyLog sono stati realizzati e sperimentati secondo le caratteristiche, le modalità e i termini previsti.

I test effettuati hanno confermato le potenzialità del nuovo sistema automatizzato di varchi d'accesso e ne è stata verificata l'efficienza sui nodi portuali direttamente dagli operatori.

Porto di Olbia

L'automazione/efficientamento del varco d'accesso nel porto di Olbia è stata realizzata in modalità light con dispositivi mobili (smart glasses OCR). Il corridoio test Olbia-Livorno è la tratta su cui si è realizzata con successo la sperimentazione del nuovo sistema e dei suoi servizi a Maggio 2021.

A seguito delle esigenze emerse per far fronte all'emergenza sanitaria COVID19, il sistema varco del porto di Olbia è stato ampliato con l'introduzione di dispositivi tecnologici (termoscanner) per la misurazione della temperatura degli utenti (passeggeri, autotrasportatori, personale portuale) in transito nel porto.



Porto di Savona-Vado

Nel sito di Savona-Vado è stata sperimentata l'automazione light del varco d'accesso mediante dispositivi mobili (smart glasses OCR) e ed è stato sviluppato un potenziamento digitale delle imprese portuali e dell'autotrasporto contestualizzato sul territorio in risposta alle necessità emerse.

Sono stati sviluppati i seguenti micro-servizi dedicati all'ottimizzazione delle operazioni portuali: lettura automatizzata targhe al varco d'accesso tramite smart glasses, pesata digitale, anticipo documentale digitale da porto extra UE, notarizzazione documentale.

Inoltre, è stato sviluppato un pacchetto di servizi di Informazione/Formazione/Capacity Building/Consulenza (webinar) dedicati agli operatori del settore portuale e dell'autotrasporto, con un focus sulle nuove esigenze generate dall'emergenza Covid19. La sperimentazione del modulo Easylog-Savona si è svolta con successo presso l'interporto di VIO a Maggio 2021.



Porto di Livorno – Portoferraio (AdSPMTS - CCIAA Maremma e Tirreno)

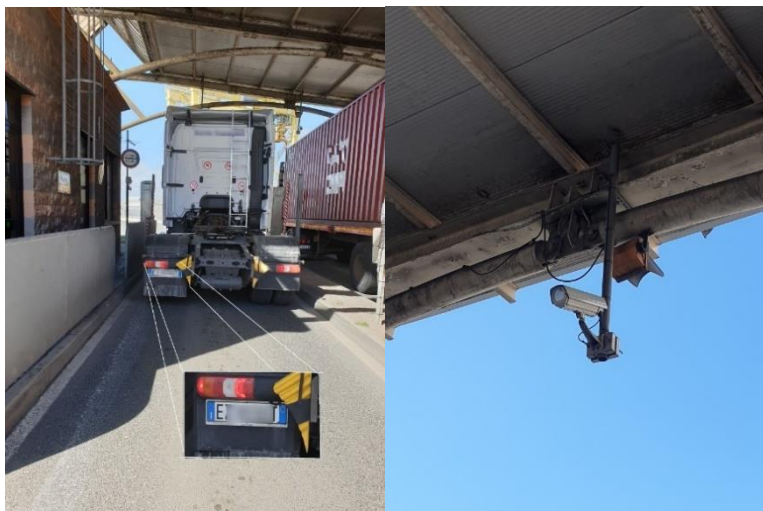
I due moduli portuali Easylog Livorno e Easylog Portoferraio hanno consentito di integrare le funzionalità del sistema TPCS (Tuscan Port Community System) e della piattaforma MONICA già in uso presso tali porti.

A seguito delle esigenze emerse per far fronte all'emergenza sanitaria COVID19, l'intervento è stato ampliato con l'introduzione di dispositivi (sensori) di controllo e monitoraggio dei passeggeri, a beneficio della sicurezza

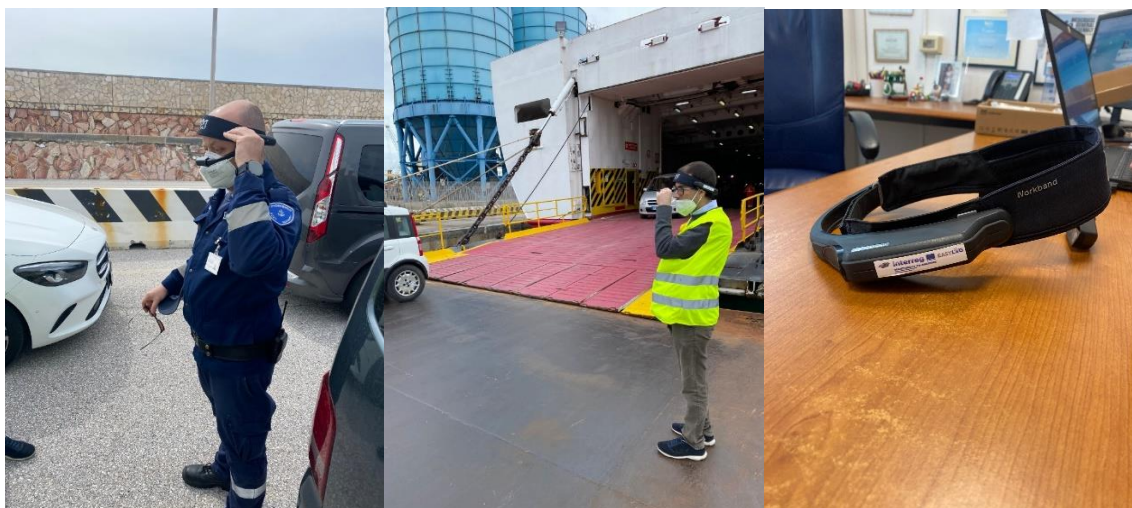
dei traffici lungo la catena logistica. Tali sensori consentono il conteggio, la misurazione della temperatura corporea con accuratezza di 0,3°C, la verifica del distanziamento sociale e la presenza o meno dei dispositivi di protezione individuale.

La sperimentazione dei due moduli portuali Easylog Livorno e Easylog Portoferraio si è svolta con successo a Maggio 2021.

Modulo Livorno



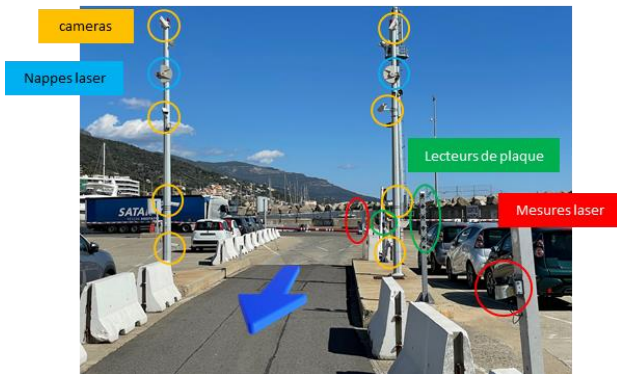
Modulo Portoferraio



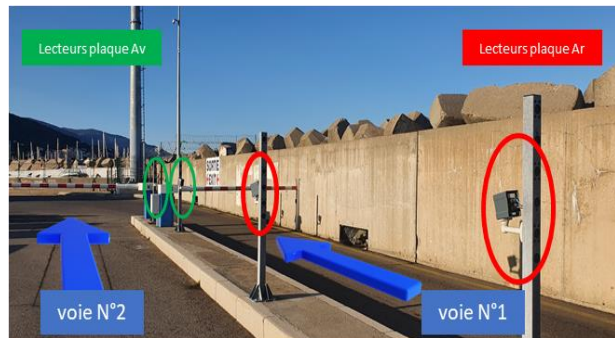
Porto di Bastia

Il modulo portuale Easylog Bastia ha consentito di integrare il sistema già in uso presso tale porto. In particolare, l'automazione del porto di Bastia ha riguardato l'implementazione dei sistemi tecnologici di automazione e di riconoscimento dei mezzi pesanti già presenti nel porto di Bastia e la sua messa in rete con gli altri 4 porti oggetto della sperimentazione EasyLog. La sperimentazione del modulo Easylog Bastia si è svolta con successo a Maggio 2021.

Portique P10



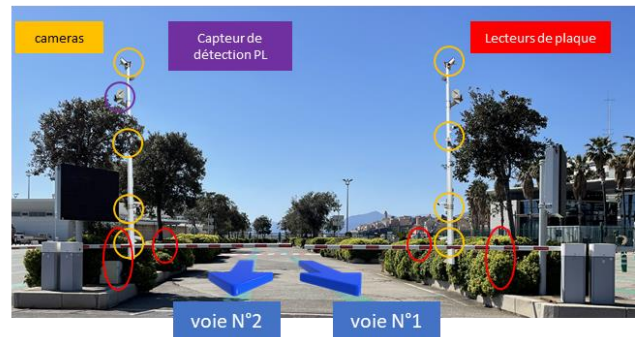
Sortie P10



Contrôle P10



Sortie P4



Attività di capitalizzazione e di diffusione del progetto

- **02 dicembre 2020 – Evento streaming dedicato alla mobilità interregionale nell'ambito del progetto « Mobimart ».**

Le soluzioni e i diversi approcci individuati dalla cooperazione al centro dei progetti PriMaas, MOBIMART e MOBIMART Plus sono stati al centro di questi due giorni di eventi. Il progetto EasyLog è stato presentato in un Living Lab dedicato alla "Promozione dei collegamenti per ridurre le distanze: il Polo Tematico che capitalizza i progetti cofinanziati dal programma Italia-Francia Marittimo".

- **17 febbraio 2021 : Workshop online congiunto "Il futuro nei porti: orizzonte 2050", organizzato nell'ambito del progetto PROMO-GNL.**

Questo workshop, al quale il Prof. Fancello ha partecipato al progetto EasyLog per la presentazione dei risultati del progetto EasyLog, aveva 3 obiettivi:

- esplorare e analizzare gli scenari di sostenibilità dei sistemi portuali nel Mar Tirreno e nel Mar Mediterraneo coinvolgendo i progetti del cluster tematico "Promozione dell'uso del GNL" (GNL-FACILE, TDI-RETE GNL e SIGNAL) e dei progetti dell'asse 3 del programma INTERREG Maritime Italia-Francia 2014-2020 (EASYLOG e CIRCUMVECTIO).
- sensibilizzare gli stakeholder pubblici e privati sul tema della sostenibilità dei sistemi portuali nel Mar Tirreno e nel Mar Mediterraneo.
- promuovere lo scambio di informazioni e la collaborazione tra soggetti pubblici e privati francesi e italiani nell'ambito degli strumenti di cooperazione attualmente in corso (ad esempio: Groupement Européen de Coopération Territoriale Îles - GECT-ÎLES).

- **09 aprile 2021 – Evento di networking « Logistica ottimizzata per i porti e il trasporto intermodale »** organizzato dalla CCIAA Riviere di Liguria sulla piattaforma Zoom.

Lo scopo di questo evento era quello di aumentare la consapevolezza e le attività di automazione dei porti di rete e di comprendere i vantaggi e gli aspetti critici dell'implementazione di queste attività per gli stakeholder del settore. Particolare attenzione è stata dedicata al tema della capitalizzazione, sia in termini di trasferimento di buone pratiche che per quanto riguarda la nuova programmazione 2021-2027.

- **26 maggio 2021** – **Conferenza finale del progetto**, organizzata dalla CCI de Bastia sulla piattaforma Webex.

La conferenza finale del progetto ha riunito mercoledì 26 maggio 106 partecipanti (partner, istituzioni e attori della comunità portuale) al fine di condividere e ampliare la riflessione, in particolare sulle prospettive europee e mediterranee che possono aprirsi oltre il progetto EASYLOG e quindi iscriversi in una futura collaborazione.

La giornata si è svolta in due tempi: oltre una panoramica della portualità, la mattina è stato l'occasione per estendere la nostra riflessione alla tematica SMART PORTS permettendo di definire le attuali sfide dello sviluppo portuale e posizionarle in una prospettiva mediterranea e più ampiamente europea.

Il pomeriggio è stato dedicato più da vicino al progetto EASYLOG, dove ogni porto partner ha presentato le attrezzature messe in atto, in questo caso l'automazione delle gru a portale ma anche i vantaggi che ne derivano.

EASYLOG IL TRASPORTO MARITTIMO NEL FUTURO



EasyLog è un progetto di automazione dei varchi portuali finalizzato ad ottimizzare l'accesso al porto dei mezzi pesanti, favorendo lo scambio di dati ed informazioni

QUALI SONO LE INNOVAZIONI DI RILIEVO?

- 1 Dialogo tra piattaforme locali**
 Il sistema è basato su piattaforme locali, più snelle e più facili da gestire localmente, che scambiano dati fra loro secondo un protocollo comune e condiviso, svolgendo la stessa funzione di una piattaforma unica, più impattante e onerosa
- 2 Smart glasses**
 Non è necessario creare infrastrutture posizionate ai varchi per la lettura automatica di targhe e codici, ma è sufficiente dotare gli operatori della security di smart glasses in grado di operare come una telecamera fissa. In questo modo non si realizzano infrastrutture ed ogni varco portuale può diventare uno smart gate di accesso al porto

CONFERENZA FINALE 26 MAGGIO 2021

LINK PER PARTECIPARE ALL'EVENTO ONLINE su Webex:
<http://bit.ly/EasyLog26-05-2021>

MATTINA

09:30 - 10:15

- **S. Venturini** - CCI Bastia: Saluti e presentazione dei lavori della giornata
- **Autorità di Gestione PC IFM Marittimo 2014-2020**: Il Programma IT/FR Marittimo
- **G. Fancello e P. Serra** - Università di Cagliari - Capofila del progetto EasyLog: Il Progetto EasyLog

10:15 - 11:00 Il quadro della portualità mediterranea e nazionale

- **Z. D'Agostino** - RAM Logistica, Infrastrutture e Trasporti Spa: Una panoramica sulla portualità nazionale italiana
- **J.P. Chalus** - Union des Ports de France - UPF: Una panoramica sulla portualità nazionale francese
- **A. Panaro** - SRM: Il trasporto Ro-Ro nello scenario geopolitico e strategico Mediterraneo

11:00 - 12:00 Smart Ports: le prospettive

- **C. Sys** - University of Antwerp: La portualità del futuro
- **A. Picco** - CIRCLE Group: La tecnologia a supporto della portualità
- **F. Russo** - Università Mediterranea di Reggio Calabria: La portualità nella ricerca scientifica
- **G. Catalano** - Nuova Struttura Tecnica di Missione (MIT): Il futuro della portualità in Italia: indirizzi e strategie

12:00 - 13:00 Smart Ports: la parola agli operatori

Tavola rotonda con consulenti logistici e rappresentanti di Assiterminal, Corsica Ferries, Autorità di Sistema Portuale del Mar Tirreno Settentrionale

POMERIGGIO

15:00 - 15:15 Lancio del video del Progetto EasyLog

15:15 - 16:15 Le automazioni nei porti del Progetto EasyLog
 EasyLog nei porti di Livorno e Portoferraio, Bastia, Olbia e Savona

16:15 - 17:00 Le ricadute del Progetto EasyLog sul territorio

Tavola rotonda con rappresentanti della CCIAA Maremma e Tirreno, CCIAA Sassari, CCIAA Riviera di Liguria, CCI de Bastia et de la Haute-Corse

17:00 - 17:40 La portualità nel Programma IT/FR Marittimo: Progetti a confronto

I progetti OMD, MOBIMART, ALACRES2, LIST PORT

17:40 - 18:00 Saluti e chiusura lavori

Maggiori informazioni su: <http://interreg-maritime.eu/web/easylog>

PARTNER DI PROGETTO



IN COLLABORAZIONE CON

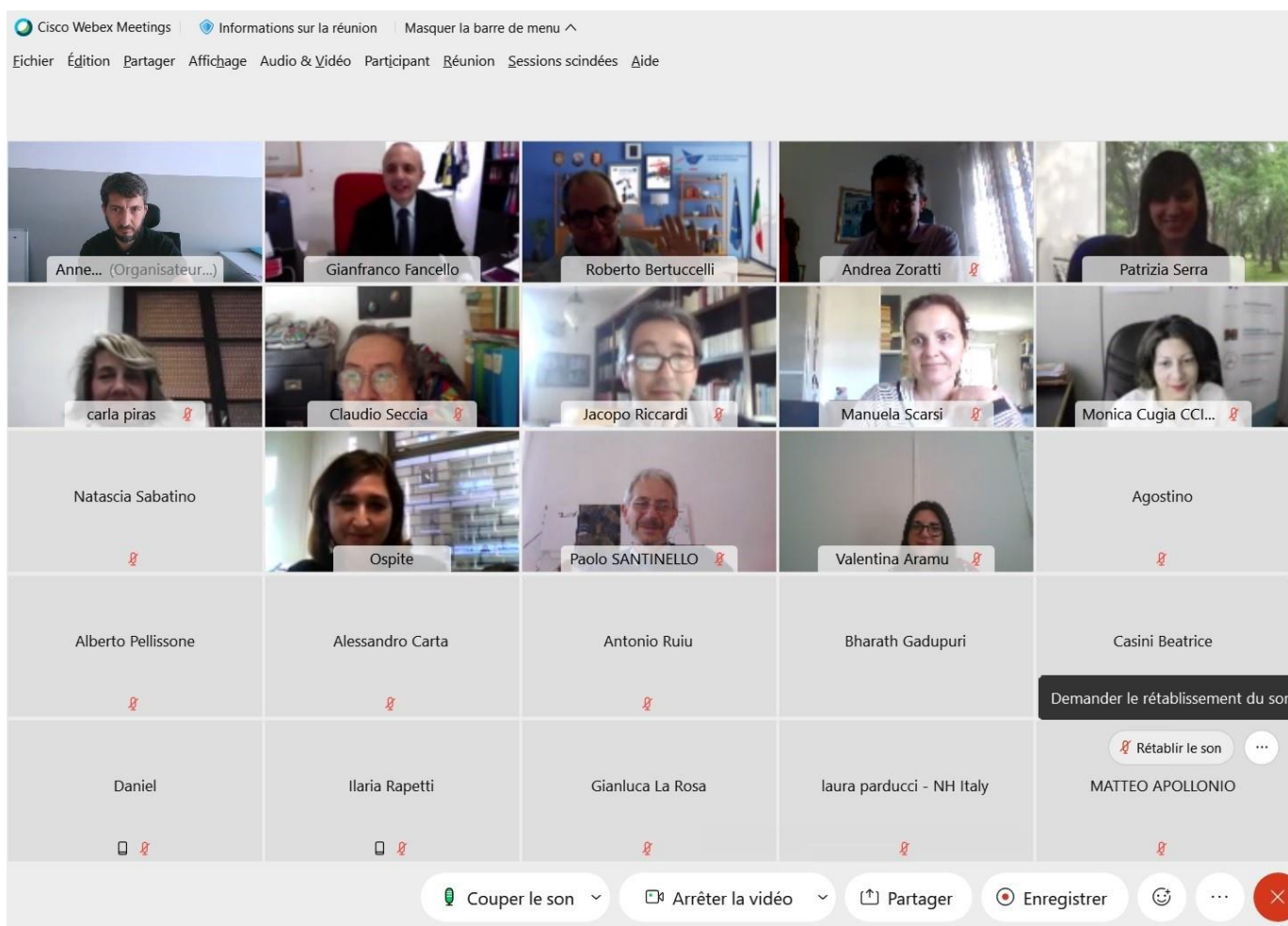


- **26 maggio 2021 – Video di presentazione del progetto, realizzato dal GIP-FIPAN**

Durante la conferenza finale EasyLog del 26 maggio 2021, è stato diffuso il video di presentazione del progetto realizzato dal partner GIP-Fipan.

- Link del video sul website del progetto ["Video di presentazione del progetto EasyLog" - Dettaglio Notizia - EasyLog \(interreg-maritime.eu\)](https://www.interreg-maritime.eu)

- Screenshot conferenza finale del 26 maggio 2021



I prodotti pubblicati

Sono stati pubblicati sul website del progetto, i prodotti relativi alle attività d'analisi completate:

- **T1.5:** Calendario dei webinar organizzati dalla CCIAA Riviera di Liguria (30 marzo 2021) e Rassegna Stampa (07 maggio 2021)
- **T1.5 :** Formazione e-learning Test (07 aprile 2021)
- **C.5 – C.5 :** Programma della conferenza finale organizzata dalla CCI 2B (26 maggio 2021), Presentazione dei Partner (27 maggio 2021) e Rassegna Stampa francese e italiana (11 giugno 2021)
- **C.4.3.** Video di presentation del progetto, realizzato dal GIP Fipan (27 maggio 2021)

Rassegna stampa del progetto EasyLog

IL SECOLO XIX SAVONA	Quotidiano	Data	18-04-2021
		Pagina	21
		Foglio	1

Sperimentazione ai cancelli del Vado Intermodal Operator: un sistema ad altissima tecnologia abbatte i tempi delle verifiche

All'interporto l'occhio elettronico che controlla i camion in transito

IL CASO / 2

E iniziata ai cancelli dell'interporto Vio, Vado Intermodal Operator, la sperimentazione di un occhio elettronico per velocizzare le operazioni di controllo dei camion e dei carichi che entrano ed escono. L'innovativo sistema, ad altissima tecnologia, EasyLog, è stato studiato per abbattere i tempi delle verifiche. Al Vio è stata avviata la sperimentazione utilizzando l'apparecchio che permette all'operatore di controllare i camion in transito guardandoli e annotando a voce i dati salienti. Il progetto, cofinanziato dal programma Fesr Interreg Italia-Francia Marittimo e attuato in collaborazione tra l'Autorità di sistema portuale collaborare e la Camera di commercio, consiste in un apparecchio "indossato" dall'operatore al gate.

In pratica, un occhio elettronico legge in automatico le targhe dei veicoli e i codici adr (relativi alle merci pericolose), stima le dimensioni dei mezzi, fotografa e filma il passaggio, memorizza e trasmette i dati alla centrale. In questo modo si velocizzano le operazioni evitando il classico giro intorno a ogni camion



Occhiali elettronici agli accessi di Easylog interporto Vio

per annotare a mano le caratteristiche del carico. Il sistema di varco virtuale sperimentato al Vio è applicabile a contesti portuali e terminalistici. «È stato scelto il nostro terminal - spiega Gianluigi Miazza, presidente del Vio - in quanto presenta un traffico inferiore rispetto a un varco portuale. In questo modo è possibile verificare il funzionamento dell'apparato in un contesto operativo e in condizioni ideali, ma senza rischiare di bloccare gli accessi e influire sulla viabilità. I risultati sono promettenti: la bolla viene gestita dall'operatore regi-

strandolo i dati "a voce" e con l'occhiale virtuale, mentre il sistema tradizionale prevede la compilazione a mano e con tempi più lunghi».

Un ulteriore test è previsto nei prossimi giorni. «L'interporto Vio - sottolinea l'Autorità portuale, presieduta da Paolo Emilio Signorini - conferma la sua apertura all'innovazione tecnologica, dopo l'installazione del varco ferroviario automatizzato nell'ambito del progetto europeo Vamp Up, che consente di controllare in automatico i convogli da e per il porto.» -

G.V.



173411

Ritaglio stampa ad uso esclusivo del destinatario, non riproducibile.

23/4/2021

La lunga strada della digitalizzazione documentale passa attraverso un lavoro di squadra - Ship2Shore

SHIP2SHORE

MAGAZINE ON LINE DI ECONOMIA DEL MARE E DEI TRASPORTI



Sei in Home » Shipping » La lunga strada della digitalizzazione documentale passa attraverso un lavoro di squadra

22/04/21 17:06

Shipping

La lunga strada della digitalizzazione documentale passa attraverso un lavoro di squadra

Pellerano, Picco, De Gregorio, De Rosa e Malaspina intervengono al terzo doppio webinar del Progetto EasyLog (Programma Interreg Italia-Francia) con focus sui regolamenti europei e sull'impatto del Nuovo Codice Doganale Europeo, visto anche dall'Agenzia delle Dogane

di Angelo Scorza

Si è parlato di digitalizzazione dei documenti di trasporto, regolamentazione europea al riguardo, dell'impatto del Nuovo Codice Doganale Europeo e della conseguenziale evoluzione dell'Agenzia delle Dogane nella terza giornata di (doppi) incontri (in streaming) di formazione-informazione organizzati dalla Camera di Commercio Industria Artigianato Agricoltura Riviera di Liguria in cooperazione con AdSP Mar Ligure Occidentale nell'ambito del Progetto Europeo EasyLog tra regioni contigue di Paesi confinanti (precipuamente Italia-Francia, nel Programma Interreg).

Il tema dell'illustrazione del Regolamento eFTI – Electronic Transport Document/ Regolamento Emswe è stato affrontato dall'Avv. Lorenzo Pellerano (Berlingieri Maresca Studio Legale Associato), giovane ma già 'navigato' (essendo marittimista) legale genovese, partendo da un excursus storico dal '300 ad oggi, fino ad illustrare il percorso dei documenti di trasporto nei secoli verso la loro attuale digitalizzazione.

www.ship2shore.it/it/shipping/la-lunga-strada-della-digitalizzazione-documentale-passa-atravverso-un-lavoro-di-squadra_77042.htm

1/11

23/4/2021

La lunga strada della digitalizzazione documentale passa attraverso un lavoro di squadra - Ship2Shore



Camera di Commercio
Bastia-Haute-Corse
Riviera Occidentale

14 Aprile

Regolamento EMSWe

Maritime National Single Window

- Gateway di comunicazione bidirezionale;
- Interfaccia utente grafica di facile utilizzo con funzionalità comuni per la segnalazione manuale da parte dei dichiaranti, anche mediante caricamento di fogli elettronici armonizzati;
- Interfaccia da sistema a sistema che accetterà l'intera serie di dati EMSWe e ignorerà qualsiasi informazione non pertinente per quello Stato membro.
- Condivisione delle informazioni segnalate con autorità e porti
- Altri canali di segnalazione possibili se approvati a livello nazionale e dati disponibili per i NSW

Logos: Interreg, EASYLOG, Camera di Commercio Riviera Occidentale, Camera di Commercio Bastia-Haute-Corse, Camera di Commercio Corsica, Direzione di Dogane Riviera Occidentale, Direzione di Dogane Bastia-Haute-Corse, Direzione di Dogane Corsica.



Interreg



EASYLOG

MARITTIMO-IT FR-MARITIME

Fonds européen de développement régional
Fondo Europeo di Sviluppo Regionale

23/4/2021

La lunga strada della digitalizzazione documentale passa attraverso un lavoro di squadra - Ship2Shore

interreg **EASYLOG**
MARITTIMO-IT FR-MARITIME

Digitalizzazione nello shipping: BIMCO Electronic Bills of Lading Clause 2014

(a) At the Charterers' option, bills of lading, waybills and delivery orders referred to in this charter Party shall be issued, signed and transmitted in electronic form with the same effect as their paper equivalent.

(b) For the purpose of Sub-clause (a) the Owners shall subscribe to and use Electronic (Paperless) Trading Systems as directed by the Charterers, provided such systems are approved by the International Group of P&I Clubs. Any fees incurred in subscribing to or for using such systems shall be for the Charterers' account.

(c) The Charterers agree to hold the Owners harmless in respect of any additional liability arising from the use of the systems referred to in Sub-clause (b), to the extent that such liability does not arise from Owners' negligence.

Si è dunque transitati dalle funzioni della polizza di carico come ricevuta all'imbarco alla prima 'pulizia' di carico, con rinvio nominato, della Repubblica di Genova del 25 giugno 1380, dalle

funzioni della polizza di carico come documentazione del contratto di trasporto alle prime polizze contenenti riferimenti ai charter parties del XVI Secolo, dalle funzioni della polizza di carico quale titolo di credito in relazione al carico e di legittimazione alla riconsegna alla funzione della polizza nella vendita marittima come credito documentario.

www.ship2shore.it/it/shipping/la-lunga-strada-della-digitalizzazione-documentale-pessa-atravverso-un-lavoro-di-squadra_77042.htm

3/11

23/4/2021

La lunga strada della digitalizzazione documentale passa attraverso un lavoro di squadra - Ship2Shore

Già all'epoca la lunga strada verso la digitalizzazione evidenziava i limiti della polizza cartacea: ritardi nell'arrivo della polizza a destino, sicurezza, costi, sostenibilità ambientale.

Tra le tappe salienti, nei giorni nostri si possono citare le seguenti:

1983: Seadoc (Seaborne Trade Documentation System) Chase Manhattan Bank ed International Association of Tanker Owners (Intertanko);

1990: CMI (Comitè Maritime International) Rules for Electronic Bills of Lading;

1996: UNCITRAL's Model Law on Electronic Commerce: Affermazione dei principi di originalità ed unicità della firma elettronica;

1999: Direttiva 1999/93/EC relativa ad un quadro comunitario per le firme elettroniche;

2005: D.Lgs. 82/2005 Codice dell'Amministrazione Digitale.

L'evoluzione verso la digitalizzazione nello shipping ha dunque fatto emergere l'esigenza di un quadro comune, come già proposto nella Direttiva 2010/65/UE relativa alle formalità di dichiarazione delle navi in arrivo o in partenza da porti degli Stati membri.

Anche a livello privatistico, gli operatori si sono mossi in fase associativa tramite la BIMCO Electronic Bills of Lading Clause 2014.

Vi sono poi i numerosi sistemi approvati dall'International Group of P&I: Bolero (2010), Electronic shipping Solutions (essDOCS) (2013), eTitle (2015), edoxOnline (2019), Wave (2019), CargoX (2020). Qui la questione critica è che sia garantita la funzionalità della polizza di carico quale titolo di credito (unicità del titolo per la riconsegna del carico, cambio ordini, girata...).

Nel Dicembre 2020 viene emanato uno Standard for the Bill of Lading e nello stesso anno il Regolamento (UE) 2020/1056 relativo alle informazioni elettroniche sul trasporto di merci eFTI electronic Freight Transport Information Applicabile dal 21 agosto 2024; mentre data al 2019 il Regolamento (UE) 2019/1239 European Maritime Single Window environment, a sua volta applicabile dal 15 agosto 2025.

"Tra digitalizzazione e diritto restano molte questioni aperte, tra cui: la confidenzialità di un enorme flusso di dati, il valore giuridico del documento digitale, le responsabilità dei soggetti interessati" annota in conclusione l'avv. Pellerano, la cui 'palla giuridica' è stata idealmente e funzionalmente raccolta dall'Ing. Alexio Pizzo, Managing Director Circle Group, naturalmente latore - nella sua veste 'tecnocratica' - di un approccio più pragmatico alla materia in esame.



23/4/2021

La lunga strada della digitalizzazione documentale passa attraverso un lavoro di squadra - Ship2Shore



The screenshot shows a Zoom meeting interface. At the top, there are video thumbnails for participants: Angelo Scorza, Lorenzo Pellegrini, Alexio Picco, Pierluigi Amighetti, Elisabetta Mussari, and Alfredo De Filippo. The main content is a presentation slide from Interreg and EASYLOG, dated 14 Aprile 2021. The slide title is 'Obiettivi degli interventi di policy Europea'. The main goal is 'Promuovere l'uso delle tecnologie digitali per soddisfare i requisiti normativi all'interno dell'UE' and 'Ridurre oneri amministrativi e promuovere la digitalizzazione nel trasporto merci e la logistica'. The slide lists several key objectives: 'Accertazione della Autorità Pubblica di informazioni sul trasporto merci e disposizioni elettronicamente', 'Uniforme implementazione dell'obbligo di accettazione da parte delle autorità', 'Interoperabilità Di Sistemi IT e delle soluzioni utilizzate', 'Informazioni sul carico necessario per dimostrare il rispetto delle condizioni dei trasporti nell'UE', 'Allineamento di processi digitalizzati per controlli / elaborazione delle informazioni', and 'Interoperabilità (semantica) dei dati'. The slide footer includes logos for various organizations like CCI, UNICEF, and others.

www.ship2shore.it/fr/shipping/la-lunga-strada-della-digitalizzazione-documentale-passa-atravverso-un-lavoro-di-squadra_77042.htm

5/11

23/4/2021

La lunga strada della digitalizzazione documentale passa attraverso un lavoro di squadra - Ship2Shore

Il Regolamento EU (eFTI) 2020/1056 del 15 luglio 2020 relativo alle informazioni elettroniche sul trasporto merci mira a raggiungere determinati obiettivi comuni degli interventi di policy Europea, tra cui promuovere l'uso delle tecnologie digitali per soddisfare i requisiti normativi all'interno dell'UE, ridurre gli oneri amministrativi e promuovere la digitalizzazione nel trasporto merci e la logistica, e in conclusione promuovere un quadro UE armonizzato per lo scambio elettronico di documenti e informazioni riguardanti il trasporto di merce Business-to-Authority

A sua volta il Regolamento EU 2019/1239 prevede un sistema di interfaccia unica marittima europea (EMSWe), la famosa European Maritime Single Window.

Mentre invece la Direttiva 2010/65 UE sulle formalità di dichiarazione adottata nel 2010 non è riuscita a ridurre sufficientemente gli oneri amministrativi causa la mancanza di armonizzazione tra gli Stati membri dell'UE, e dunque è stata poi abrogata, per i seguenti problemi: diverse interfacce poiché tutti i sistemi nazionali hanno interfacce, formati di dati e procedure; diversi requisiti di rendicontazione, poiché la direttiva copre solo 14 formalità internazionali e dell'UE; requisiti in materia di dati non armonizzati, poiché alcuni dati non sono stati riutilizzati in modo efficiente, il che ha generato una duplicazione della comunicazione.

Il set di dati EMSWe comprende tutti gli elementi informativi obbligatori richiesti dalle autorità nazionali o dagli operatori portuali per scopi amministrativi od operativi per uno scalo (legislazione e requisiti dell'UE, internazionali e nazionali).

La Maritime National Single Window ha le seguenti peculiarità: è gateway di comunicazione bidirezionale; interfaccia utente grafica di facile utilizzo con funzionalità comuni per la segnalazione manuale da parte dei dichiaranti, anche mediante caricamento di fogli elettronici armonizzati; interfaccia da sistema a sistema che accetterà l'intera serie di dati EMSWe e ignorerà qualsiasi informazione non pertinente per quello Stato membro; consente condivisione delle informazioni segnalate con autorità e porti.

Le sue fasi di implementazione vanno da quella 0 (iniziale) nell'estate 2019 alla Fase 7 (operativa iniziale), attesa tra aprile 2025 e agosto 2025.

Il secondo webinar di giornata verteva sulla digitalizzazione affrontata sotto il profilo doganale:

Nuovo Codice Doganale Europeo (CDU) ed evoluzione prevista dall'Agenzia delle Dogane

Il Presidente di Anasped Federazione Naz. Spedizionieri Doganali, Massimo De Gregorio, ha trattato il tema dell'impatto della normativa del CDU sulla logistica e sulla crescita dei traffici, rilevando che le semplificazioni doganali sono strumento per la velocizzazione del traffico internazionale.



Interreg



EASYLOG

MARITTIMO-IT FR-MARITIME

Fonds européen de développement régional
Fondo Europeo di Sviluppo Regionale

23/4/2021

La lunga strada della digitalizzazione documentale passa attraverso un lavoro di squadra - Ship2Shore



"Abbiamo avuto la fortuna di seguire l'entrata in vigore del CDU – che impatta su intermediari doganali sia per l'import che per l'export – dopo lunga gestazione: 11 anni per formare questo codice (che consta di 4 volumi), dal 2005 al 2016" ha esordito il doganalista partenopeo, in carica da diversi anni alla presidenza dell'associazione di categoria, affiliata Confiad, IFCBA e Confetra. "Si è abbandonata la viale della dogana come polizia di confine, il suo cambio di ruolo a facilitatore permette procedure snelle e veloci ma pur

www.ship2shore.it/it/shipping/la-lunga-strada-della-digitalizzazione-documentale-passa-attraverso-un-lavoro-di-squadra_77042.htm

7/11

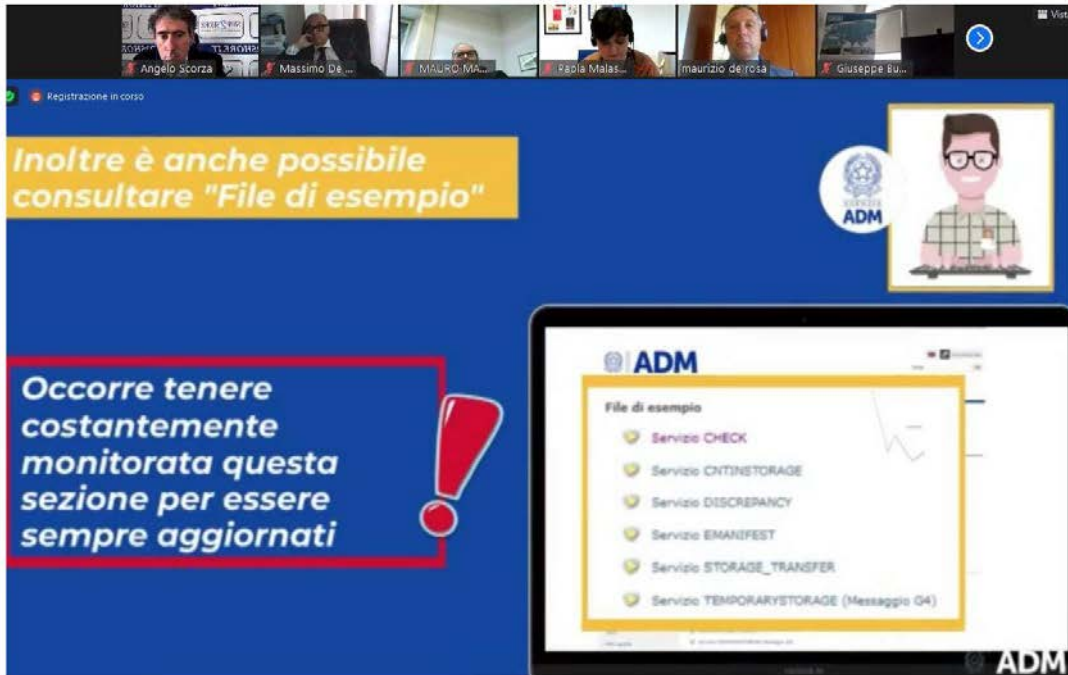
23/4/2021

La lunga strada della digitalizzazione documentale passa attraverso un lavoro di squadra - Ship2Shore

L'evoluzione del sistema Informativo doganale è stato il cuore dell'intervento di Domenico De Rosa, Agenzia delle Dogane e dei Monopoli, Direzione Centrale Organizzazione e Digital Transformation, che ha rappresentato le maggiori novità attraverso un video, con la chiosa finale della collega Paola Malespina, della Direzione Interregionale Liguria Piemonte Val d'Aosta, la quale ha portato la testimonianza del funzionamento pratico sul territorio sotto le ultime novità, coi risultati delle sperimentazioni attuate nel porto di Genova su sdoganamento in mare e Fast Corridor: una media di 14mila container all'anno, con proiezione di arrivare nel 2021 a 18mila container.

23/4/2021

La lunga strada della digitalizzazione documentale passa attraverso un lavoro di squadra - Shp2Shore



Inoltre è anche possibile consultare "File di esempio"

Occorre tenere costantemente monitorata questa sezione per essere sempre aggiornati

ADM

File di esempio

- Servizio CHECK
- Servizio CITIN STORAGE
- Servizio DISCREPANCY
- Servizio EMANIFEST
- Servizio STORAGE_TRANSFER
- Servizio TEMPORARY STORAGE (Messaggio G4)

Si chiama E-manifest la linea di lavoro dedicata alla presentazione delle merci in arrivo, in partenza e alla gestione delle temporanee custodia doganale. "Una nuova architettura, più funzionale, innovativa e indispensabile per la realizzazione e l'evoluzione dei progetti strategici che l'Agenzia delle Dogane e del Monopoli sta implementando" ha detto De Rosa.

www.ship2shore.it/shipping/la-lunga-strada-della-digitalizzazione-documentale-passa-attraverso-un-lavoro-di-squadra_77042.htm

10/11

23/4/2021

La lunga strada della digitalizzazione documentale passa attraverso un lavoro di squadra - Ship2Shore

Fast Corridor e Smart Terminal sono alcuni esempi che verranno implementati sul nuovo sistema Informativo doganale AIDA.

Nei quadri dei piani strategici dell'Agenzia delle Dogane e del Monopoli per il rilancio della competitività del sistema portuale e logistico nazionale sono stati individuati processi basati su infrastrutture immateriali, sull'impiego di nuove tecnologie, sul tracciamento elettronico delle merci per la semplificazione del ciclo import/export e la decongestione degli spazi portuali.

L'utilizzo dei Corridoi controllati è fondato sulle disposizioni di cui agli artt. 139 e 148, par. 5, CDU che prevede che le merci terze introdotte nel territorio doganale dell'UE vengano presentate in dogana immediatamente al loro arrivo all'ufficio doganale designato e, dopo essere state dichiarate per la custodia temporanea nel luogo di arrivo, prese in carico dal titolare autorizzato della struttura di deposito per la custodia temporanea per essere poi trasferite, ai sensi dell'art. 148 CDU, alla struttura di deposito per la custodia temporanea del luogo ove esse sono destinate.

I Fast Corridor sono di fatto una procedura full digital integrata nella supply chain, disponibili nelle modalità monomodale su strada e ferrovia nonché in maniera intermodale. Attualmente sono

20 le attivazioni sul territorio nazionale con numerose richieste in fase di attuazione.



PARTNER



CIREM
Centro Interuniversitario
Ricerca Economica e Mobilità

Università degli Studi di Cagliari - CIREM

Gianfranco Fancello

fancello@unica.it

Patrizia Serra

pserra@unica.it

www.unica.it



CAMERA DI COMMERCIO
SASSARI

Camera di Commercio, Industria, Artigianato e Agricoltura di Sassari

Monica Cugia

monica.cugia@ss.camcom.it

www.ss.camcom.it



CAMERA DI COMMERCIO
MAREMMA E TIRRENO



Camera di Commercio Industria Artigianato Agricoltura della Maremma e del Tirreno

Marta Mancusi

promozione@lg.camcom.it

www.lg.camcom.gov.it



Autorità di Sistema Portuale Mar Tirreno Settentrionale

Antonella Querci

querci@porto.livorno.it

www.porto.livorno.it



UNIVERSITÀ DEGLI STUDI
DI GENOVA

Università degli Studi di Genova

Alessio Tei

alessio.tei@unige.it

www.unige.it



Camera di Commercio Industria e Artigianato Riviera di Liguria

Daniela Ebano

daniela.ebano@rivlig.camcom.it

www.rivlig.camcom.gov.it



REPUBLIQUE
FRANÇAISE
GIP FIPAN
COMPTOIR

Groupement d'Intérêt Public pour la Formation et l'Insertion Professionnelle de l'Académie de Nice

Silvia Lorenzon

silvia.lorenzoni@ac-nice.fr / guillaume.cairaschi@ac-nice.fr

www.gipfipan.eu



CCI
BASTIA
HAUTE
CORSE

Chambre de Commerce de Bastia et de la Haute-Corse

Marie-Madeleine Guidicelli / Anne-Marie Spinosi

20200 Bastia

mm.guidicelli@bastia.port.fr / am.spinosi@bastia.port.fr

www.ccihc.fr

Ritrova tutte le informazioni EasyLog sul website e i social del progetto:

<http://interreg-maritime.eu/it/web/easylog/progetto>

