

# GESTIONE E TUTELA DELLE COSTE

EVENTO REGIONALE



**Interreg**



UNIONE EUROPEA



MARITTIMO-IT FR-MARITIME

Fondo Europeo di Sviluppo Regionale

La gestion concertée du territoire face aux  
risques côtiers

**PALAZZU DI A CULLETTIVITA DI CORSICA**

**BASTIA**

**JEUDI 4 AVRIL 2019**

Muracciole Michel  
Conservatoire de l'espace littoral  
et des rivages lacustres

La cooperazione al cuore del Mediterraneo

# Projet Adapto

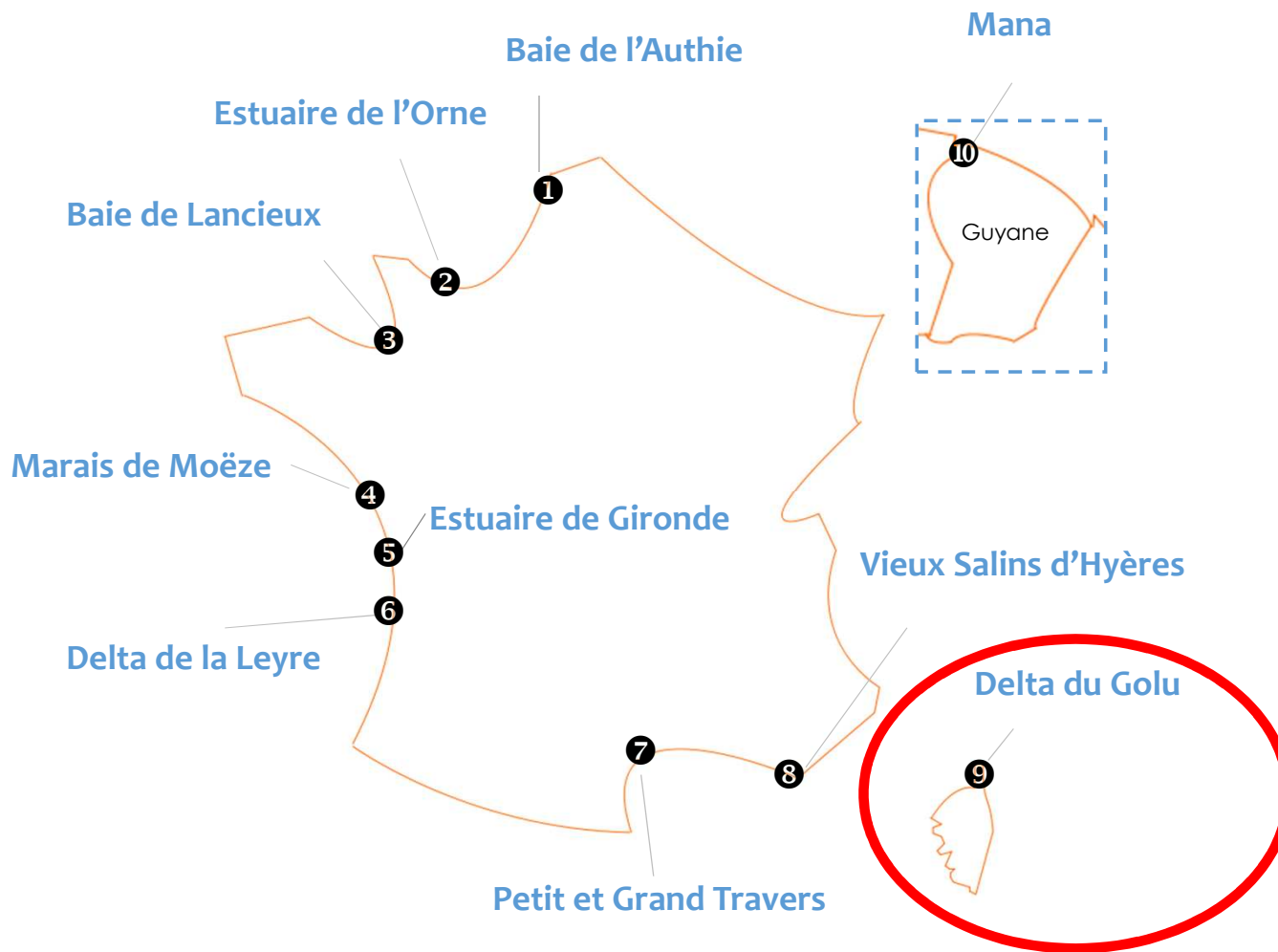
Un projet pilote de gestion  
intégrée de l'espace littoral  
et d'adaptation au  
changement climatique

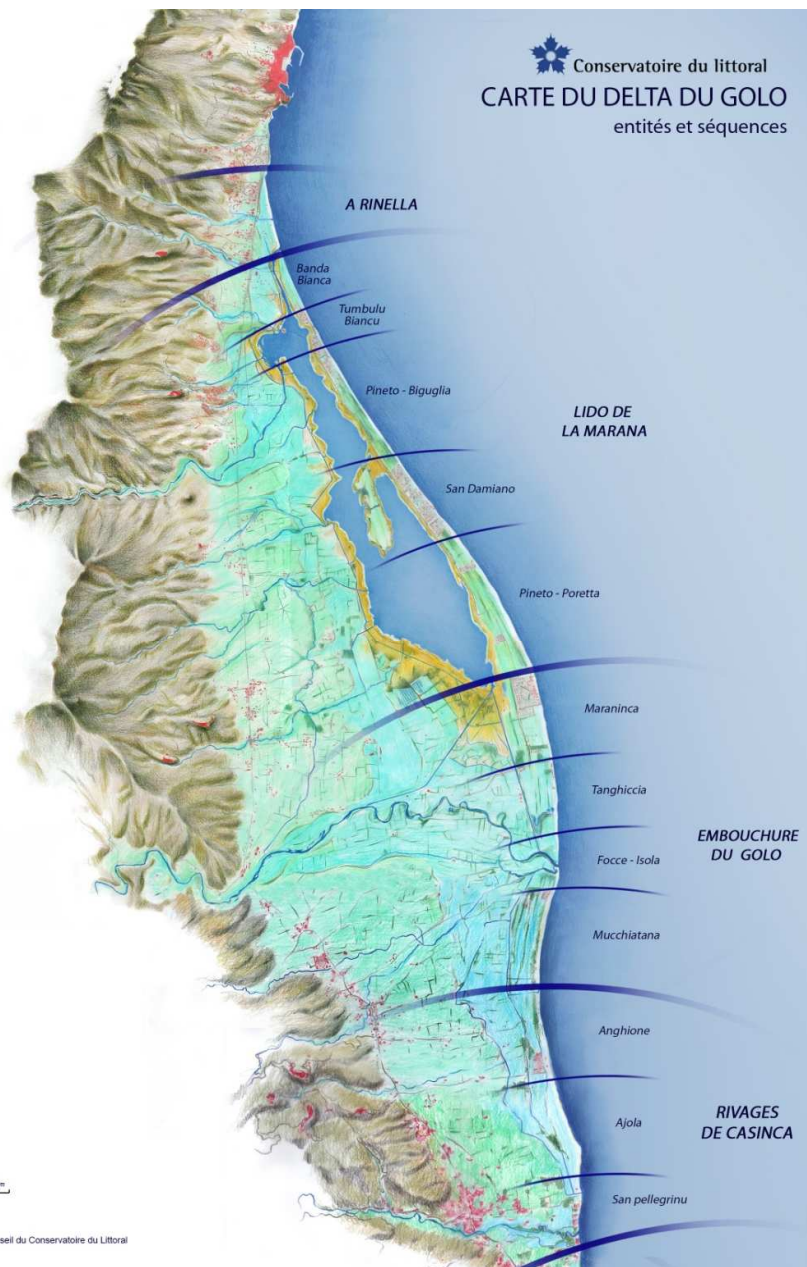
Site Corse :  
le « delta du Golu »

*D'ici 2050,  
1% du patrimoine du  
Conservatoire du littoral sera  
soumis à l'érosion  
et 20 % exposé à une  
submersion marine régulière*



# 10 sites pilotes



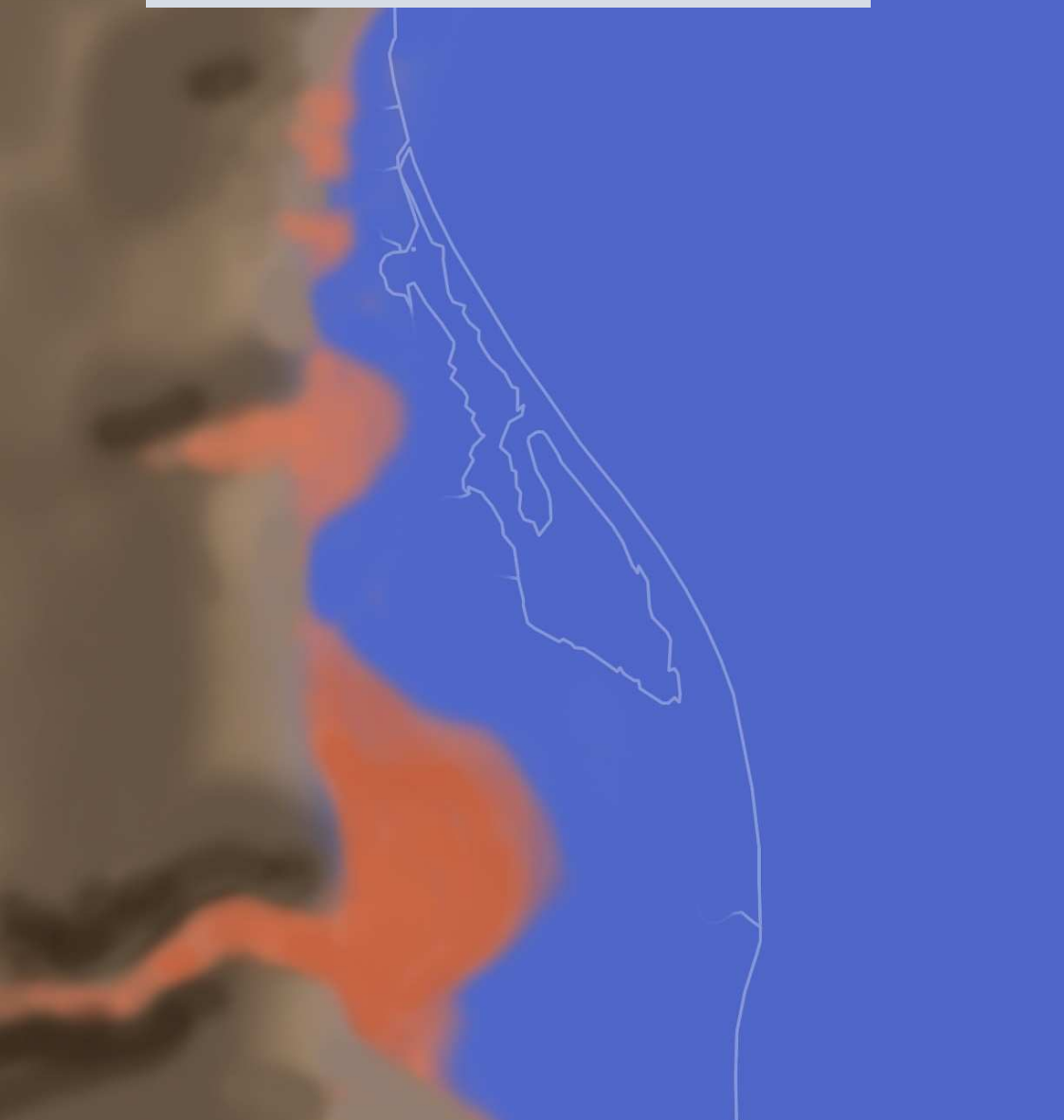


## Le site pilote du « Delta du Golo » pour la Corse

- 29 km de linéaire côtier ;
- 9 communes : de Penta di Casinca à Bastia.



**Entre -10 et -6 Ma, le Miocène**



**Entre -100 000 et -10 000 ans,  
La glaciation würmienne**

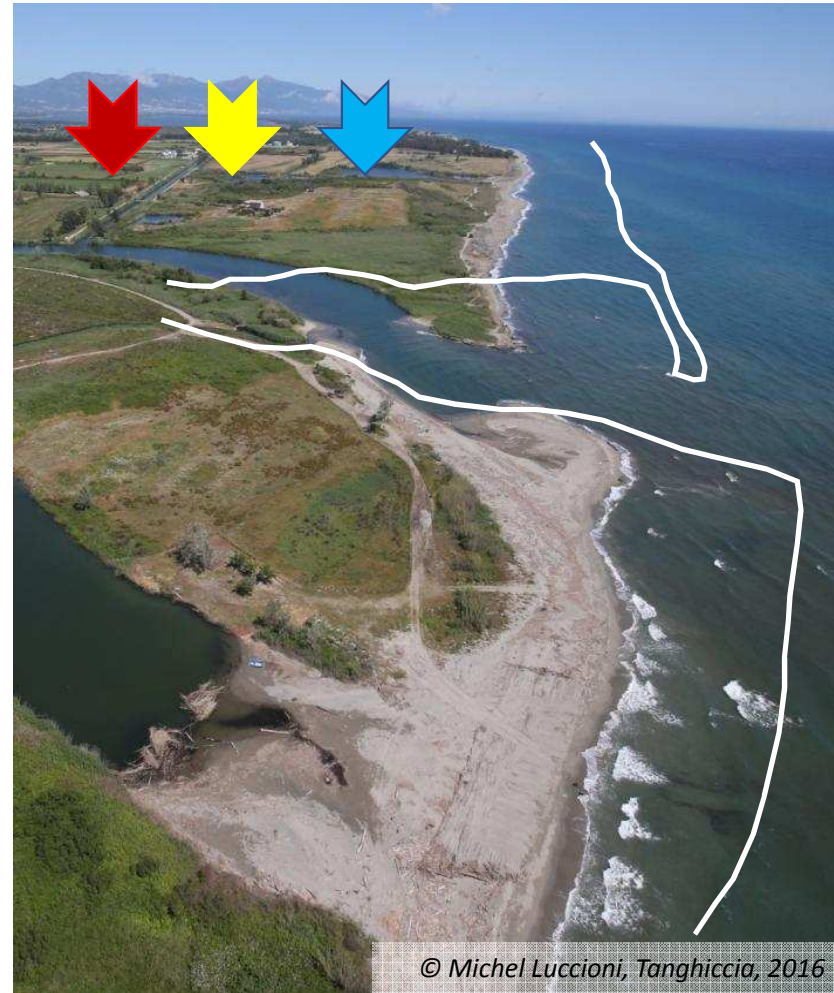


# Un espace littoral en constante évolution

Erosion passée au nord de l'embouchure du Golu (Tanghiccìa)



- Trait de cote en 1846 (cadastre napoléonien)
- Trait de cote en 2011 (fond orthophoto IGN)



# Un espace littoral en constante évolution

Accrétion passée au sud de l'embouchure du Golu (Mucchiatana)



- Trait de cote en 1846 (cadastre napoléonien)
- Peuplement de genévriers, espèce pionnière

# Evolution de l'urbanisation depuis 1965 sur le littoral de la Marana et de la Casinca



- Domaine acquis
- Perimètre Autorisé
- Zone Urbanisée 1965
- Zone Urbanisée

1965 || 1975 || 1985 ||



- Domaine acquis
- Perimètre Autorisé
- Zone Urbanisée 1965
- Zone Urbanisée

1965 || 1975 || 1985 || 1995 || 2005 || **situation actuelle**



## FREQUENTATION ET USAGES ANARCHIQUES DE L'ESPACE LITTORAL



→ La circulation anarchique des véhicules motorisés



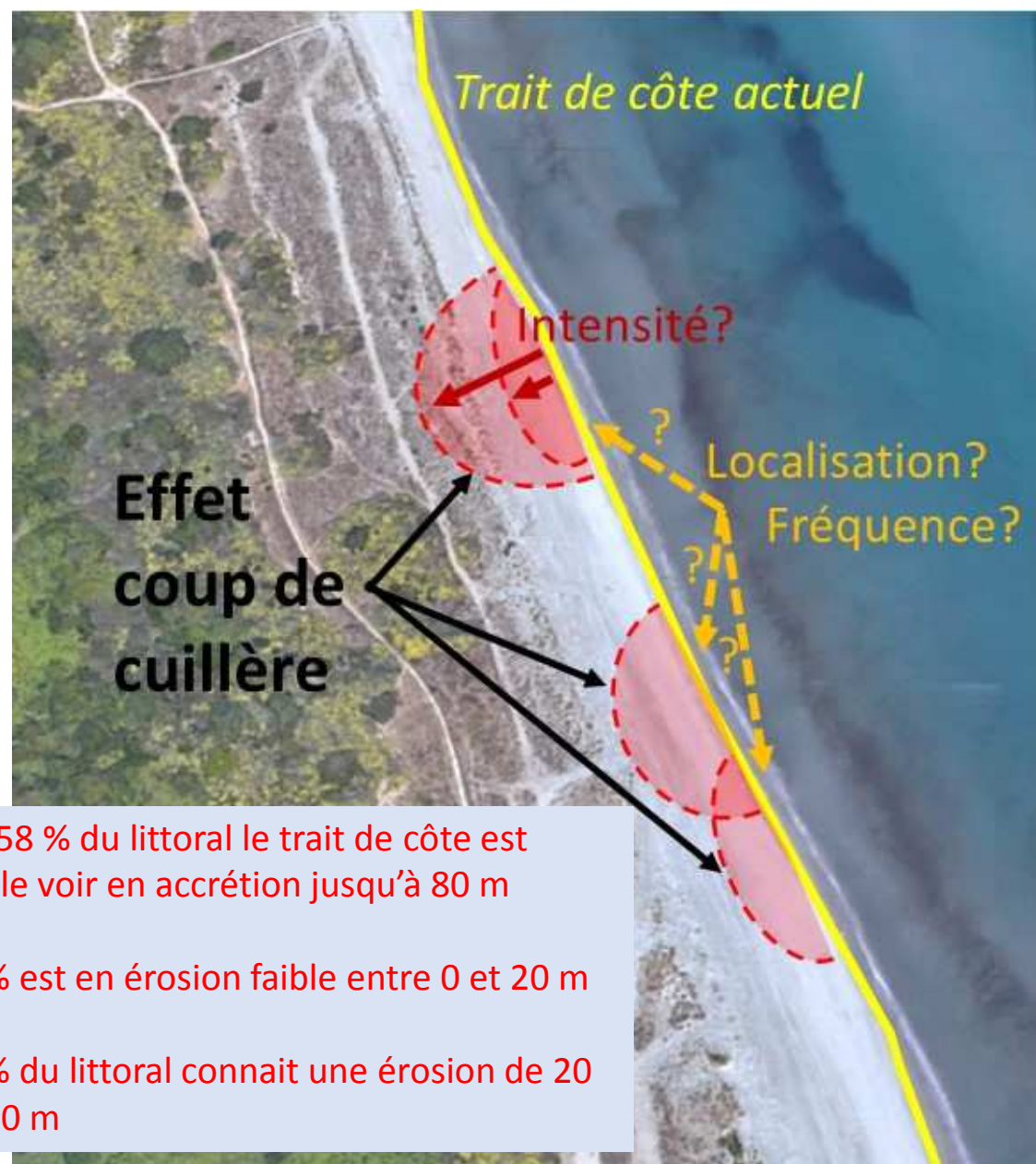
→ Les dépôts sauvages de déchets anthropiques





## Un nettoyage mécanique excessif des plages





- Sur 58 % du littoral le trait de côte est stable voir en accrétion jusqu'à 80 m
- 29 % est en érosion faible entre 0 et 20 m
- 15 % du littoral connaît une érosion de 20 à 200 m

BD-Ortho2016\_RGF93-Lambert93



# Prédiction de l'évolution du trait de côte à l'horizon 2050

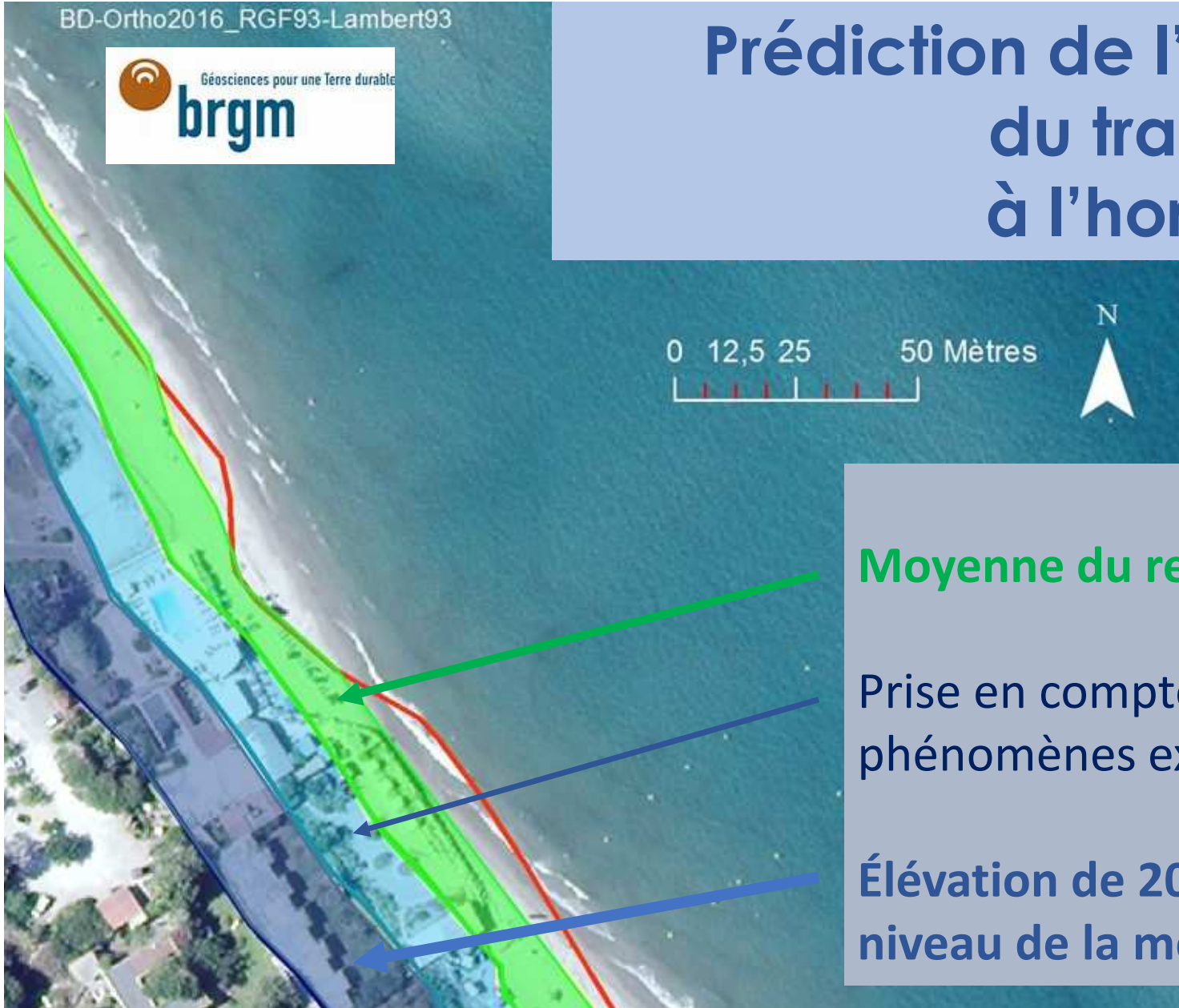
0 12,5 25 50 Mètres



**Moyenne du recul actuel**

Prise en compte des  
phénomènes exceptionnels

Élévation de 20 cm du  
niveau de la mer





# Nettoyage raisonné des plages

Zones potentielles de stockage des éléments ramassés lors du nettoyage de la plage

COMMUNE DE FURIANI – Préconisations pour le nettoyage des plages

**Espace naturel avec une ZNIEFF de part et d'autre du grau de l'étang.**  
La tendance sédimentaire est à l'accumulation sableuse. La fréquentation y est faible et relève essentiellement de la présence ponctuelle de pêcheurs.

**Espace protégé par le Conservatoire du littoral**  
au nord et en voie de l'être plus au sud, fréquenté grâce à l'aménagement d'accès publics. La plage est large et les dunes sont en cours de déstabilisation.

**Plage attractive et fréquentée**  
du fait de la présence d'établissements touristiques et de locaux (RESTA, école de voile, bar de plage) ainsi que d'un parking. Fort taux de submersion au niveau de l'ancien grau.

**Nettoyage mécanique des éléments naturels imposants**  
Sur l'ensemble du littoral côtier (zones A, B et C), un nettoyage mécanique des plus gros éléments naturels charriés sur le rivage après les événements de crues et de tempête est possible juste avant la saison touristique, en préservant le pied de dune.

**Nettoyage manuel occasionnel minimum**  
- des éléments naturels dangereux  
- des déchets d'origine anthropique  
- respect des dunes en édification

**Nettoyage manuel fréquent**  
- des éléments naturels dangereux  
- des déchets d'origine anthropique  
**Nettoyage mécanique limité**  
- une bande de 10 m devant les ganivelles ou les dunes est impérativement épargnée pour favoriser la progression de la végétation et l'engrassage du cordon dunaire

**Nettoyage manuel fréquent**  
- des éléments naturels dangereux  
- des déchets d'origine anthropique  
**Nettoyage mécanique modéré**  
- 2 fois par semaine  
- une bande de 5 m minimum devant les dunes ou les murets est impérativement épargnée pour assurer un bon accueil du public tout en préservant le milieu naturel



**LEGENDE**

Largeur de la plage ———

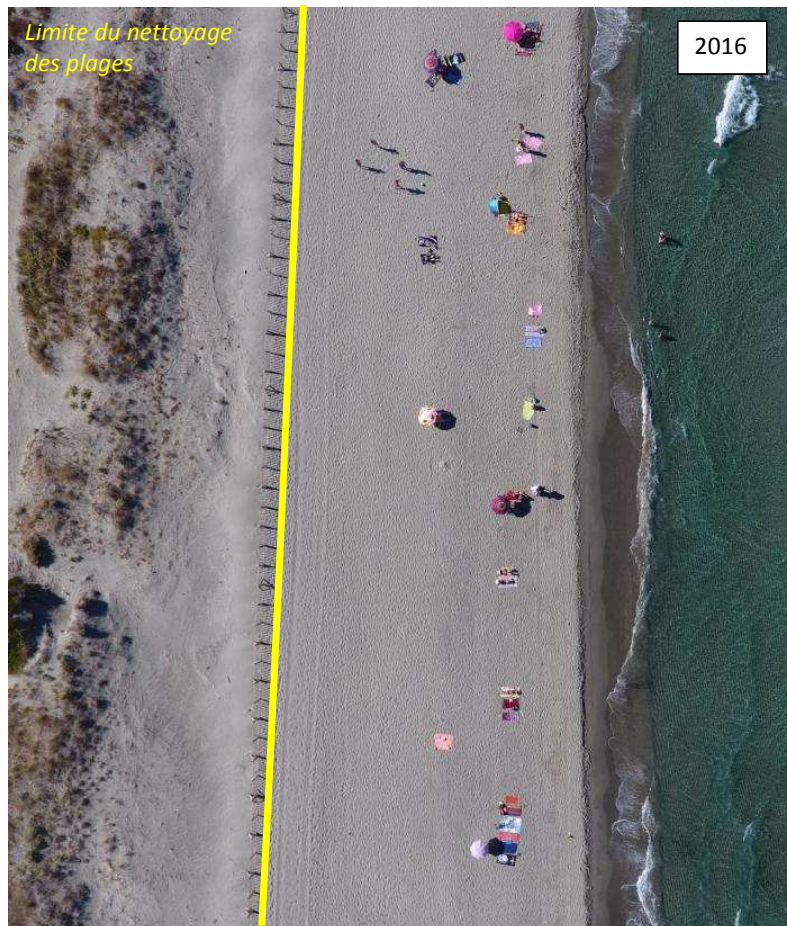
1/2 de la largeur de la plage ———

Bande sans nettoyage mécanique [Yellow shaded area]

Limite du nettoyage mécanique - - - - -

# Bilan nettoyage raisonné 2016/2017

## Secteur de Banda Bianca



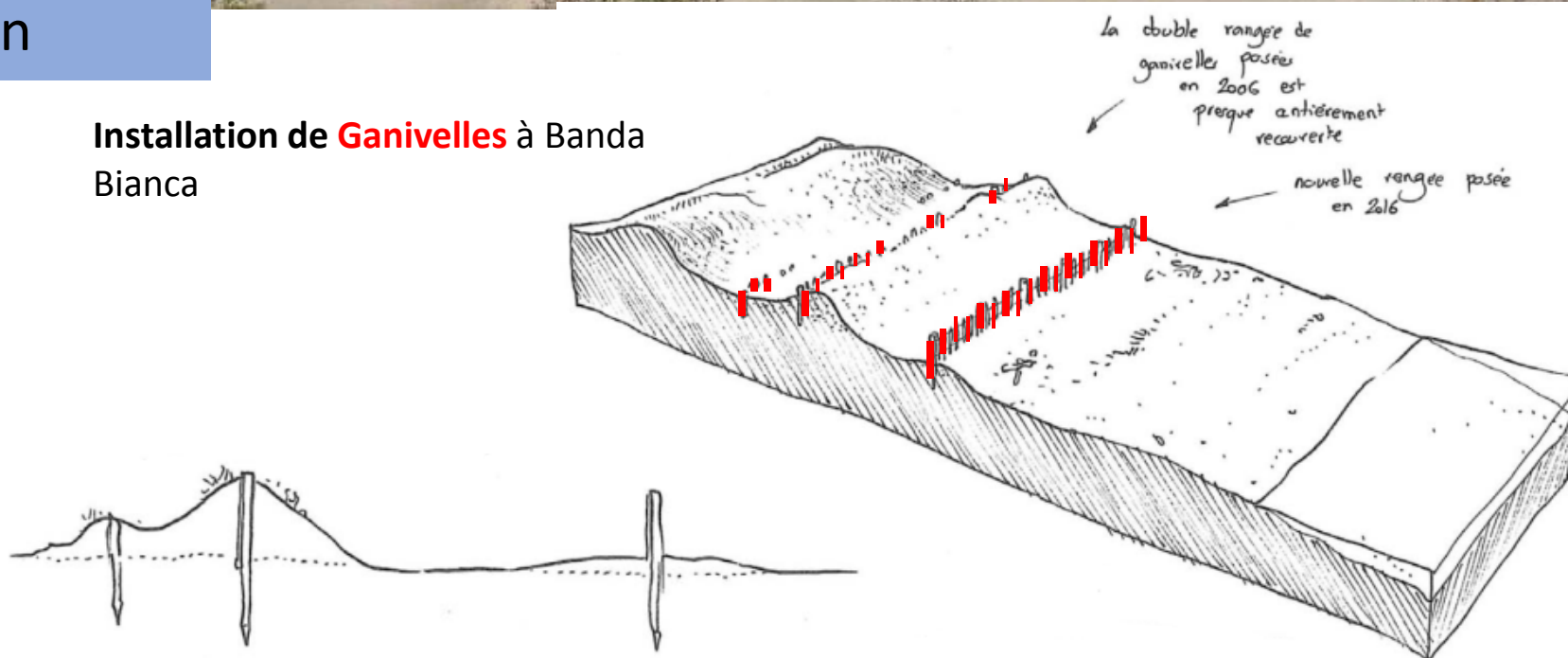


Restauration du cordon dunaire pour améliorer la résilience de l'espace littoral face aux aléas d'érosion et de submersion



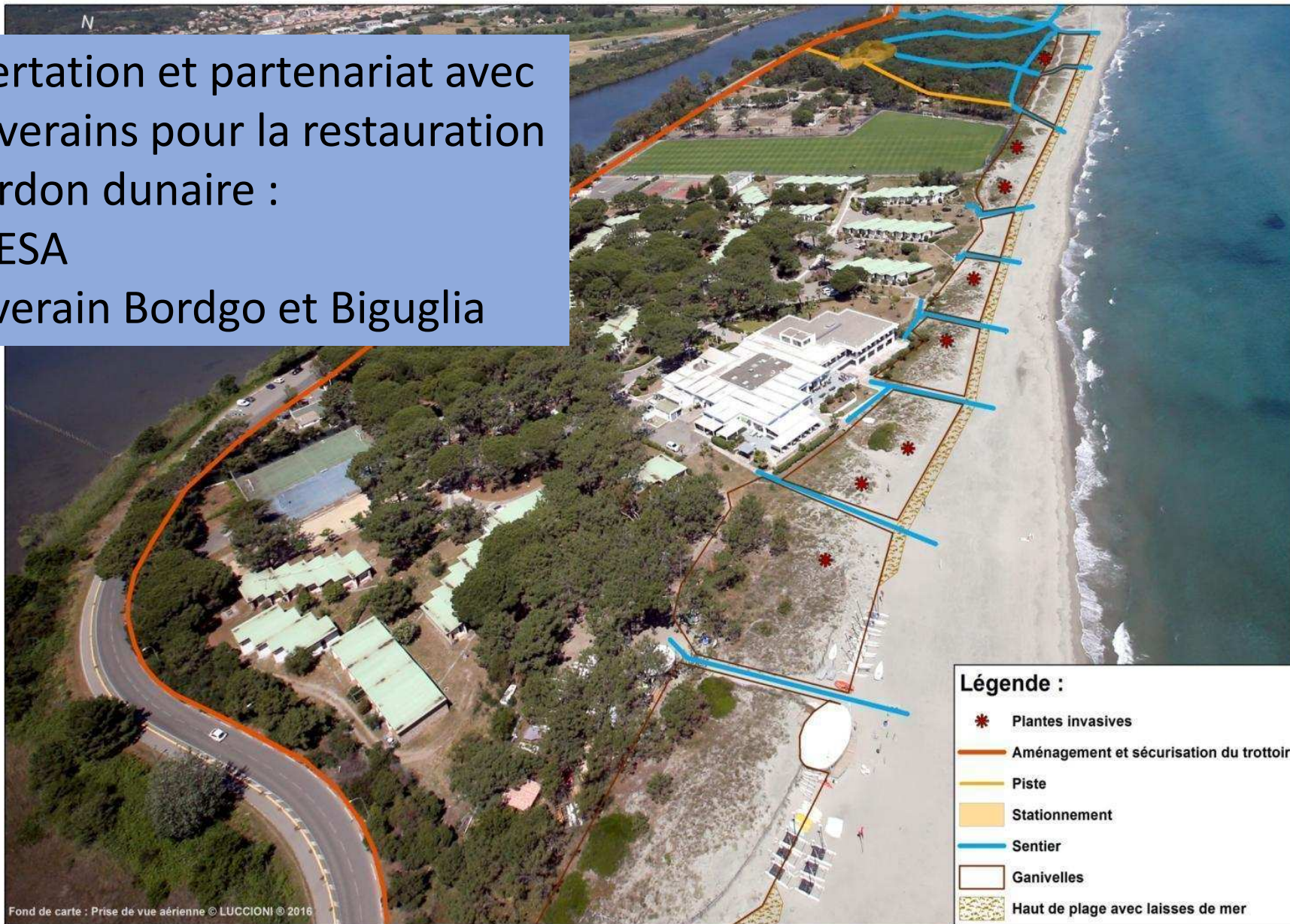
« Banda Bianca », Furiani

Installation de **Ganivelles** à Banda Bianca



## Concertation et partenariat avec des riverains pour la restauration du cordon dunaire :

- IGESA
- Riverain Bordgo et Biguglia



Expérimentation du reprofilage  
du cordon dunaire dans une  
zone d'érosion



Hôtel Pineto, commune de Biguglia

Lotissement Maraninca, commune de Lucciana

# Elaboration de scénarios de gestion du trait de côte dans des zones à enjeux



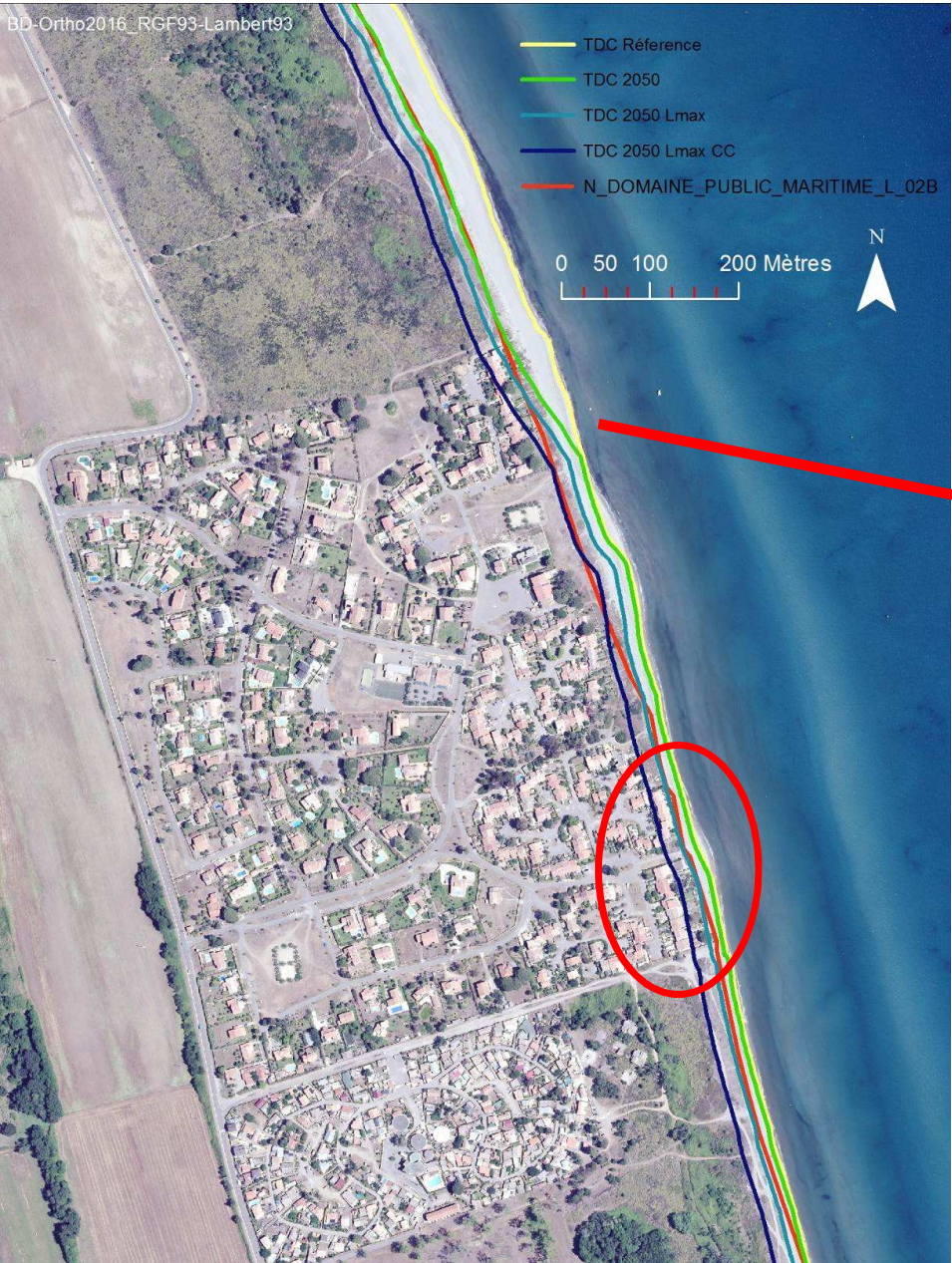
Mariana Plage, commune de Lucciana



# Lotissement Maraninca (Commune de Lucciana)



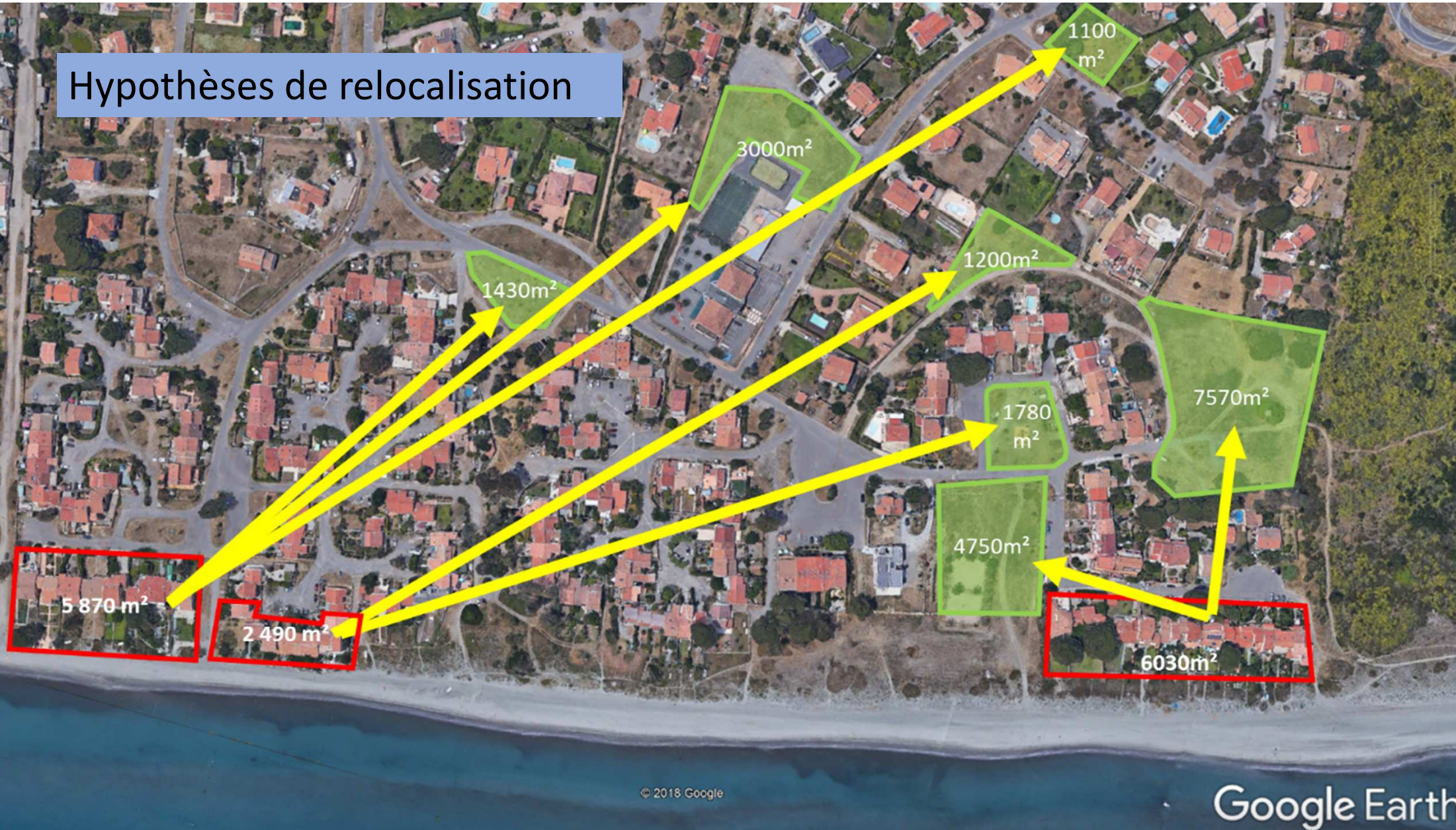
— Limite du Domaine Public Maritime (2002)



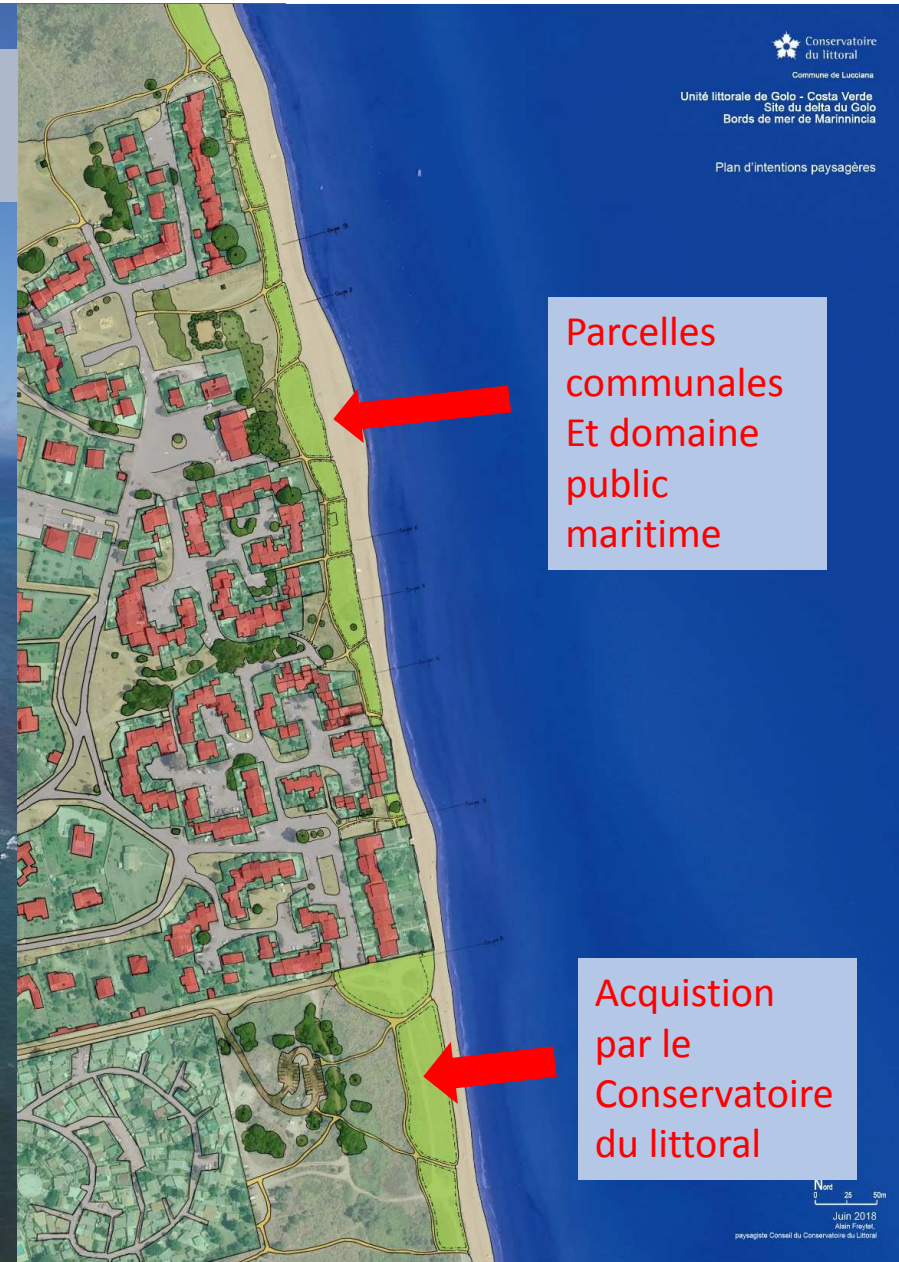
# Analyse prospective de l'évolution du trait de côte



# Hypothèses de relocalisation



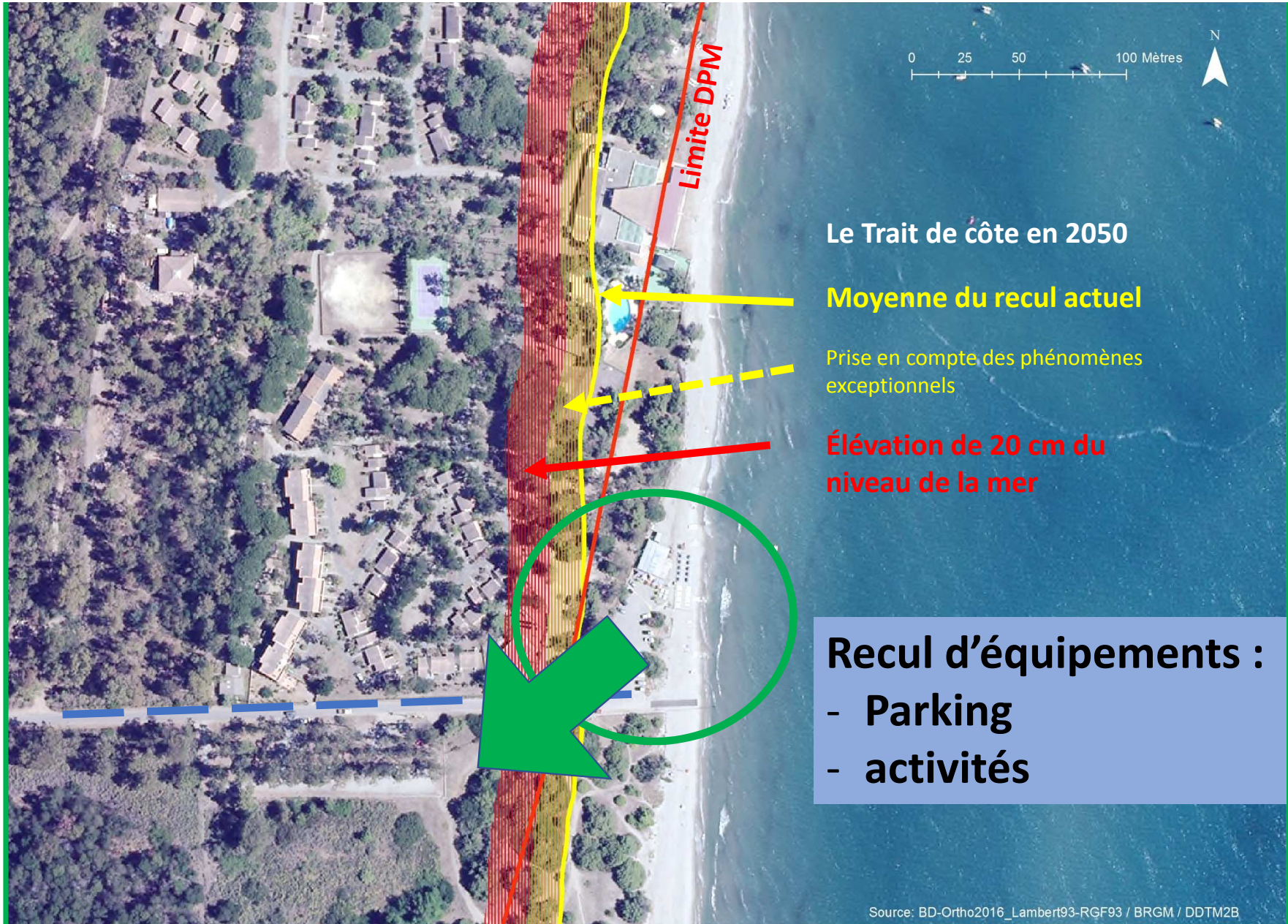
# Restauration du cordon dunaire pour améliorer la résilience de l'espace littoral face à aléas érosion côtière



Parcelles communales Et domaine public maritime

Acquisition par le Conservatoire du littoral





**Le Trait de côte en 2050**

**Moyenne du recul actuel**

Prise en compte des phénomènes exceptionnels

**Élévation de 20 cm du niveau de la mer**

**Recul d'équipements :**

- **Parking**
- **activités**

*Promouvoir une démarche globale pour une gestion intégrée de l'espace littoral à l'échelle des territoires*

