

GESTIONE E TUTELA DELLE COSTE

EVENTO REGIONALE



Interreg



UNIONE EUROPEA



MARITTIMO-IT FR-MARITIME

Fondo Europeo di Sviluppo Regionale

La gestion concertée du territoire face aux
risques côtiers

PALAZZU DI A CULLETTIVITA DI CORSICA

BASTIA

JEUDI 4 AVRIL 2019

MARCHETTI Eric
Maire-adjoint
Commune de San Nicolao

La cooperazione al cuore del Mediterraneo

La commune de San Nicolao

40 km au Sud de Bastia

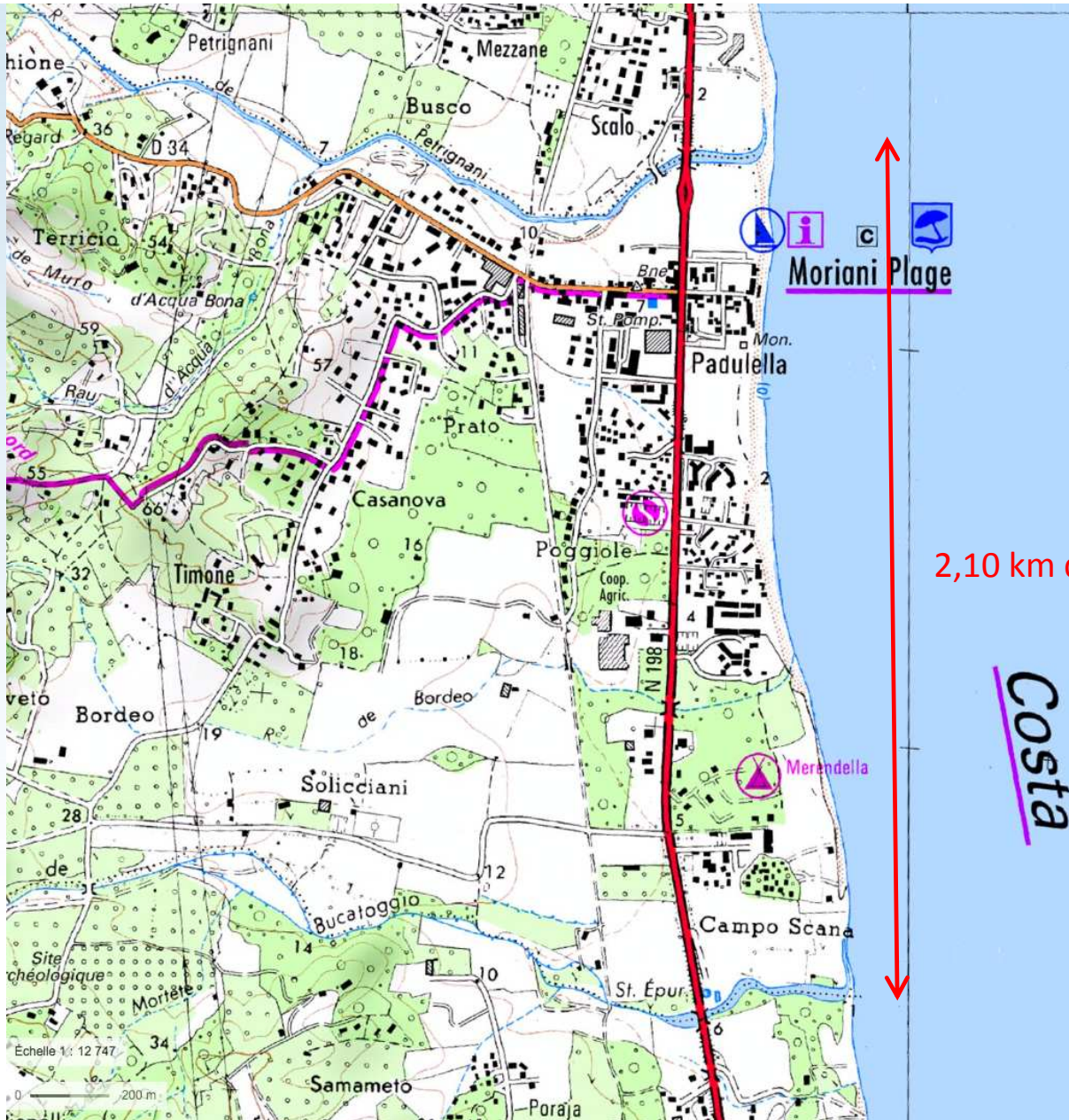
Nord de la côte orientale

Superficie de 7,73 km²

2 000 habitants à l'année

5 000 habitants en période
estivale





2,10 km de côte

Costa

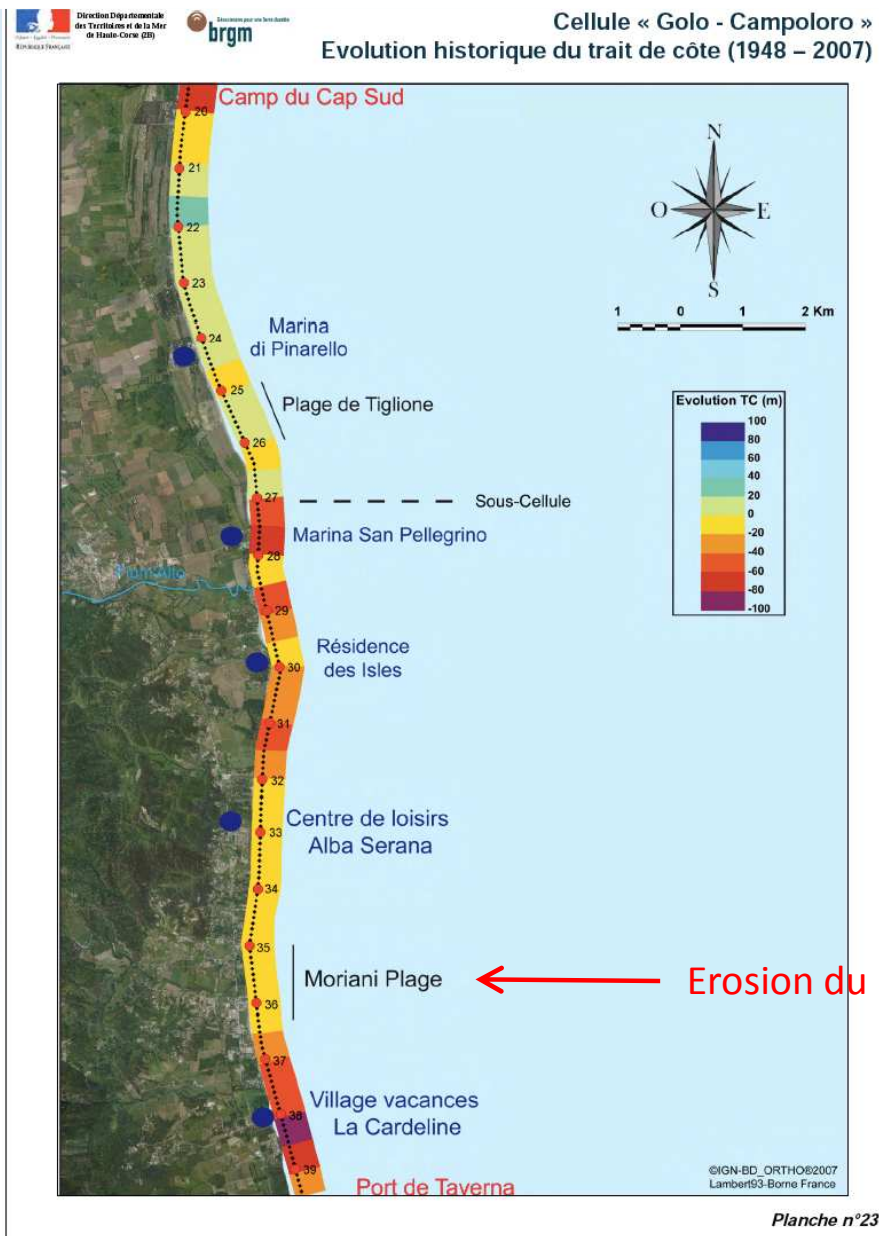


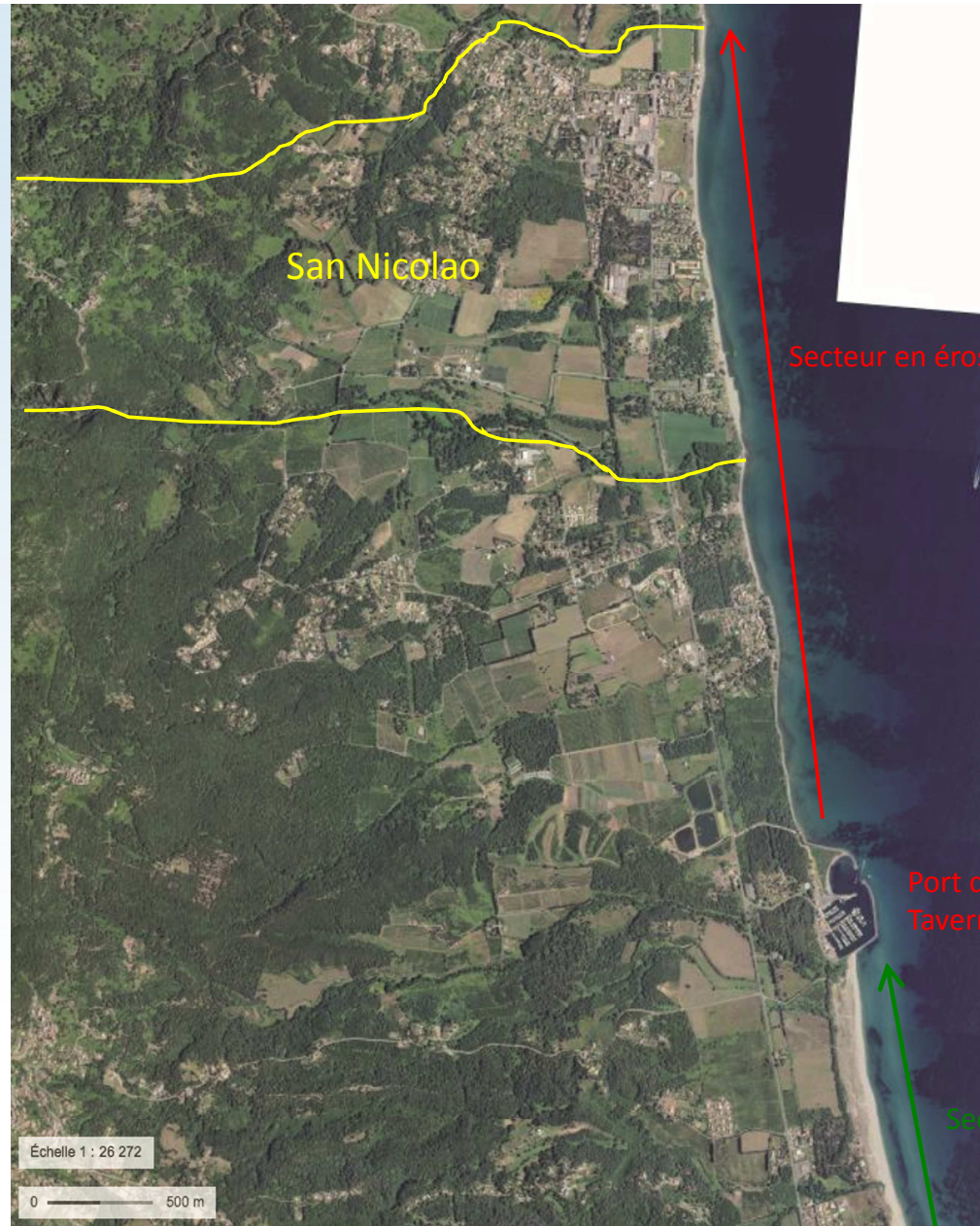
2,10 km de côte



Selon l'étude du BRGM de 2010
San Nicolao appartient à la
Cellule hydro-sédimentaire
du Golo-Campoloru

Secteur de Moriani en érosion





San Nicolao

Secteur en érosion

Port de Taverna

Secteur en engraissement

Echelle 1 : 26 272

0 500 m

Transit sédimentaire
Littoral du Sud -> Nord



Secteur de Monte Cristu en 1975 (Sud de Moriani)



Secteur de Monte Cristu en 2017 (Sud de Moriani)



Moriani plage en 1975



Mémorial Pasquale Paoli - Moriani plage en 2014



Mise en œuvre d'épis de protection en bigbag (2014)



Printemps 2017



Tempête hiver 2016



Printemps 2016



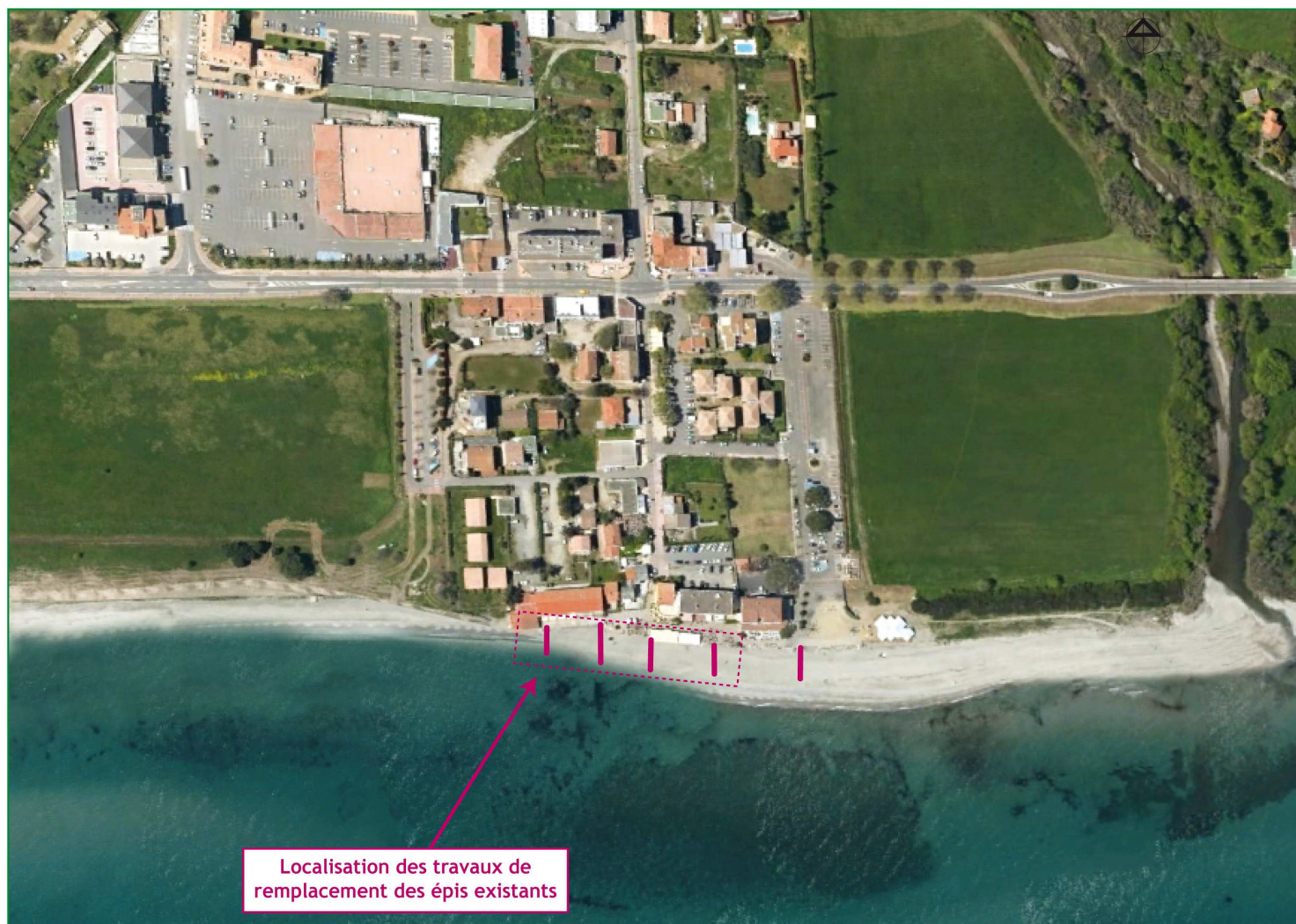
Protection du trait de côte par la mise en œuvre 5 géotubes (CD2b – 2008)



Un géotube



La plage du San Lucianu – Été 2018



Projet de mise en œuvre de 5 géotubes limités à 30 ml – Printemps 2019

EN CONCLUSION

Secteur du littoral de San Nicolao en forte érosion
(- 35 ml à Moriani ; - 100 ml à San Lucianu)

LES IMPACTS :

- Disparition de la plage aérienne et des dunes littorales
- impact majeur sur l'écosystème littoral (Habitats remarquables)
 - impact le paysage
 - impact économique
- remonté du biseau salé, impact sur l'AEP (puits du Buccatoghju)
- amplification des phénomènes de submersion marine

LES SOLUTIONS :

- mise en œuvre d'épis transversaux type Géotube
 - faire des rechargements de plage
- mettre en œuvre un système de By-passing au droit du port de Taverna

Technique du « Sand by-passing »
(pompe à sable)

Rétablir le transit sédimentaire littoral
en contournant l'obstacle formé par
Le port de Taverna.



GESTIONE E TUTELA DELLE COSTE

EVENTO REGIONALE



Interreg



UNIONE EUROPEA



MARITTIMO-IT FR-MARITIME

Fondo Europeo di Sviluppo Regionale

MERCI POUR VOTRE ATTENTION

MARCHETTI Eric
Maire-adjoint
Commune de San Nicolao

La cooperazione al cuore del Mediterraneo