



Interreg



UNION
EUROPEENNE

MARITTIMO-IT FR-MARITIME

Fonds européen de développement régional

PROTE³
EVOLUTION
IL MARCHE ENNE DI LA PROTEZIONE AL CLIMATO CONTRA UNO SCHECCO
L'ESCLUSIVA RAPPRESENTA DI LA REGIONE DEL MARCHE DEL MARITTIMO

ADAPT

MAREGOT

Gestione del rischio e adattamento al cambiamento climatico: strumenti per un territorio resiliente

*Genova, Mercoledì 6 Marzo
presso Galata – Museo del Mare*

Il progetto ADAPT

*Valentina Bucchi
Anci Toscana*



REGIONE LIGURIA



CIMR
RESEARCH
FOUNDATION

La cooperazione al cuore del Mediterraneo



Interreg IT – FR Marittimo 14-20 (1° Avviso, Asse 2, Lotto 1)

Obiettivo 5: promuovere
l'adattamento ai cambiamenti
climatici, la prevenzione e la
gestione dei rischi;

Adattamento ai
cambiamenti climatici;



ALLUVIONI URBANE



Interreg



UNION EUROPEENNE

MARITTIMO-IT FR-MARITIME

Fonds européen de développement régional



PARTENARIATO

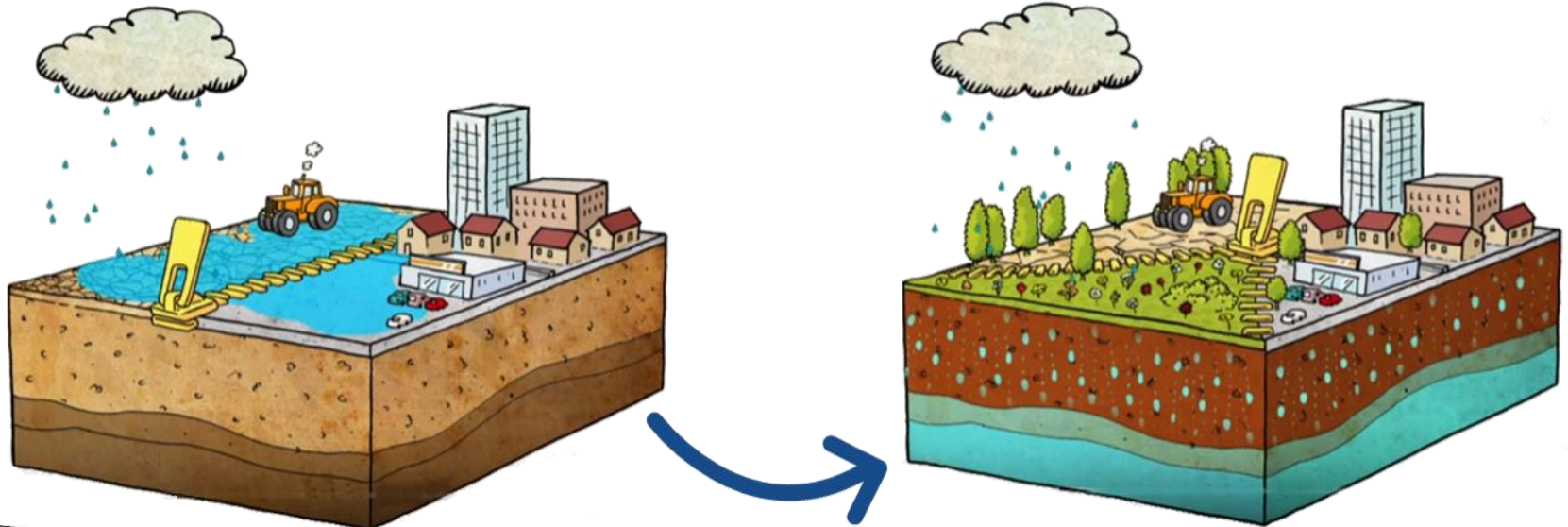
- 1 associazione regionale di Comuni
- 9 Comuni
- 1 Comunità Agglomerazione
- 1 Dipartimento
- 1 centro ricerca
- 1 associazione regionale di imprese servizio pubblico



La cooperazione al cuore del Mediterraneo

OBIETTIVO

Migliorare la capacità delle città di adattarsi alle conseguenze dei cambiamenti climatici, in particolare alle alluvioni causate da piogge improvvise e intense.





COME?

4. Trasferendo e capitalizzando

3. Adattando il territorio

2. Migliorando le competenze

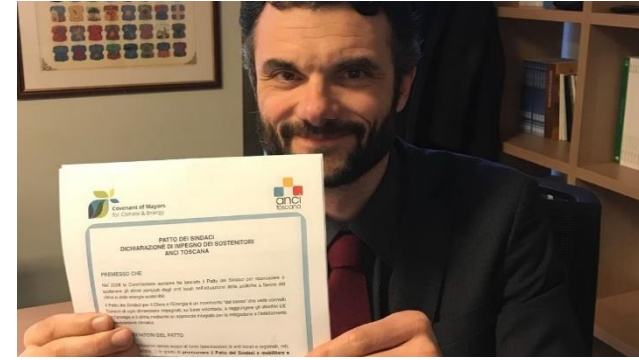
1. Coinvolgendo gli stakeholder

COINVOLGERE GLI STAKEHOLDER

- **1 evento iniziale;**
- **12 workshop locali** iniziali;
- **15 eventi social ADAPT;** (scuole, fiere e altre manifestazioni cittadine);
- **3 incontri del Comitato Transfrontaliero;**
- **11 Partenariati Urbani per l'Adattamento;**
- **Promozione sottoscrizione PAESC;**
- **Sito, social e video storytelling.**

COINVOLGERE GLI STAKEHOLDER

- **Social ADAPT** funziona: **dialogo** con studenti e cittadini fuori dal contesto istituzionale;
- **PUA** = **gruppi interdisciplinari e multilivello stabilmente costituiti** con orizzonte temporale oltre Feb. 2020 (associazioni, attività produttive, ricerca, tecnici e politici PA locale), **raccordo tra azioni di mitigazione, adattamento e protezione civile**



MIGLIORARE COMPETENZE E CONOSCENZE

- **13 workshop di capacity building;**
- **Webinar** e altri materiali formativi su Agorà multimediale;
- **16 analisi di policy e di buone pratiche** su adattamento in ambito locale, regionale, nazionale e internazionale;
- **10 profili climatici locali** aggiornati.

MIGLIORARE COMPETENZE E CONOSCENZE

- Materiali di **capacity building stabilmente accessibili** dopo il progetto, riuso garantito attraverso rete Anci regionali e nazionale;
- **Formazione** su adattamento per tecnici PA e politici = **priorità** (questionari, promozione altre piattaforme come Climate-ADAPT)
- **Approccio locale per analisi e profili, ma non a compartimenti stagni**



Interreg



UNION
EUROPEENNE

MARITTIMO-IT FR-MARITIME

Fonds européen de développement régional



ADATTARE IL TERRITORIO

- **Linee guida e sistema monitoraggio** per piani locali di adattamento;
- **11 piani locali** di adattamento;
- **1 piano transfrontaliero**;
- Varie **sperimentazioni** locali tra cui:
 - 7 infrastrutture drenanti;
 - 3 modelli di gestione di ecosistemi verdi periurbani;
 - 3 sistemi di monitoraggio.



Interreg



UNION
EUROPEENNE

MARITTIMO-IT FR-MARITIME

Fonds européen de développement régional

PROTEIRINA3
EVOLUTION



ADATTARE IL TERRITORIO

- Piani locali sviluppati con linee guida comuni (focus alluvioni), sperimentate internamente ma a disposizione;
- Interventi pilota scelti fra opere già previste dal piano triennale: ripensare gestione e manutenzione degli spazi urbani nell'ottica dell'adattamento → risorse per i Comuni
- Accento sull'adattamento degli ecosistemi verdi periurbani



REGIONE LIGURIA



cimc
RESEARCH
FOUNDATION



TRASFERIRE E CAPITALIZZARE

- 12 **workshop di trasferimento**;
- 5 workshop di **capitalizzazione regionale**;
- 1 **evento finale**.
- Coinvolgimento di città non partecipanti al progetto, sperimentazione linee guida;
- Promozione sottoscrizione del manifesto transfrontaliero e del PAESC;
- Sistema di monitoraggio implementazione piani locali utile per fase post progetto;



POST ADAPT: in cantiere oggi...

- Promozione strumenti ADAPT in percorsi partecipativi e convegni di Anci Toscana per definizione piani strutturali dei Comuni;
- Realizzazione di azioni di adattamento attraverso altri progetti IFM 14-20 (es. Med-Foreste + progetti antincendio boschivo approvati con III° avviso)

POST ADAPT: in cantiere domani...

- Percorsi su adattamento ai cambiamenti climatici per giovani amministratori
- Sentinelle dell'adattamento con volontari del SCN nelle scuole;
- Messa a disposizione dei materiali formativi e linee guida per piattaforma prevista dal PNACC
- Servizi ai cittadini, salute e adattamento ai cambiamenti climatici