



Interreg



UNION EUROPÉENNE
UNIONE EUROPEA

MARITTIMO-IT FR-MARITIME

Fonds européen de développement régional
Fondo Europeo di Sviluppo Regionale



GIREPAM

GIREPAM

Materiale divulgativo per le attività di Educazione Ambientale

élaboration d'un package d'outils de communication et d'éducation à l'environnement formats papier et numérique (création, édition, diffusion)

C.4.6b



**DÉPARTEMENT
DES ALPES-MARITIMES**

*La cooperazione al cuore del Mediterraneo
La coopération au cœur de la Méditerranée*



Un site d'exception...

Premier Parc maritime du département, ce site de 353 ha, attribué au Conservatoire du littoral et implanté au droit de la commune de Théoule-sur-Mer, assure une continuité en mer des parcs naturels départementaux de l'Estérel et de la Pointe de l'Aiguille.

Il bénéficie d'une gestion partenariale et concertée associant au Département en charge de la coordination des actions, l'Agglomération Cannes Lérins et la commune de Théoule-sur-Mer, en lien avec les services de l'Etat et la Prud'homie de pêche de Cannes.

Ces partenaires se mobilisent pour assurer un développement équilibré et durable des activités socio-économiques et favoriser l'accueil du public et la sensibilisation à l'environnement marin, tout en garantissant la conservation et la préservation des habitats et de la biodiversité.

Maison du Parc Maritime Départemental Estérel Théoule

Lieu d'échanges et d'information tourné vers la connaissance du parc au travers de documentations, expositions et animations.

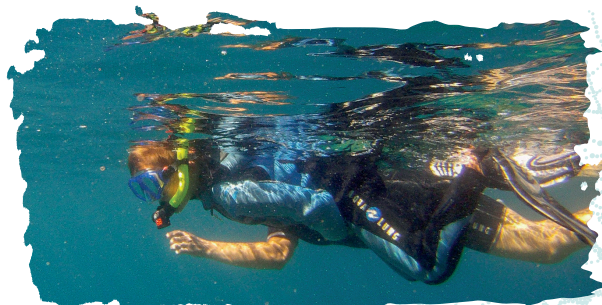
Ouvert tous les jours du 1er juillet au 1er septembre, de 9h30 à 18h30

Découverte des petits fonds côtiers...

Le sentier sous-marin de la Pointe de l'Aiguille, créé en 2006 par le Département des Alpes-Maritimes en partenariat avec la commune de Théoule-sur-Mer, est accessible à tous du 1^{er} juillet au 31 août.

Il permet l'observation de la faune et de la flore des petits fonds, individuellement grâce à des plaquettes pédagogiques immergeables disponibles à l'Office de tourisme ou dans le cadre de randonnées aquatiques accompagnées après inscription sur le site animation nature du Département.

<https://reservations-parcsnaturels.departement06.fr/>



Pratiques responsables

PLAISANCIERS

- privilégiez le mouillage sur les zones sableuses et relevez l'ancre à l'aplomb du bateau sans tension horizontale : pour vous aider, téléchargez l'application gratuite « DONIA » (www.donia.fr) sur votre smartphone afin de visualiser la nature des fonds en temps réel.
- respectez le travail des pêcheurs professionnels. Naviguez à l'écart des engins de pêche signalés par des balises d'une couleur spécifique et des bateaux en état de pêche.

PÊCHE DE LOISIR

- respectez les quantités et les tailles minimales de capture.
 - la pêche des oursins est interdite du 16 avril au 31 octobre.
 - l'exercice de la pêche sous-marine est interdite sur l'ensemble du littoral des Alpes-Maritimes du 1er novembre au 1er mars de chaque année sauf les samedis et dimanches.
- Pour plus d'information, rendez-vous sur le site de la Direction Interrégionale de la Mer Méditerranée (www.dirm.mediterranee.developpement-durable.gouv.fr)

PRÉSERVER LE MILIEU

- ne jetez pas vos déchets en mer. Triez vos déchets et une fois à terre, jetez les dans les poubelles prévues à cet effet.

Pour plus d'informations

www.conservatoire-du-littoral.fr
www.departement06.fr
www.cannespaysdelérins.fr
www.ville-theoulesurmer.fr



© Département06 - A. Vasseur - C. Serre - GIS Posidonie - E. Rouanet - S. Ruitton - Ne pas jeter sur la voie publique

Des paysages sous-marins d'une grande diversité...

Le littoral marin présente une mosaïque d'habitats propice à une importante biodiversité : petits fonds de roches et de galets, bancs de sable, herbiers de posidonie, roches coralligènes.

Des habitats fragiles à préserver...

LA POSIDONIE - ESPÈCE PROTÉGÉE

La posidonie n'est pas une algue mais une plante à fleur qui se rencontre depuis la surface jusqu'à 40 m de profondeur. Elle constitue de véritables « forêts sous-marines » appelées herbiers de posidonies, qui libèrent chaque jour près de 14 litres d'oxygène par mètre carré. Ces herbiers constituent une source de nourriture, un abri, une frayère et une nurserie pour plus de 400 espèces de végétaux et plusieurs milliers d'espèces animales. L'herbier édifie au cours du temps un enchevêtrement de rhizomes et de racines colmatés par des sédiments formant la « matre », contribuant ainsi à la stabilisation des fonds ainsi qu'à la protection des côtes et des plages contre l'érosion.

LE CORALLIGÈNE

Le coralligène provient de l'accumulation d'algues calcaires formant une structure hétérogène permettant l'installation de nombreux organismes. C'est un véritable paysage coloré, où l'on recense près de 1700 espèces végétales et animales, dont les gorgones et les coraux. Il constitue, aussi, un abri et une source de nourriture pour de nombreux poissons.

Nécessitant un éclairage modéré, le coralligène se développe préférentiellement en profondeur, sous forme de roches ou de tombants.

Des amarrages pour la plongée sous-marine...

Afin de limiter les dégradations liées aux ancrages répétés sur les habitats sensibles (herbiers de posidonies, coralligène) le Département des Alpes-Maritimes a aménagé deux mouillages écologiques réservés aux clubs de plongée, dans le cadre du Plan Départemental des Espaces, Sites et Itinéraires (PDESI).



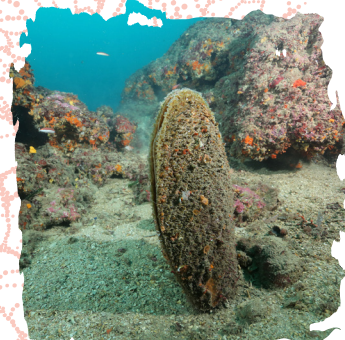
CRÉNILABRE CENDRÉ EN PÉRIODE DE REPRODUCTION



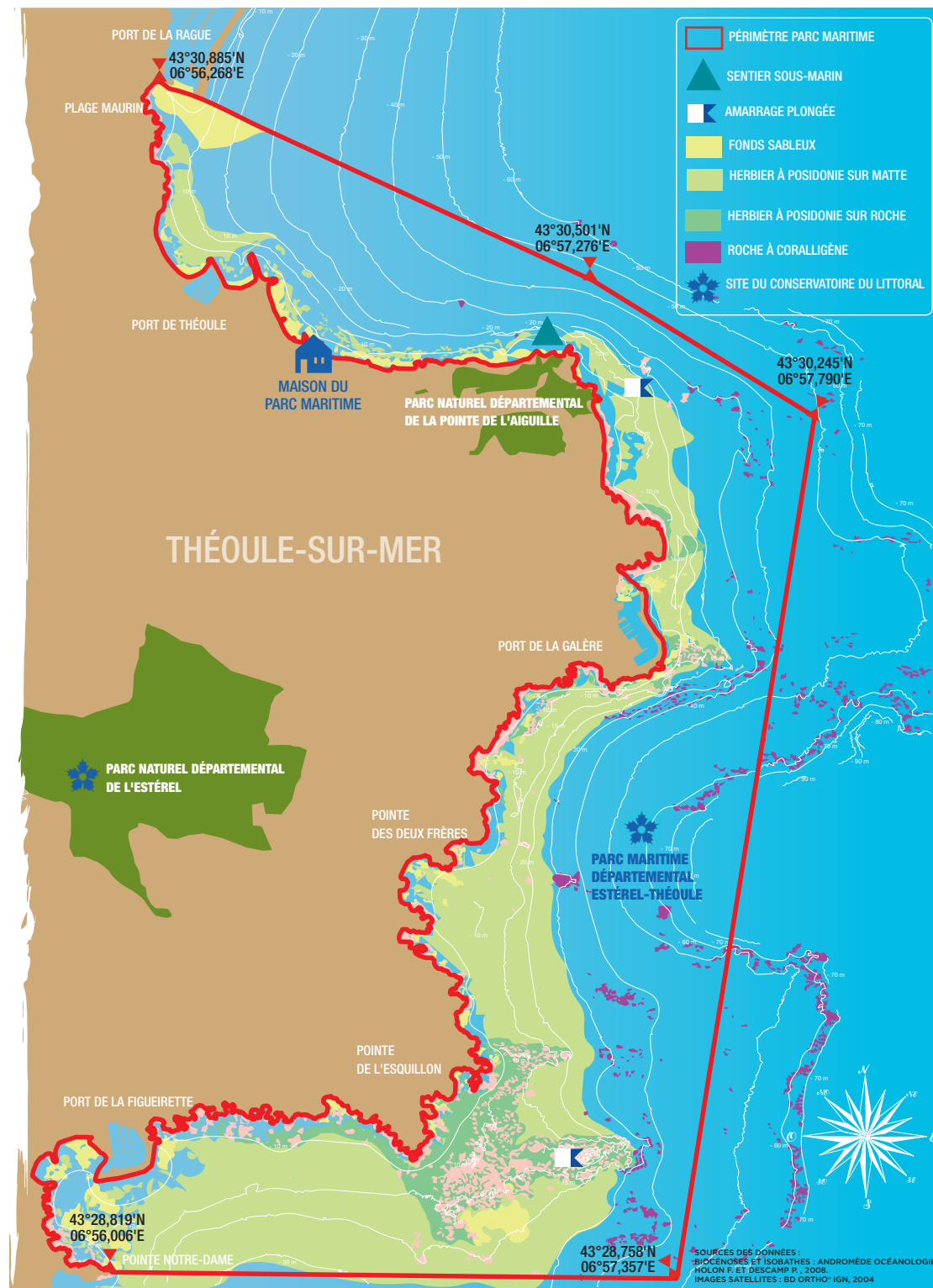
SÈCHE DANS HERBIER DE POSIDONIE



GORGONE POURPRE



GRANDE NACRE (ESPÈCE PROTÉGÉE)





Un sito eccezionale...

Primo Parco marittimo del dipartimento, questo sito di 353 ettari, attribuito al Conservatorio del litorale e situato nel diritto del comune di Théoule-sur-Mer, assicura la continuità in mare dei parchi naturali dipartimentali dell'Estérel e della Pointe de l'Aiguille. Gode di una gestione partenariale e concertata che associa il Dipartimento incaricato del coordinamento delle azioni, l'Agglomerazione Cannes Lérins e il comune di Théoule-sur-Mer, in collegamento con i servizi dello Stato e la Prud'homie di pesca di Cannes.

Questi partner si mobilitano per garantire un sviluppo equilibrato e sostenibile delle attività socioeconomiche e favorire l'accoglienza del pubblico e la sensibilizzazione all'ambiente marino, garantendo la conservazione e la preservazione degli habitat e della biodiversità.

Casa del Parco Marittimo Dipartimentale Estérel Théoule

Luogo di scambio e di informazione rivolto alla conoscenza del Parco attraverso la documentazione, mostre e animazioni.

4 chemin du Débarcadère (Promenade Pradayrol)
06590 Théoule sur Mer.

Aperto tutti i giorni luglio e agosto.

Scoperta dei piccoli fondali costieri...

Il sentiero sottomarino della "Pointe de l'Aiguille", creato nel 2006 dal Dipartimento delle Alpi Marittime in partenariato con il comune di Théoule-sur-Mer, è accessibile a tutti dal 1er luglio al 31 agosto.

Permette l'osservazione della fauna e della flora dei piccoli di fondi, individualmente grazie a targhette sommergibile disponibili presso l'Ufficio del Turismo o nel quadro di escursioni acquatiche accompagnate dopo iscrizione sul sito animazione natura del Dipartimento :

<https://reservations-parcsnaturels.departement06.fr/>



Pratiche responsabili

DIPORTISTI

- privilegiare l'ancoraggio sulle zone sabbiose e sollevare l'ancora della barca senza tensione orizzontale : per aiutarti, scaricare l'applicazione gratuita «DONIA» (www.donia.fr) sul tuo smartphone per visualizzare la natura fondi in tempo reale.
- rispettare il lavoro dei pescatori professionisti. Navigare a distanza dagli attrezzi da pesca contrassegnati da balise di un colore specifico e dei pescherecci in stato di pesca.

PESCA RICREATIVA

- rispettare le quantità e le taglie minime di cattura.
- la pesca dei ricci di mare è vietata dal 16 aprile al 31 ottobre.
- l'esercizio della pesca subacquea è vietato sull'insieme del litorale delle Alpi Marittime dal 1° novembre al 1° marzo di ogni anno tranne il sabato e la domenica.

Per ulteriori informazioni, visitare il sito della Direzione Interregionale del Mar Mediterraneo (www.dirm.mediterranee.developpement-durable.gouv.fr).

PRESERVARE IL SITO

- non gettare i rifiuti in mare. Fate la raccolta differenziata e gettateli nei contenitori previsti.

Per più informazioni

www.conservatoire-du-littoral.fr • www.departement06.fr
www.cannespaysdelérins.fr • www.ville-theoulesurmer.fr



Paesaggi sottomarini di una grande diversità...

Il litorale marino presenta un mosaico di habitat propizi ad una grande biodiversità : piccoli fondali rocciosi e di ciottoli, fondali sabbiosi, praterie di posidonia, rocce coralligeni.

Habitat fragili da preservare.....

POSIDONIA – SPECIE PROTETTA

La posidonia non è un'alga, ma una pianta fiorita che si incontra dalla superficie fino a 40 m profondità. Sono vere « foreste sotto marine » chiamate praterie di posidonia, che liberano ogni giorno circa 14 litri di ossigeno per metro quadrato.

Queste praterie costituiscono una fonte di cibo, un rifugio, una zona di riproduzione e una nursery per oltre 400 specie di piante e diverse migliaia di specie animali..

La prateria costruisce nel tempo un groviglio rizomi e radici colmate da sedimenti che formano la «matta», contribuendo così alla stabilizzazione dei fondi e alla protezione delle coste e delle spiagge contro l'erosione.

IL CORALLIGENO

Il coralligeno proviene dall'accumulo di alghe calcari che formano una struttura eterogenea che consente l'installazione di molti organismi. È un vero e proprio paesaggio colorato, dove si contano quasi 1700 specie di piante e animali, tra cui gorgoni e coralli. Costituisce inoltre un riparo e una fonte di cibo per molti pesci.

Il coralligeno richiede un moderato illuminamento sviluppo preferibilmente in profondità, sotto forma di roccia o di caduta.

Ormeggi per immersioni subacquee...

Per limitare il degrado degli ancoraggi ripetuti su habitat sensibili (praterie di posidonia, coralligeno) il Dipartimento delle Alpi Marittime ha realizzato due ancoraggi ecologici riservati ai club di immersione, nell'ambito del Piano Dipartimentale Spazi, Siti e Itinerari (PDESI).



TORDO GRIGIO DURANTE LA STAGIONE RIPRODUTTIVA



SEPIA COMUNE NELLA PRATERIA DI POSIDONIA



GORGONIA ROSSA



PINNA (SPECIE PROTETTA)

