

## GIREPAM

### Portes d'entrée de parc sur les ports Pannellistica di ingresso al Parco

Elaboration et mise en place d'une signalétique  
d'information sur secteurs stratégiques du  
territoire de l'AMP - Portes d'entrée du Parc

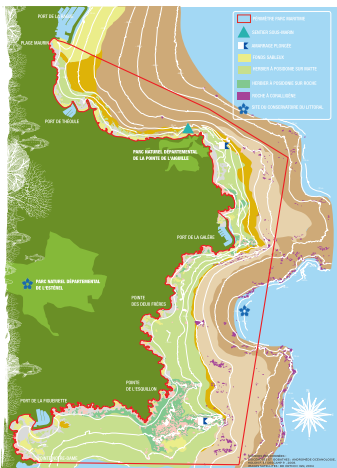
T4.1.6



DÉPARTEMENT  
DES ALPES-MARITIMES

*La cooperazione al cuore del Mediterraneo  
La coopération au cœur de la Méditerranée*

# PARC MARITIME DÉPARTEMENTAL ESTÉREL-THÉOULE



## Premier Parc maritime du département

- statut d'Aire Marine Protégée par attribution du Domaine Public Maritime au profit du Conservatoire du littoral (Convention d'attribution en date du 7 juin 2017),
- 353 hectares en mer situés dans le prolongement des Parcs naturels départementaux de l'Estérel (propriété du Conservatoire) et de la Pointe de l'Aiguille,
- compris entre la plage du Maurin et la Pointe Notre-Dame, pour un linéaire côtier de 9,75 km, ce site s'étend en mer jusqu'à l'isobathe - 45 m.

## Objectifs du projet initié par le Département en mai 2013 :

- assurer la conservation des habitats et de la biodiversité,
- développer une gestion durable des usages et des activités socio-économiques, dont notamment la pêche professionnelle locale,
- favoriser l'accueil du public et sa sensibilisation à l'environnement.



CÉPHALOPODE EN PÉRIODE DE REPRODUCTION



SÈCHE DANS HERBIER DE POSIDONIE



GORGONIE PUPPÉE

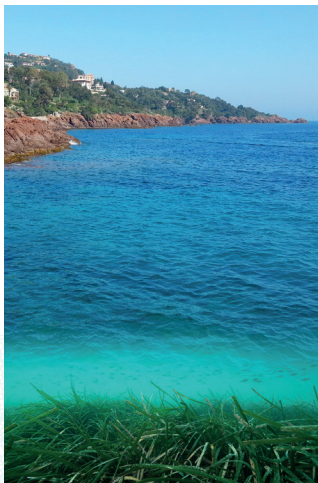


GRANDE NACCLE (ESPÈCE PROTÉGÉE)

*La cooperazione al cuore del Mediterraneo  
La coopération au cœur de la Méditerranée*



# PARC MARITIME DÉPARTEMENTAL ESTÉREL-THÉOULE



## Une gestion partagée

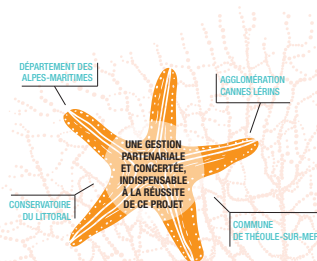
assurée conjointement par :

- le Conservatoire du littoral, attributaire du Domaine Public Maritime,
- le Département, coordinateur des actions,
- l'Agglomération Cannes Lérins,
- la commune de Théoule-sur-Mer,

en lien avec les services de l'État chargés de la mer et la Prud'homme de pêche de Cannes.

## Un programme d'actions concertées à engager sur 2018-2019

- par le Département, pour un montant de 340 000 € avec le soutien financier de l'Europe (programme MARITTIMO) :
  - \* études de fréquentation, actualisation de la cartographie des biocénoses et de leur état de conservation, suivis scientifiques,
  - \* installation de balisages écologiques : 2 pour la plongée sous-marine et 12 pour les zones de baignade,
  - \* animations pédagogiques et découverte des habitats marins autour du sentier sous-marin de la Pointe de l'Aiguille,
  - \* création d'un deuxième sentier de découverte sous-marin.
- par l'Agglomération Cannes Lérins : élaboration d'outils de communication et de sensibilisation à destination du public et des scolaires,
- par la Commune de Théoule-sur-Mer : garderie et surveillance du site,
- par le Conservatoire du littoral : élaboration du plan de gestion (2019).



# PARC MARITIME DÉPARTEMENTAL ESTÉREL-THÉOULE



## Découverte des fonds sous-marins

Sentier sous-marin de la Pointe de l'Aiguille créé en 2006 par le Département en partenariat avec la commune de Théoule-sur-Mer.

Accessible à tous de mi-juin à mi-septembre, il permet l'observation et la reconnaissance de la faune et de la flore des petits fonds le long d'un parcours balisé par 4 bouées de découverte.

Des plaquettes immergeables sont disponibles à l'Office du tourisme.  
Des randonnées aquatiques accompagnées sont organisées après inscription sur le site animation nature du Département :  
<https://reservations-parcsnaturels.departement06.fr>



## Des amarrages pour la plongée sous-marine

Les ancrages de bateaux répétés et concentrés sur un même secteur contribuent à la destruction de l'herbier de posidonie et des fonds coralligènes.



Afin de limiter ces dégradations et de préserver les habitats sensibles, des ancrages écologiques seront prochainement implantés sur les sites de « La Roche Trompette » et de « La Vaquette » dans le cadre du Plan Départemental des Espaces, Sites et Itinéraires (PDESI).



*La cooperazione al cuore del Mediterraneo  
La coopération au cœur de la Méditerranée*