

FR.I.NET²

FRANCIA E ITALIA IN RETE PER RAFFORZARE LE IMPRESE

La cooperazione al cuore del Mediterraneo
La coopération au coeur de la Méditerranée

ATTIVITÀ T2.3 - ROADSHOW

Incontro di presentazione del Centro di Competenze

Le tendenze nella filiera nautica:

Sassari, 23 maggio 2018

La cooperazione al cuore del Mediterraneo
La coopération au coeur de la Méditerranée

In un paese come l'Italia, bagnato dal mare per circa l'80% dei suoi confini, il comparto nautico costituisce una parte importante del proprio sistema produttivo.

Sono quasi **200 mila le imprese** dell'economia del mare, pari al 3,1% del totale.

Una forza imprenditoriale che cresce rispetto al resto dell'economia, grazie ad una variazione negli ultimi cinque anni di circa l'8% a fronte di una flessione di quasi un punto percentuale al di fuori della blue economy.

Una voglia di impresa che coinvolge anche i giovani, perché **10 imprese della blue economy su 100 sono** "capitanate" da under 35, nonché il genere femminile (20 su 100 sono a guida "rosa") così come gli stranieri (6 su 100).



ECONOMIA DEL MARE

industria trasporto marittimo, attività logistica portuale e servizi ausiliari ai trasporti marittimi, industria cantieristica, pesca, *industria nautica da diporto*

INDUSTRIA DELLA NAUTICA DA DIPORTO

comparto con la più alta capacità di creare
ricchezza fra tutti i settori dell'industria marittima

TURISMO E MARE

- **Trasporti marittimi**
- **Porti e attività portuali**
- **Cantieristica**
- **Pesca (ittiturismo-pescaturismo)**
- **Nautica da diporto**
- **Crociera**
- **Balneazione**
- **Sport acquatici (regate-diving-ecc.)**

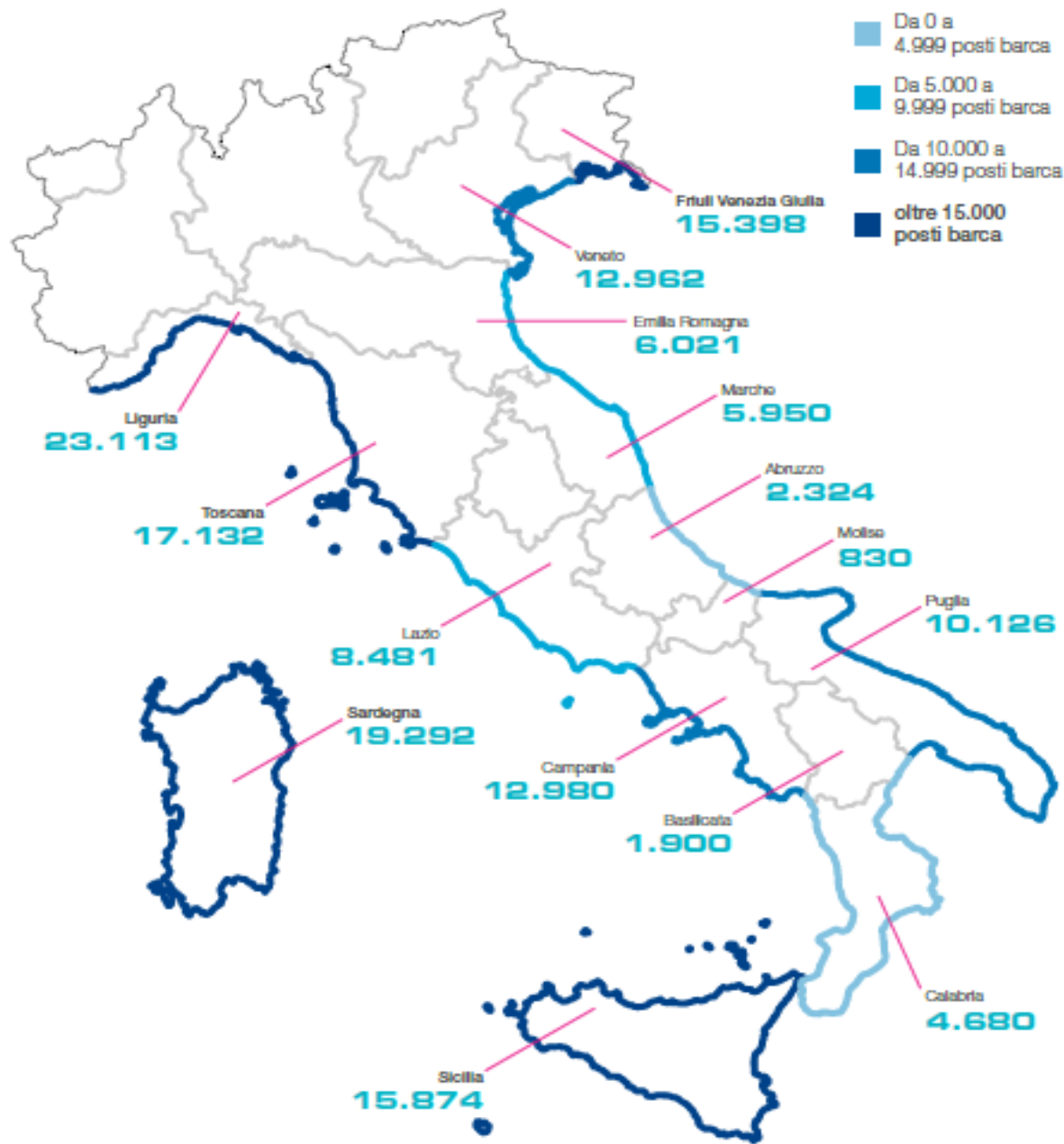


Le infrastrutture portuali italiane: distribuzione per tipologia

Regione	n. infrastrutture	Porti turistici	Porti polifunzionali				Punti di ormeggio				
		marina	porto industriale / commerciale	porto canale	darsena	totale porti funzionali	banchina / pontile	spiaggia attrezzata	approdo / rada	totale punti di ormeggio	
Liguria	70	12	35	4	1	6	46	8	1	3	12
Toscana	64	7	21	2	9	5	37	15	1	4	20
Lazio	39	3	13	1	11	7	32	1	1	2	4
Campania	69	5	37	2	4	1	44	16	0	4	20
Basilicata	3	2	1	0	0	0	1	0	0	0	0
Calabria	40	1	15	4	0	0	19	8	10	2	20
Sicilia	138	5	50	7	1	5	63	63	0	7	70
Sardegna	116	12	37	5	3	5	50	40	0	14	54
Puglia	69	3	38	4	2	9	53	13	0	0	13
Molise	4	1	3	0	0	0	3	0	0	0	0
Abruzzo	12	1	7	0	1	1	9	2	0	0	2
Marche	17	4	4	2	2	2	10	1	1	1	3
Emilia Romagna	27	8	2	1	10	4	17	2	0	0	2
Veneto	58	7	6	2	7	27	42	9	0	0	9
Friuli Venezia Giulia	49	12	13	5	5	6	29	8	0	0	8
TOTALE	775	83	282	39	56	78	455	186	14	37	237

Le infrastrutture portuali italiane: distribuzione dei posti barca

Regione	totale posti barca	n. infrastrutture	Porti turistici	Porti polifunzionali			Punti di ormeggio					
			marina	porto industriale / commerciale	porto canale	darsena	totale porti funzionali	banchina / pontile	spiaggia attrezzata	approdo / rada	totale punti di ormeggio	
Liguria	23.113	70	6.991	12.274	1.182	2.000	429	15.885	117	60	60	237
Toscana	17.132	64	3.999	5.616	0	4.847	1.174	11.637	326	0	1.170	1.496
Lazio	8.481	39	2.978	2.370	0	2.477	656	5.503	0	0	0	0
Campania	12.980	69	2.943	7.421	1.175	300	40	8.936	1.101	0	0	1.101
Basilicata	1.900	3	1.300	600	0	0	0	600	0	0	0	0
Calabria	4.680	40	205	3.588	137	0	0	3.725	208	342	200	750
Sicilia	15.874	138	2.195	8.843	600	0	450	9.893	3.636	0	150	3.786
Sardegna	19.292	116	5.094	9.829	0	730	428	10.987	3.177	0	34	3.211
Puglia	10.126	69	1.648	6.423	8	100	919	7.450	1.028	0	0	1.028
Molise	830	4	420	410	0	0	0	410	0	0	0	0
Abruzzo	2.324	12	1.250	974	0	100	0	1.074	0	0	0	0
Marche	5.950	17	2.660	2.060	0	968	264	3.290	0	0	0	0
Emilia Romagna	6.021	27	3.512	124	0	1.252	385	1.761	748	0	0	748
Veneto	12.962	58	2.881	605	0	2.170	5.336	8.111	1.970	0	0	1.970
Friuli Venezia Giulia	15.398	49	5.348	2.583	733	4.380	1.187	8.883	1.167	0	0	1.167
TOTALE	157.063	775	43.424	63.720	3.835	19.322	11.268	98.145	13.478	402	1.614	15.494
Media posti barca	202,66		523,18					215,70				65,38



COSA DA COMPETITIVITÀ AL PORTO?

- Posizione geografica
- Infrastrutture ed impianti interni ai porti
- Infrastrutture ed impianti esterni ai porti
- Qualità dei servizi (l'organizzazione interna ed esterna dei porti)
- Collegamenti con gli altri porti
- Disponibilità di posti barca
- Competenze specifiche degli operatori portuali

Assodata l'indiscussa importanza delle porte d'accesso sul mare: **I PORTI**

Si sono approfondite le conoscenze del settore nautico attraverso il **Progetto transfrontaliero BlueConnect** dove **Promocamera** Partner del Progetto in collaborazione con **Camera di Commercio Nord Sardegna** e **Assonautica Nord Sardegna** si sono impegnati alla realizzazione di un Focus sulla Sardegna coinvolgendo Esperti e Imprese del Settore .

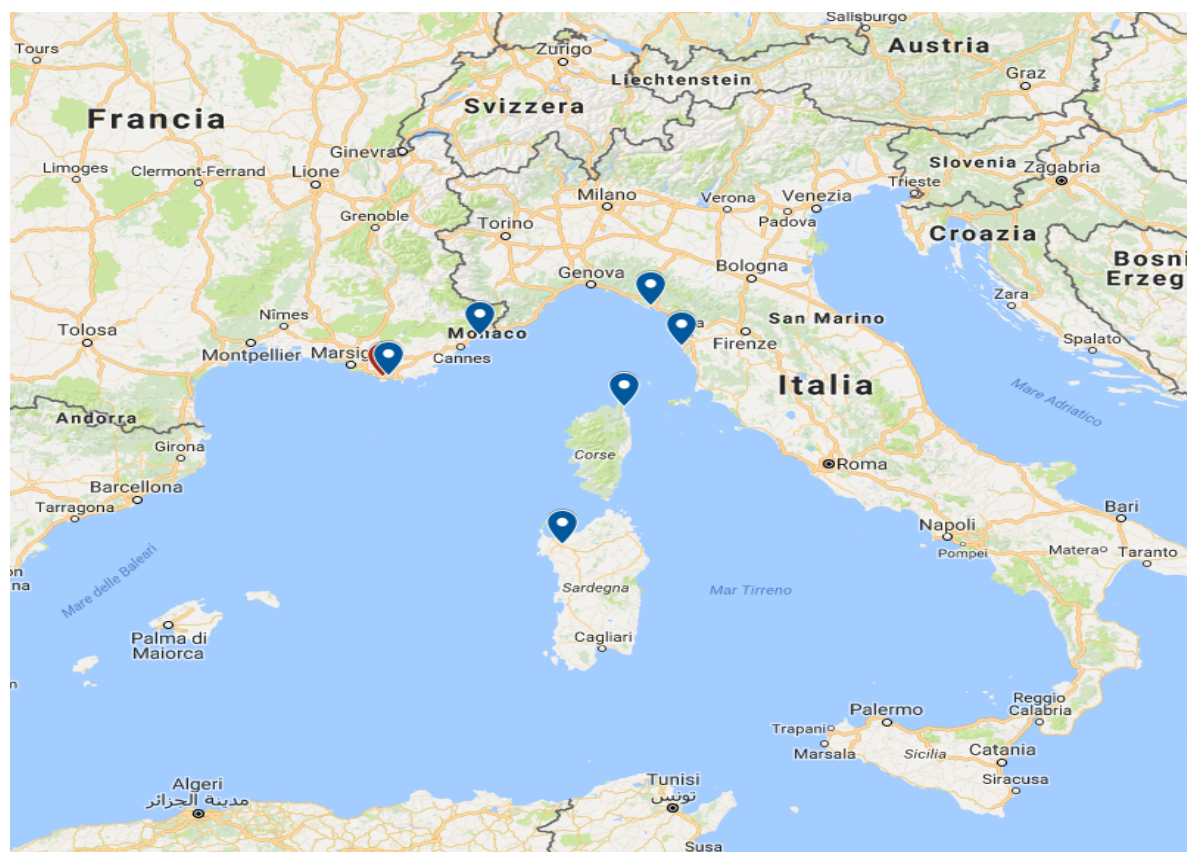
Il Progetto BlueConnect - la cooperazione transfrontaliera Italia-Francia

Obiettivo: analisi delle sfide delle attività portuali nell'area transfrontaliera allo scopo di attuare dinamiche che favoriscano l'implementazione di politiche di cooperazione al fine di dinamizzare le PMI e consentire uno sviluppo delle infrastrutture e dei servizi portuali creando una crescita in termini di occupazione e sostenibilità.

Data di avvio e la durata: febbraio 2017, 2 anni.

Programma: Programma di cooperazione territoriale transfrontaliera INTERREG MARITTIMO Italia-Francia 2014-2020.

Partner: 7 partner distribuiti nello spazio di cooperazione franco-italiano: Sardegna, Liguria, Toscana, Alpi Marittime, Corsica e Var.
(capofila del progetto Pôle Mer Méditerranée)



Il Progetto BlueConnet – le fasi

1. Sviluppo Osservatorio dell'economia portuale franco-italiano ed identificazione delle opportunità di mercato per le MPMI.

In questa prima fase sono state identificate le sfide prioritarie per l'area di cooperazione.

2. Elaborazione Rapporto socio economico della Sardegna.

3. Individuazione delle sfide per le imprese attraverso gruppi di lavoro formati da esperti .

4. Sostegno al consolidamento e dello sviluppo delle MPMI nei mercati a forte potenziale di crescita, attraverso:

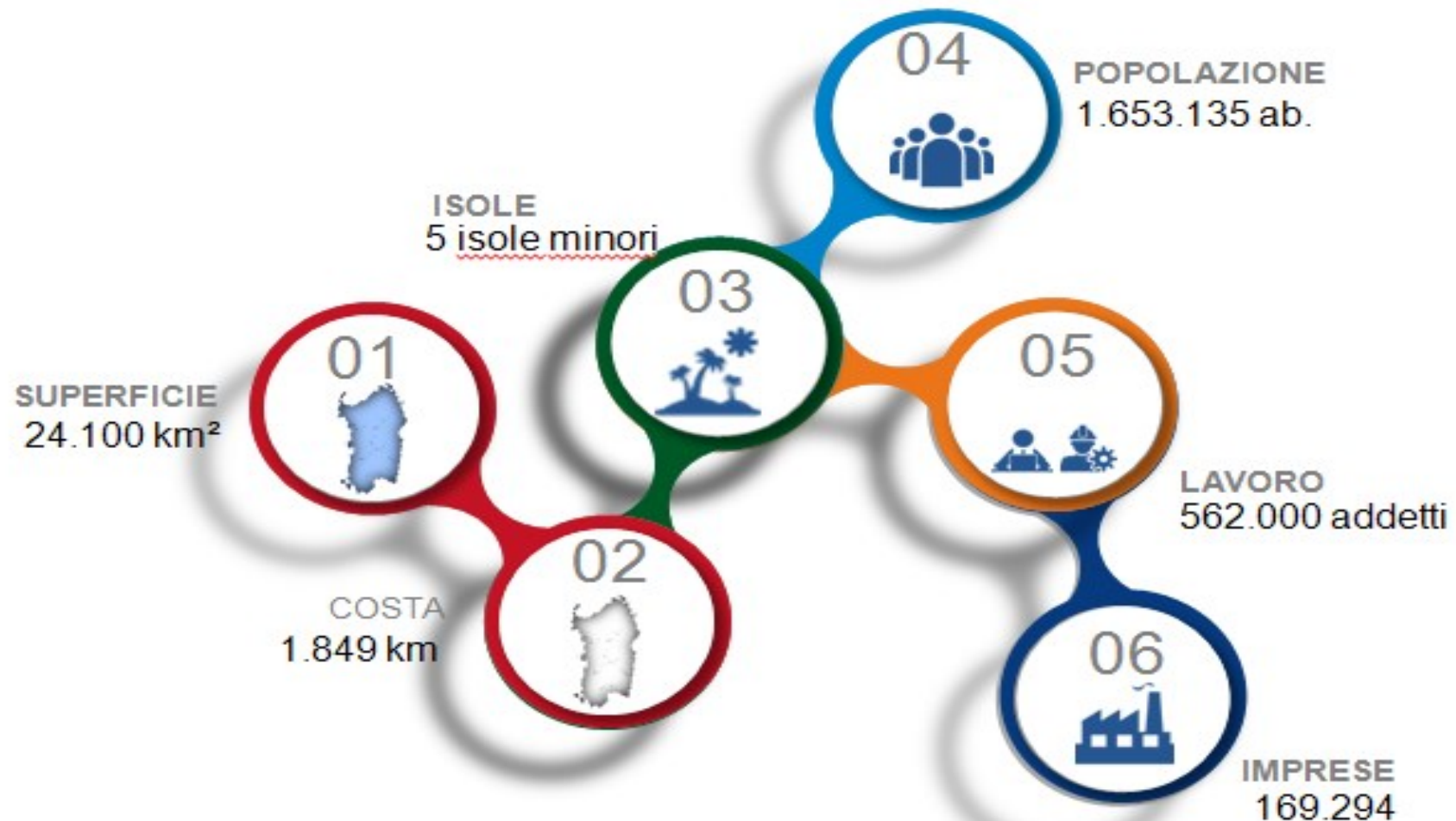
- a) coinvolgimento delle MPMI in **riunioni partecipative**;
- b) **creazione rete di organismi d'accompagnamento**;
- c) fornitura **voucher per le MPMI**, ovvero contributi finanziari per l'acquisizione di servizi di consulenza per l'innovazione d'impresa nel settore portuale, concessi nel rispetto del Regolamento "*de minimis*".



3 settori d'attività portuale che tre sembrano, oggi, sostenere la crescita dei porti e delle PMI

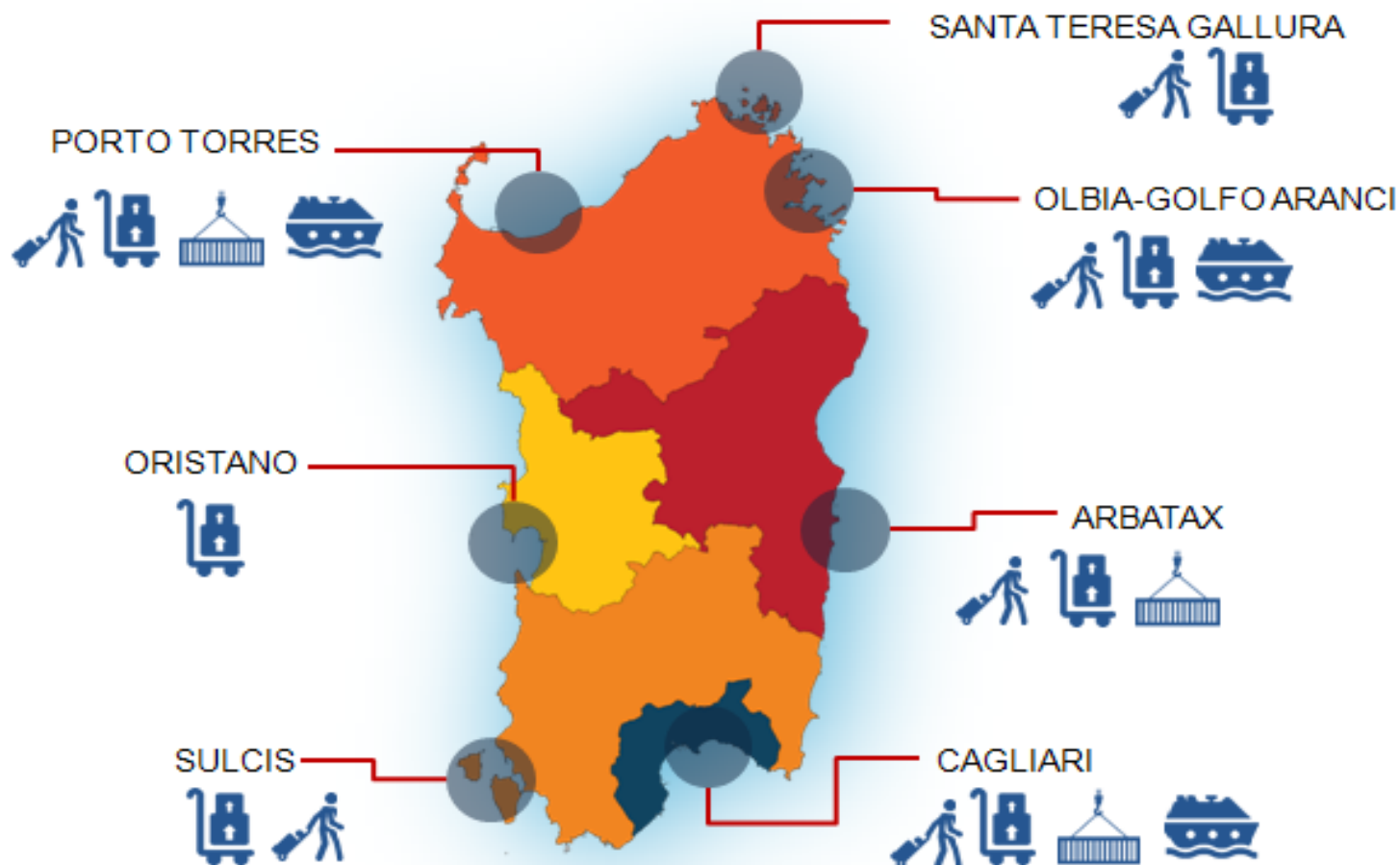


FOCUS REGIONE SARDEGNA



FOCUS REGIONE SARDEGNA

-  Scalo passeggeri
-  Scalo merci
-  Scalo industriale
-  Scalo crocieristico



FOCUS REGIONE SARDEGNA

66 PORTI polifunzionali



DI PORTO
YACHTING

80%



TERMINAL
CROCIERE

4%



TRASPORTO
PASSEGGERI
ENTRO 25 MIGLIA

7%



TRASPORTO
MERCİ
OLTRE 25 MIGLIA

6%



SARDEGNA: PROVINCIA DI SASSARI

NORD SARDEGNA

41 PORTI POLIFUNZIONALI



DI PORTO
YACHTING 39



TERMINAL
CROCIERE 3



TRASPORTO
MARITTIMO 3



TRASPORTO
COSTIERO 4



SARDEGNA: PROVINCIA DI NUORO

NUORO

 **4 PORTI POLIFUNZIONALI**

DI PORTO
YACHTING 4



TRASPORTO
MARITTIMO 1



TRASPORTO
COSTIERO 1



SARDEGNA: PROVINCIA DI ORISTANO

ORISTANO

 **3 PORTI POLIFUNZIONALI**

DI PORTO
YACHTING 2



TRASPORTO
MARITTIMO 1



SARDEGNA: PROVINCIA DEL SUD

SUD SARDEGNA

 **8 PORTI POLIFUNZIONALI**

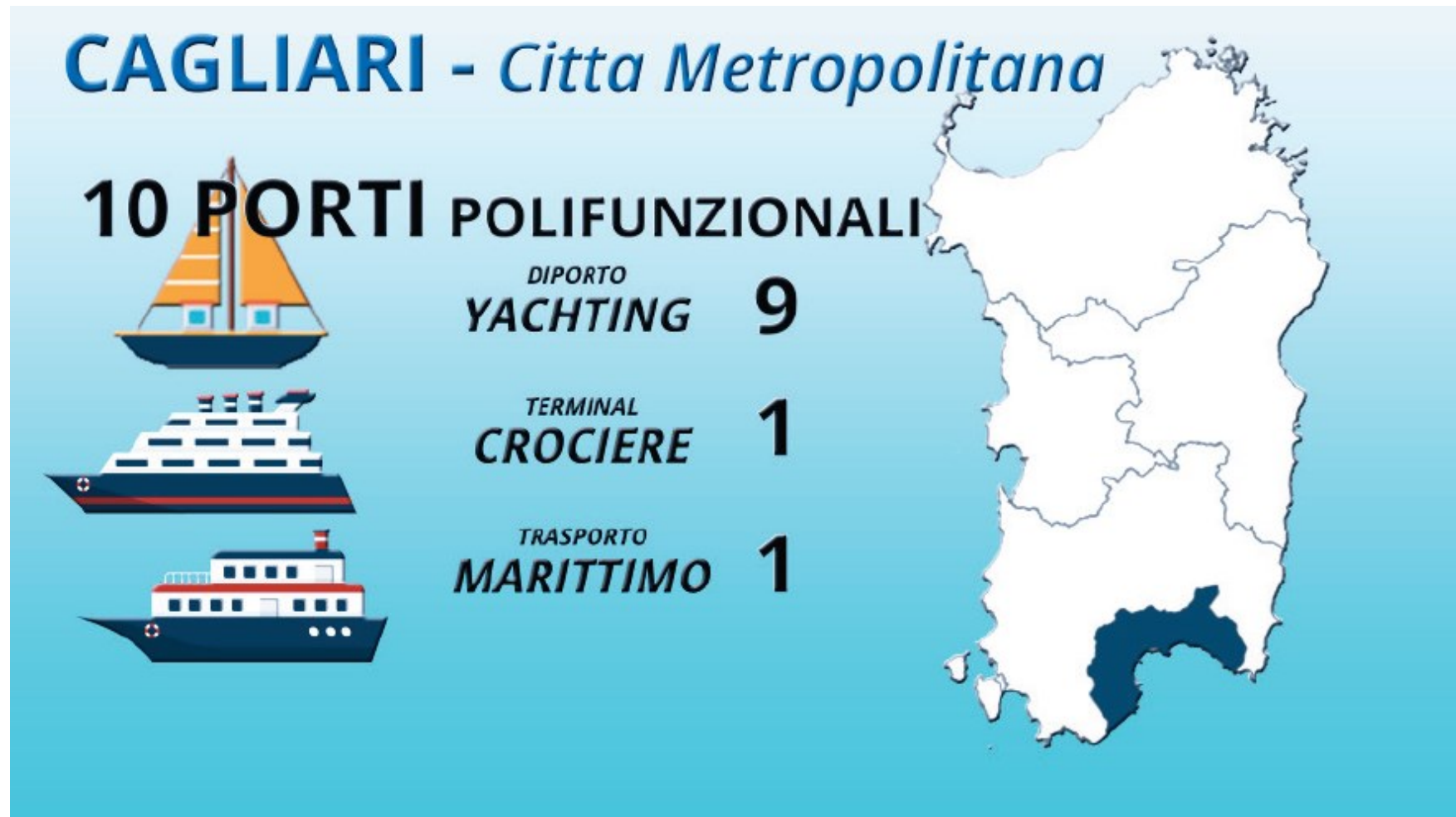
DI PORTO
YACHTING 8



TRASPORTO
COSTIERO 2



SARDEGNA: CITTA' METROPOLITANA DI CAGLIARI

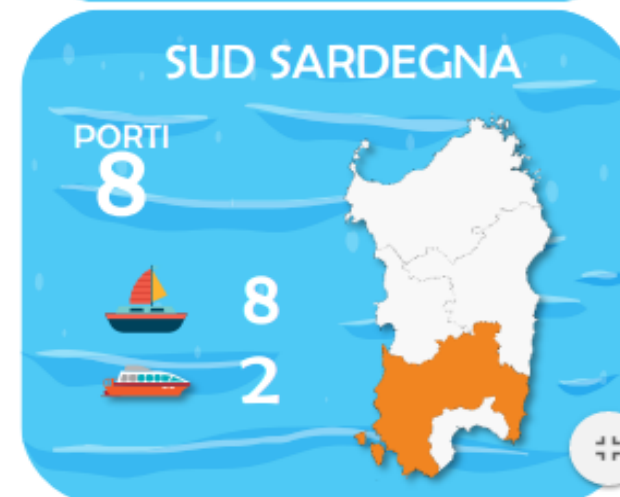


FOCUS REGIONE SARDEGNA

I PORTI 66 POLIFUNZIONALI

LEGENDA

-  DIPORTO YACHTING
-  TRASPORTO MARITTIMO
-  TRASPORTO COSTIERO
-  TERMINAL CROCIERE




FOCUS REGIONE SARDEGNA

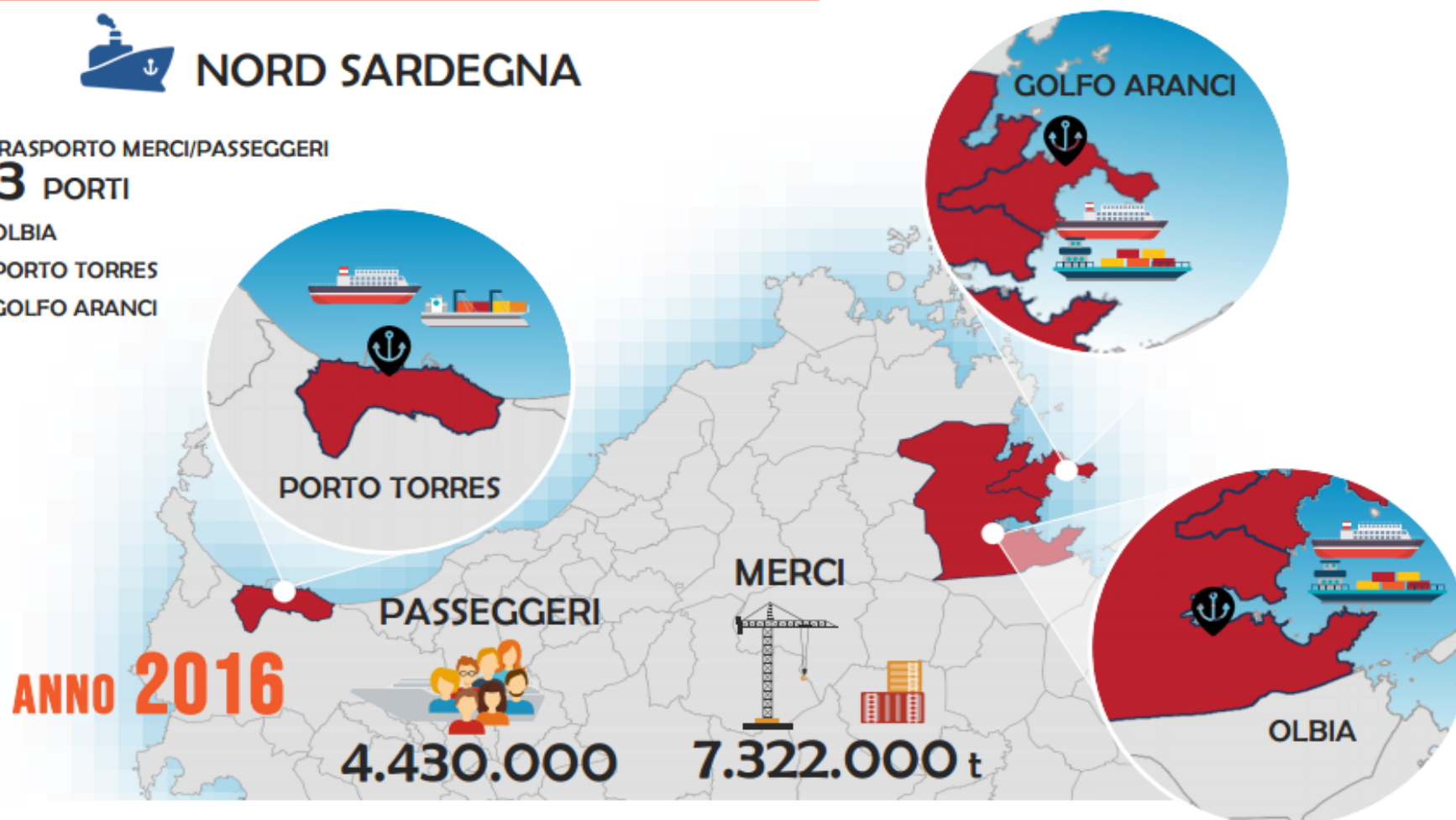
TRASPORTO MERCI/PASSEGGERI (OLTRE LE 25 MIGLIA)



NORD SARDEGNA


 TRASPORTO MERCI/PASSEGGERI
3 PORTI

-  OLBIA
-  PORTO TORRES
-  GOLFO ARANCI



FOCUS REGIONE SARDEGNA

TRASPORTO MERCI/PASSEGGERI (OLTRE LE 25 MIGLIA)



NORD OVEST

PORTO DI
PORTO TORRES

PASSEGGERI



894.928
+27,3%

VEICOLI



297.305
+28,5%



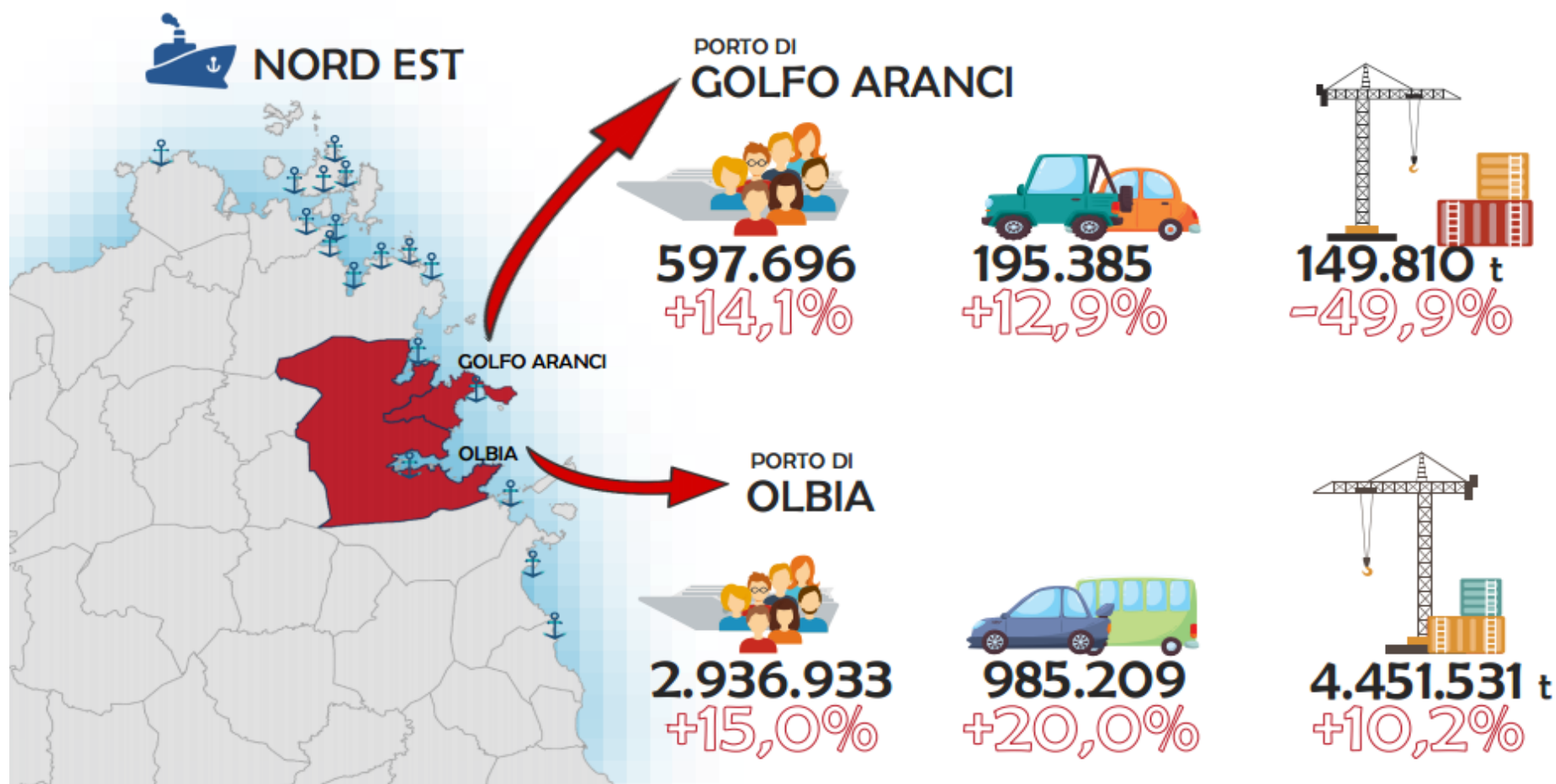
MERCI
2.719.342 t
-6,4%



ANNO 2016



FOCUS REGIONE SARDEGNA

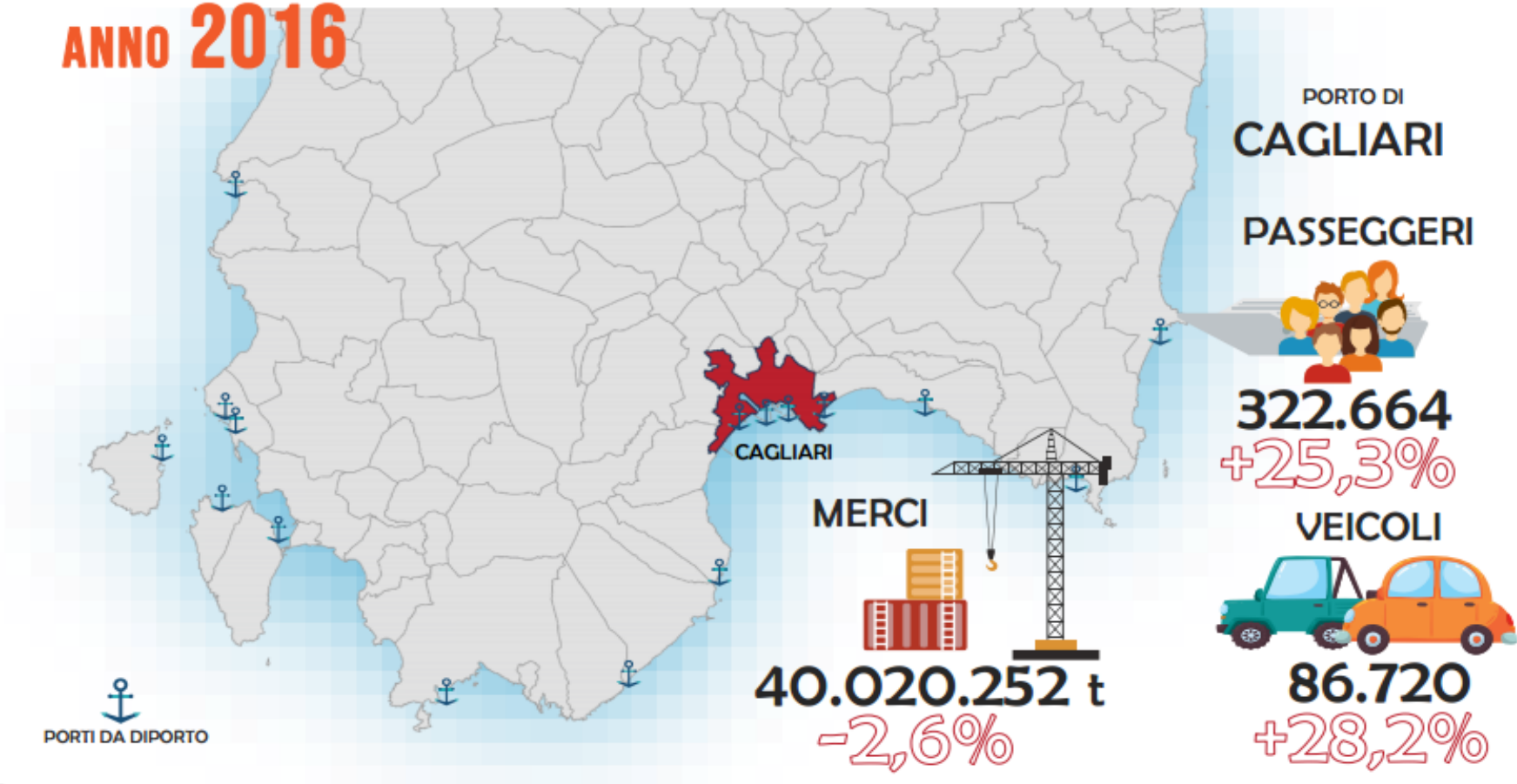


FOCUS REGIONE SARDEGNA

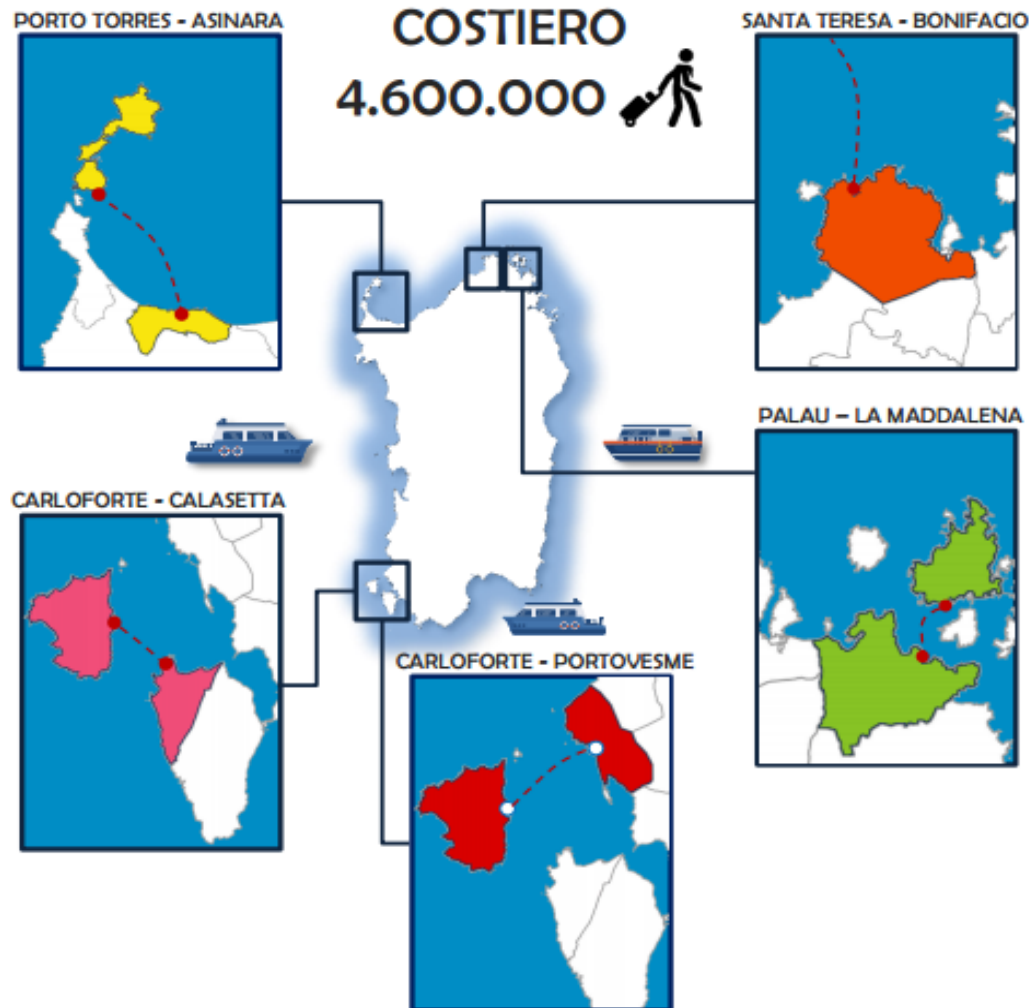
TRASPORTO MERCI/PASSEGGERI (OLTRE LE 25 MIGLIA)

SUD SARDEGNA

ANNO 2016

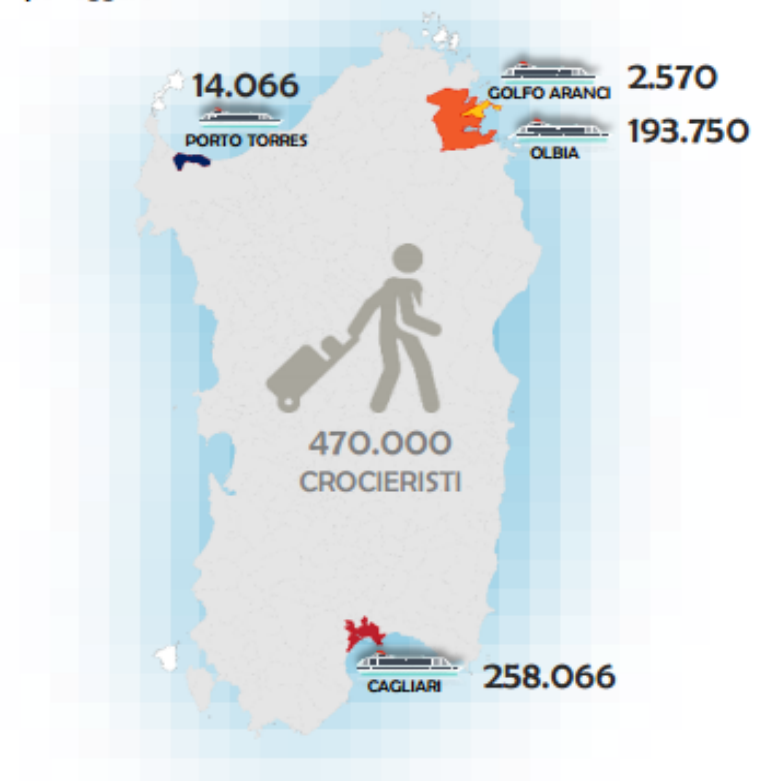


FOCUS REGIONE SARDEGNA



TRASPORTO CROCIERISTICO

Attualmente sono **4** i porti (Porto Torres, Olbia, Golfo Aranci e Cagliari) attrezzati a ospitare le grandi navi da crociera. I poli crocieristici si sviluppano per motivi di ampiezza e fondale dove da tempo si è sviluppato l'attracco delle navi trasporto passeggeri.



PRIORITÀ DEGLI OPERATORI EMERSE

GOVERNANCE

DESTAGIONALIZZARE
IL TURISMO NAUTICO



COMUNICAZIONE

CREARE COMUNICAZIONE
TRA GLI OPERATORI
PORTUALI



PORTE D'ACCESSO

COLLEGARE LE AREE
PORTUALI A QUELLE
AEROPORTUALI



CROCIERISMO

INTENSIFICARE IL
TRAFFICO
CROCIERISTICO



RIQUALIFICAZIONE

RIQUALIFICARE LE
AREE INDUSTRIALI A
SERVIZIO DELLA
CANTIERISTICA



COLLEGAMENTI

INTENSIFICARE LE
RETI STRADALI E
FERROVIARIE



INFRASTRUTTURE

AMPLIARE I MOLI
PER MAXI YACHT



SERVIZI

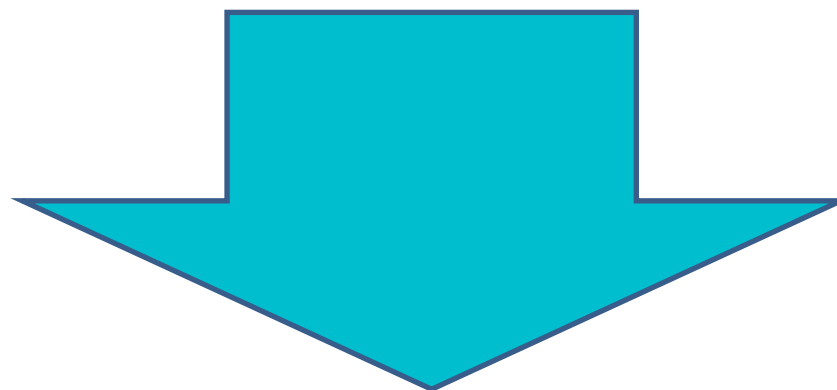
CREARE
INFRASTRUTTURE E
SERVIZI NEI PORTI



RICHIESTE DI INNOVAZIONE EMERSE



Le sfide prioritarie individuate per il settore del diporto nell'area di cooperazione IT-FR sono le seguenti: ...



SFIDE PER IL SETTORE DEL DIPORTO & YACHTING

Breve termine

Medio termine

Lungo termine

INFRASTRUTTURE PORTUALI

- Integrazione del porto nelle strategie di sviluppo delle città;
- Analisi delle differenze nella gestione dei porti e degli strumenti informatici esistenti

- Facilitazione della gestione ambientale dei porti;
- Strumento informatico per l'interoperabilità della gestione dei porti turistici
- Creazione di "strade d'eccellenza".

Visione comune dell'evoluzione nel medio periodo in collegamento con l'incremento delle dimensioni delle navi e le nuove esigenze sociali e ambientali;

COLLEGAMENTI PORTO / CITTA'

- Realizzazione di uno strumento informatico interattivo
- Creazione di servizi per l'accesso alla città senza impatto sulla rete viaria
- Collegamenti con il settore degli operatori marittimi dell'area.

Realizzazione di strutture fisiche che consentano il collegamento città-porto senza impatto sul traffico stradale

Creazione di "collegamenti virtuosi" città-porto (edilizia ecocompatibile ecc.).

NUOVI SERVIZI

- Servizi adeguati allo sviluppo dello yachting nel mediterraneo
- Formazione dei lavoratori portuali

Realizzazione di strumenti e servizi che permettano un'accoglienza di livello "premium" o "5 stelle" con servizi "ambientali"

Utilizzo di carburanti ed energie decarbonizzate

SEMPLIFICAZIONE & STANDARDIZZAZIONE

- Analisi delle differenze procedurali tra i porti dell'area;
- Controllo e messa in sicurezza delle (piccole) imbarcazioni da diporto.

Digitalizzazione e interoperabilità delle procedure e dei servizi.

Semplificazione e unificazione delle procedure amministrative per i clienti;

**SI RINGRAZIA
PER L'ATTENZIONE DEDICATA!**

MERCI!