



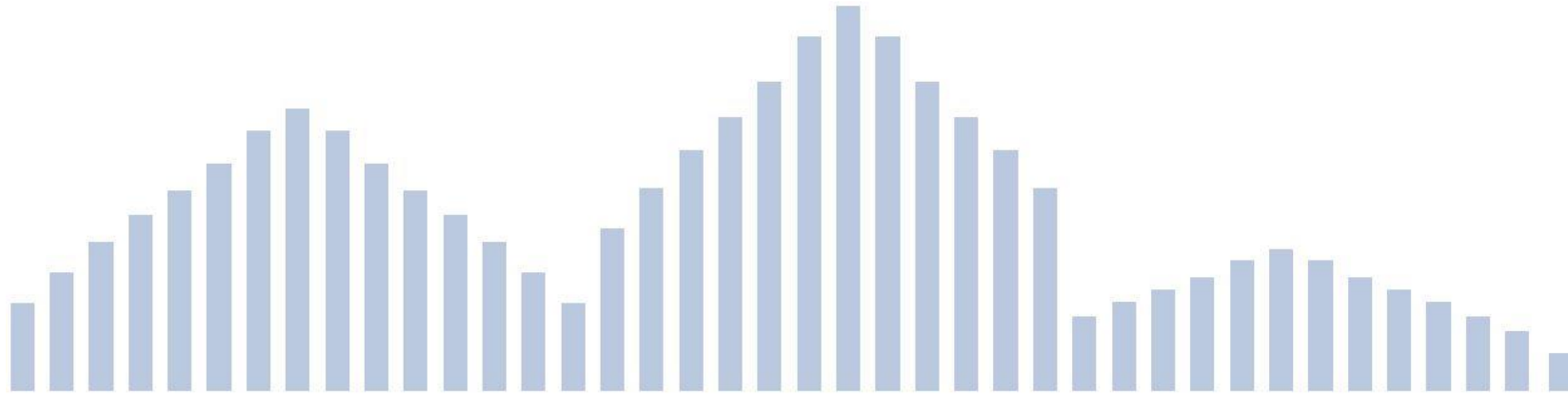
Interreg



UNIONE EUROPEA

MARITTIMO-IT FR-MARITIME

Fondo Europeo di Sviluppo Regionale



2° riunione del Comitato Transfrontaliero

2eme réunion du Comité Transfrontalier



Rosignano Marittimo
27/03/2018

Relatore

*Assessore **Veronica Moretti***

LE ATTIVITA' DI "ADAPT" A ROSIGNANO MARITTIMO

Il Partenariato Urbano per l'Adattamento (PUA)

Il giorno 7 dicembre 2017 è stato convocato per la prima volta il **Partenariato Urbano per l'Adattamento**, composto dai rappresentanti delle Istituzioni Scolastiche, dai rappresentanti delle Associazioni di Categoria, dai rappresentanti delle organizzazioni Sindacali, dai rappresentanti dell'Associazionismo locale e da singoli cittadini sensibili sulle tematiche ambientali.



PROGETTO ADAPT

"Assistere l'Adattamento ai cambiamenti climatici dei sistemi urbani dello spazio di cooperazione Transfrontaliera"

Le sfide poste dal cambiamento climatico, in particolare dalle alluvioni urbane causate da piogge improvvise e intense, mettono continuamente alla prova le città dello spazio transfrontaliero dell'Alto Tirreno.

Il progetto ADAPT, cofinanziato dal Programma Interreg Italia - Francia Marittimo 2014-2020, di cui il Comune di Rosignano Marittimo è partner, risponde alla necessità dei sistemi urbani di affrontare tale rischi, mettendo a disposizione nuovi strumenti condivisi per migliorare la resilienza dei centri abitati.

Oltre alla presentazione del progetto, nel cui ambito verrà messo a punto il Piano di Azione locale sull'adattamento climatico e realizzato un intervento pilota, la riunione congiunta della 4ª e 5ª commissione consultiva sarà l'occasione per coinvolgere gli stakeholder nei Partenariati Urbani per l'Adattamento.

GIOVEDÌ 7 DICEMBRE 2017, ore 9
Auditorium Piazza del Mercato, Rosignano Solvay
www.interreg-maritime.eu/adapt

LE ATTIVITA' DI "ADAPT" A ROSIGNANO MARITTIMO Il Partenariato Urbano per l'Adattamento (PUA)

Il PUA poggia le sue basi sul nucleo di stakeholders che hanno partecipato al progetto **"Sicurinsieme – Il piano di Protezione Civile partecipato della Bassa Val di Cecina"**, un gruppo di cittadini attivi e sensibili sul tema dell'adattamento ai cambiamenti climatici e della prevenzione del rischio.



LE ATTIVITA' DI "ADAPT" A ROSIGNANO MARITTIMO

Attività di *Empowerment*

Le prime azioni di **empowerment** realizzate a Rosignano Marittimo hanno visto protagonisti, in una seduta congiunta realizzata il 7 dicembre 2017, le **Commissioni Consiliari** 4 "Urbanistica, demanio marittimo, edilizia privata, infrastrutture" e 5 "Ambiente, decoro urbano, manutenzioni, mobilità, trasporti, polizia urbana".



LE ATTIVITA' DI "ADAPT" A ROSIGNANO MARITTIMO

Attività di *Empowerment*

L'iniziativa è stata l'occasione per presentare alle Commissioni Consiliari Competenti le azioni previste dal Progetto ADAPT con particolare attenzione ai **Piani strategici** che dovranno essere predisposti e all'**azione pilota** che verrà realizzata sul territorio.

ROSIGNANO RIFLETTORI SULLE EMERGENZE DEL NOSTRO TERRITORIO E SUI PROGETTI DI SALVAGUARDIA MESSI IN CAMPO DALLA REGIONE

Erosione e mutamenti del clima: focus in commissione congiunta

EROSIONE costiera e calamità provocate dal cambiamento climatico: sono i due temi che saranno affrontati giovedì 7 dicembre dalle 9 all'11 in un'aula di piazza del Mercato dalle due Commissioni consiliari competenti - 4° «Urbanistica, demanio marittimo, edilizia e infrastrutture», e 5° «Ambiente, decentramento urbano, mobilità, trasporti e polizia municipale» - in seduta pubblica, con i contributi di esperti di settore, nell'ottica di condividere con i cittadini temi salienti ed urgenti che riguardano il territorio, e di integrare strumenti progettuali specifici alle misure che il Comune di Rosignano prevede di attuare nel prossimo futuro. Le

INTERVENTO PILOTA Sistema innovativo di allerta per monitorare Livelli di piena dei due botri a Caletta

Commissioni IV e V hanno all'ordine del giorno la discussione sull'emissione della cosa: progetti e prospettive di salvaguardia da parte della Regione. Intervengono Gianfranco Boninsegni, responsabile della programmazione ed attuazione interventi per la tutela della costa della Regione Toscana, Pierluigi Aminti, docente di prote-



zione dei litorali - Ingegneria tutela dell'ambiente e del territorio dell'Università di Firenze, ed Enzo Franzini, docente di dinamica e difesa dei litorali - Scienze e tecnologie geologiche dell'Università di Firenze. Sarà l'occasione per presentare il progetto Adapt-assistere l'istituzione ai cambiamenti climatici dei sistemi urbani dello spazio transfrontaliero», finanziato dal Programma Italia-Francia Marittimo 2014-2020, di cui è partner il Comune di Rosignano e che prevede la messa a punto di un piano di azione locale sull'adattamento climatico e realizzare un intervento pilota. La sessione pubblica delle due commissioni sarà l'occasione, oltre che

per presentare il progetto, per coinvolgere gli stakeholders nei Partecipari urbani per l'adattamento, gruppi di rappresentanti dell'associazionismo locale, delle istituzioni, delle scuole e delle associazioni di categoria che contribuiranno alla pianificazione della strategia locale per l'adattamento ai cambiamenti climatici. L'intervento pilota sul territorio sarà la predisposizione di un sistema innovativo di allerta che monitori il livello della piena dei due «botri» a Caletta, e in caso di forti piogge con aumento repentino del livello dell'acqua, faccia scattare un sistema di allarme per consentire agli abitanti di salire ai piani alti delle case.



LE ATTIVITA' DI "ADAPT" A ROSIGNANO MARITTIMO 1° Workshop territoriale

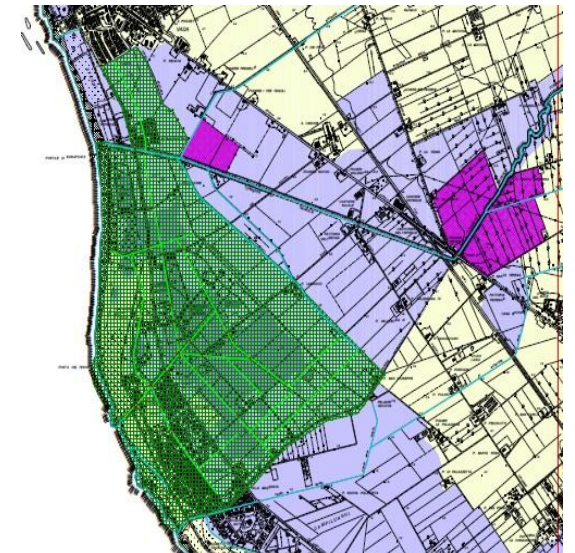
Il giorno 13 dicembre 2017 il Progetto ADAPT è stato protagonista del **1° workshop territoriale di presentazione alla cittadinanza**. L'iniziativa ha avuto lo scopo di illustrare come il tema dell'adattamento debba essere ben presente nelle agende delle amministrazioni locali per potere prevenire eventi terribili come quello di settembre 2017 a Livorno.



LE ATTIVITA' DI "ADAPT" A ROSIGNANO MARITTIMO

L'Azione Pilota

A seguito degli eventi alluvionali, accaduti nel territorio livornese compreso il Comune di Rosignano Marittimo nel mese di settembre 2017, l'Amministrazione Comunale ha inteso proporre all'AG e al Capofila una **modifica della propria azione pilota** pur restando all'interno dei sistemi di allerta innovativi.



LE ATTIVITA' DI "ADAPT" A ROSIGNANO MARITTIMO

L'Azione Pilota

Il Comune di Rosignano Marittimo predisporrà un **sistema innovativo di allerta che monitori il livello di potenziali piene dei due "botri" parzialmente tombati in località Caletta**. In particolare saranno posizionati lungo i due corsi d'acqua alcuni idrometri che, collegati a dei pluviometri, in caso di forti pioggia e di conseguente aumento repentino del livello dell'acqua facciano scattare un sistema di allarme (sirene) che segnali agli abitanti della zona limitrofa la necessità di evacuare l'abitazione oppure di salire ai piani più alti della casa.

Tale azione sarà accompagnata, grazie alle attività del **social Adapt**, da una campagna di informazione della cittadinanza

LE ATTIVITA' DI "ADAPT" A ROSIGNANO MARITTIMO

Social ADAPT

Sono circa 70 gli studenti dell'Isis "Mattei" di Rosignano, tutti dai 15 ai 17 anni, che hanno iniziato il percorso "**Social Adapt**", volto alla sensibilizzazione sul cambiamento climatico. I ragazzi seguiranno un percorso di **tre incontri tematici** – uno sul progetto e le sue finalità, un secondo sul fenomeno dei cambiamenti del clima a livello globale, un terzo sulle azioni correttive da mettere in atto per prevenire i rischi sulla popolazione – e **due incontri laboratoriali**, nei quali impareranno a realizzare un **video storytelling** che sarà divulgato per sensibilizzare i cittadini sui rischi del cambiamento e sulle operazioni di messa in sicurezza.



Grazie per l'attenzione



www.interreg-maritime.eu/adapt