



Interreg



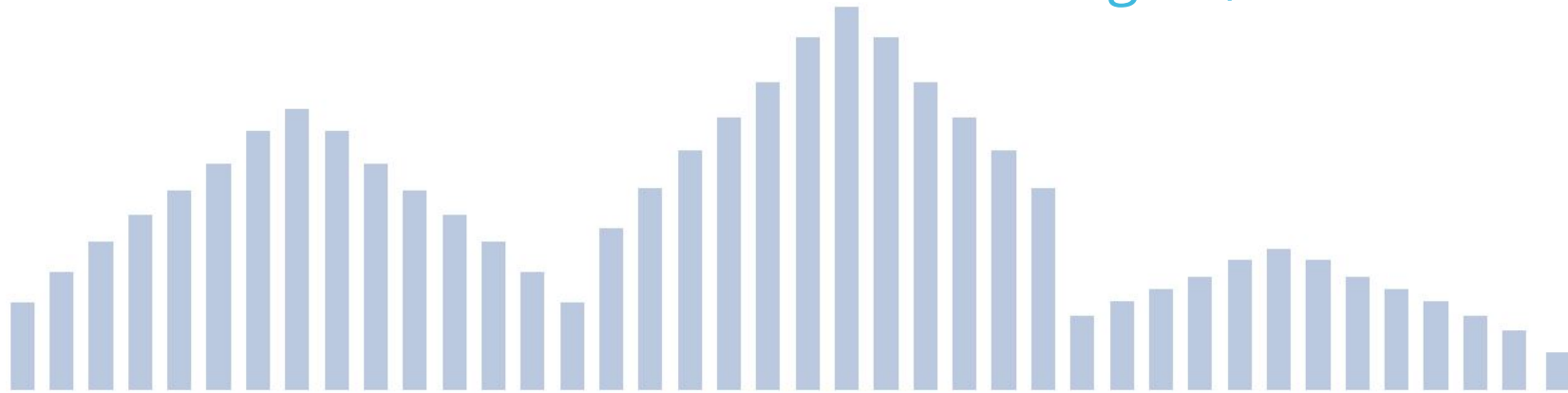
UNIONE EUROPEA

MARITTIMO-IT FR-MARITIME

Fondo Europeo di Sviluppo Regionale

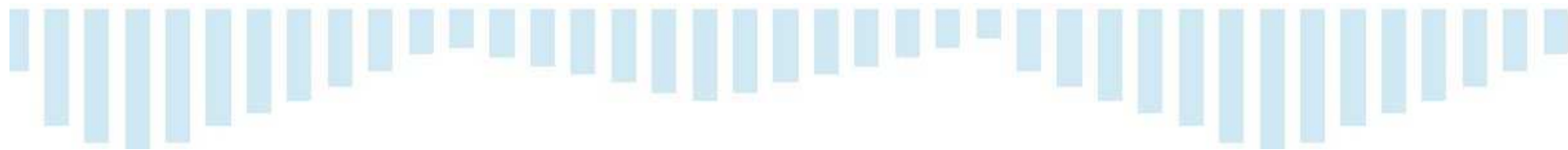


Vado Ligure, 14/12/2017



ADATTAMENTO AL CAMBIAMENTO CLIMATICO

La governance del territorio e l'adattamento al cambiamento climatico



Chiara Franciosi
Fondazione CIMA

Obiettivo del progetto ADAPT, cofinanziato da Interreg Italia-Francia Marittimo 2014-2020, è rendere le **città dell'Alto Tirreno più resilienti ai rischi derivanti dai cambiamenti climatici**, con particolare riferimento alle alluvioni urbane causate da piogge improvvise e intense

ANCI Toscana
Comune di Livorno
Communauté d'Agglomération de Bastia
Mairie d'Ajaccio
Département du Var
Fondazione CIMA
Comune di Rosignano Marittimo
CISPEL
Comune di Alghero
Comune di Sassari
Comune di Oristano
Comune di La Spezia
Comune di Savona
Comune di Vado Ligure



LE ATTIVITA' DI FONDAZIONE CIMA

- Descrizione delle **principali policy europee e internazionali** sull'adattamento ai cambiamenti climatici;
descrizione delle principali **best practices / casi di studio** a livello europeo e internazionale sull'adattamento ai cambiamenti climatici;
descrizione dei **principali toolkit sviluppati** a livello europeo e internazionale sull'adattamento ai cambiamenti climatici.
- Realizzazione di **un modello di valutazione degli interventi di adattamento**, anche tramite una modifica della piattaforma FP7-RASOR per **la valutazione degli impatti di eventi naturali** catastrofici. Il modello potrà essere utilizzato dalle Amministrazioni locali nell'area PO IFM 14-20, partecipanti e non ad ADAPT, per valutare la congruenza tra atti di pianificazione/gestione territoriale e piani di adattamento



Interreg



MARITTIMO-IT FR-MARITIME

Fondo Europeo di Sviluppo Regionale



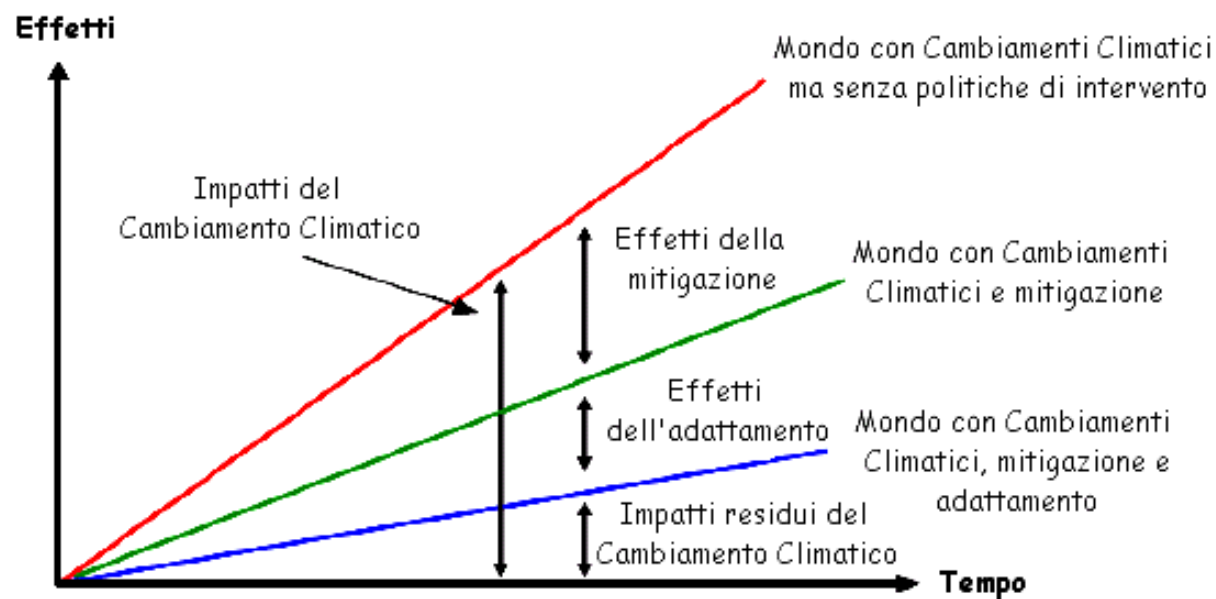
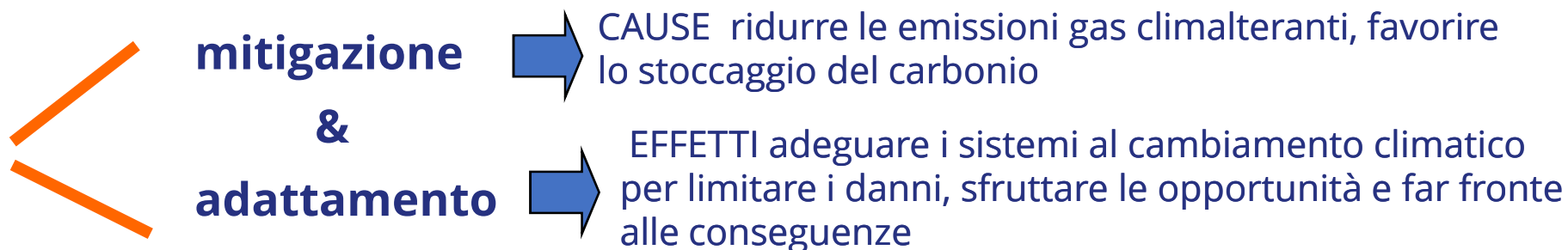
ADATTAMENTO AL CAMBIAMENTO CLIMATICO:
La governance territoriale e adattamento al cambiamento climatico

CAMBIAMENTO CLIMATICO E INCERTEZZA



**QUALI POSSIBILI
SOLUZIONI?**

CAMBIAMENTO CLIMATICO E AZIONI



Pelosini, ARPA Piemonte, 2017



Interreg



UNIONE EUROPEA

MARITTIMO-IT FR-MARITIME

Fondo Europeo di Sviluppo Regionale



ADATTAMENTO AL CAMBIAMENTO CLIMATICO:
La governance territoriale e adattamento al cambiamento climatico

CAMBIAMENTO CLIMATICO E TERRITORIO



GLI APPROCCI AL CAMBIAMENTO CLIMATICO

- Approccio coerente → creare sinergie e ripercussioni positive assicurando che le politiche siano integrate e operino con obiettivi comuni.
- Approccio flessibile → prendere in considerazione fattori contestuali quali i processi socio-economici, tecnologici, culturali, ambientali e politici
- Approccio partecipato → creare un senso di responsabilità sulle politiche di adattamento climatico, un fattore fondamentale affinché l'attuazione delle misure di adattamento vengano portate avanti con successo

L'adattamento è un meccanismo complesso che si basa principalmente sulle specificità geomorfologiche del luogo e sulla comunità locale che lo vive, tenendo in stretta considerazione i sistemi economici locali, le infrastrutture e i flussi che lo caratterizzano.

GOVERNANCE E SUE DECLINAZIONI

- La governance indica le pratiche di governo che si basano sulla costruzione di reti attoriali che non prevedono l'intervento solo dell'attore pubblico – self-organizing networks – (Rhodes, 1996).
- La GOVERNANCE coincide con la capacità istituzionale di un luogo, ossia con la capacità di produrre e valorizzare capitale istituzionale (insieme di risorse relazionali, conoscitive e politiche) e quindi di definire istituzioni/pratiche sociali (Cars, Healey, 2002)

GOVERNANCE TERRITORIALE

- Quel sistema di “governo” in cui il territorio
 - ✓ è trattato come parte attiva, nel senso che è riconosciuto come insieme di “prese” su cui far leva per la definizione delle azioni;
 - ✓ intrattiene con le azioni relazioni positive, nel senso che le azioni ambiscono alla valorizzazione delle dotazioni del territorio
- Le conoscenze e le capacità della popolazione diventano uno degli strumenti di “validazione” delle misure di sviluppo e di adattamento

GOVERNANCE LOCALE

Una pianificazione
più calata sulle reali
competenze/risorse
del territorio

+

PARTECIPAZIONE

Maggiore
consapevolezza della
popolazione

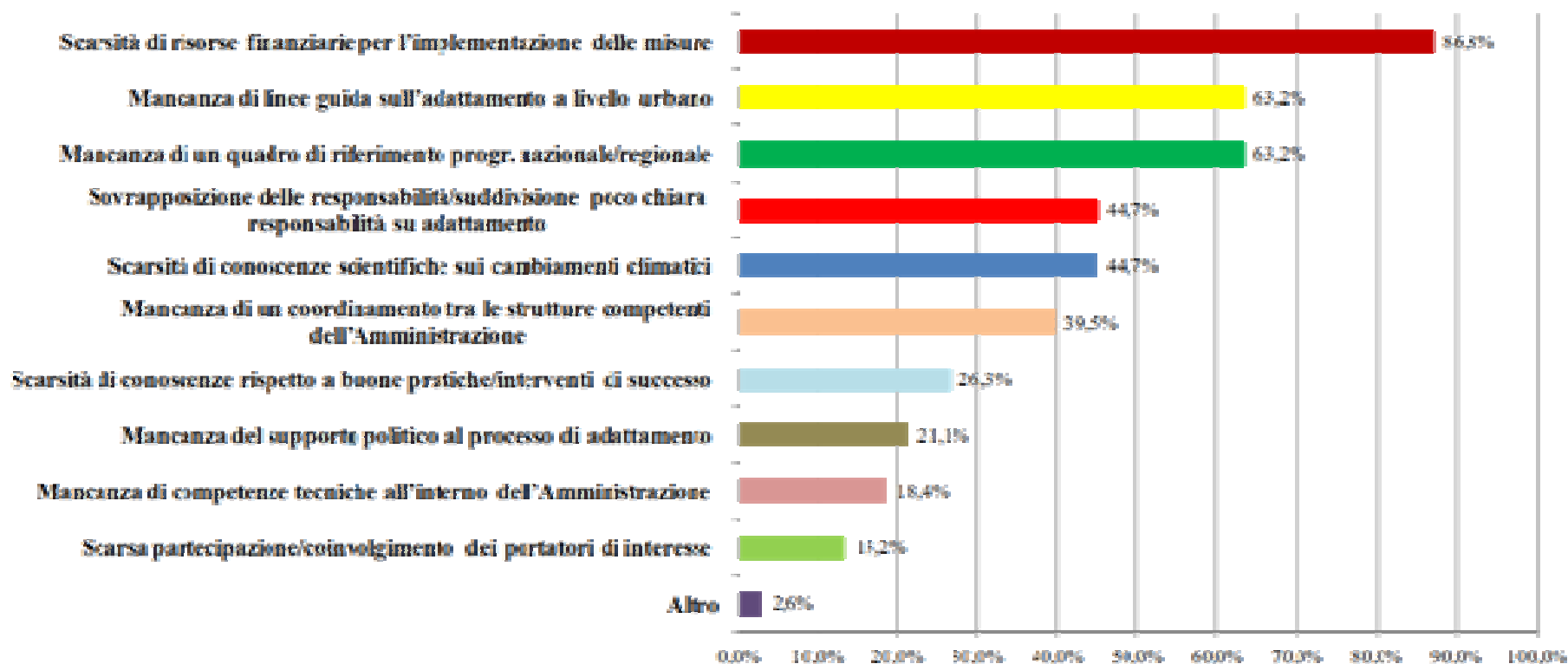
=

RESILIENZA

*La **resilienza** è la capacità di un sistema di adattarsi al cambiamento*

I PROBLEMI

Figura 16 – *Barriere rispetto all'adattamento ai cambiamenti climatici a livello urbano*



Fonte: Questionario ISPRA, 2014

UN APPROCCIO AL CAMBIAMENTO CLIMATICO IN OTTICA DI ADATTAMENTO

Strumenti soft→

Strategie e pratiche, pur agendo o partendo da un solo aspetto, devono avere effetti e ricadute (positive) su più componenti del sistema territoriale e urbano.

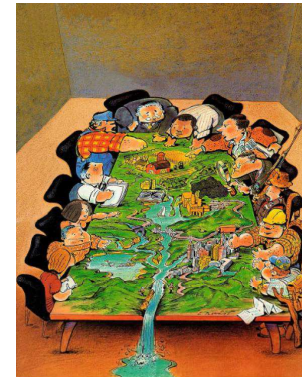
metodi innovativi di pianificazione TERRITORIALE E D'EMERGENZA che prevedono il coinvolgimento attivo delle popolazione interessate giungendo a decisioni quanto più condivise tra i vari portatori di interesse ed il decisore pubblico



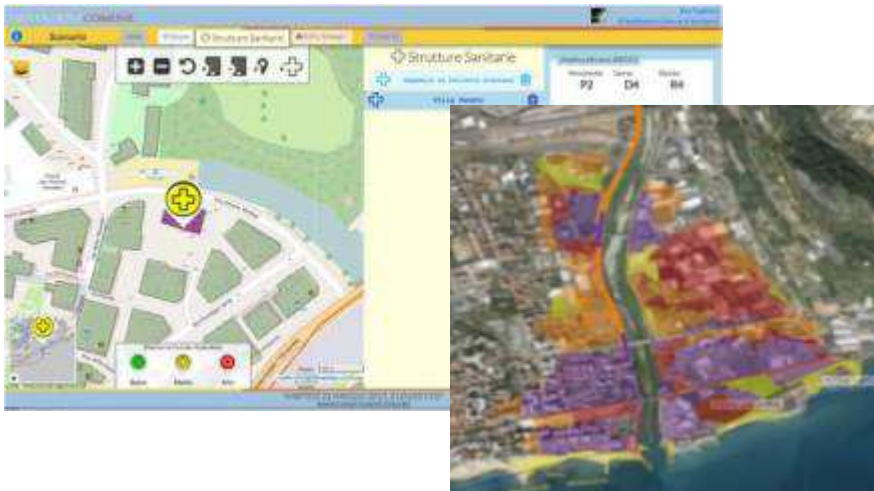
Piani di emergenza partecipati



Contratti di fiume



Mappatura a scala locale del rischio



Microinterventi Flood-Proof e climate change adaptation

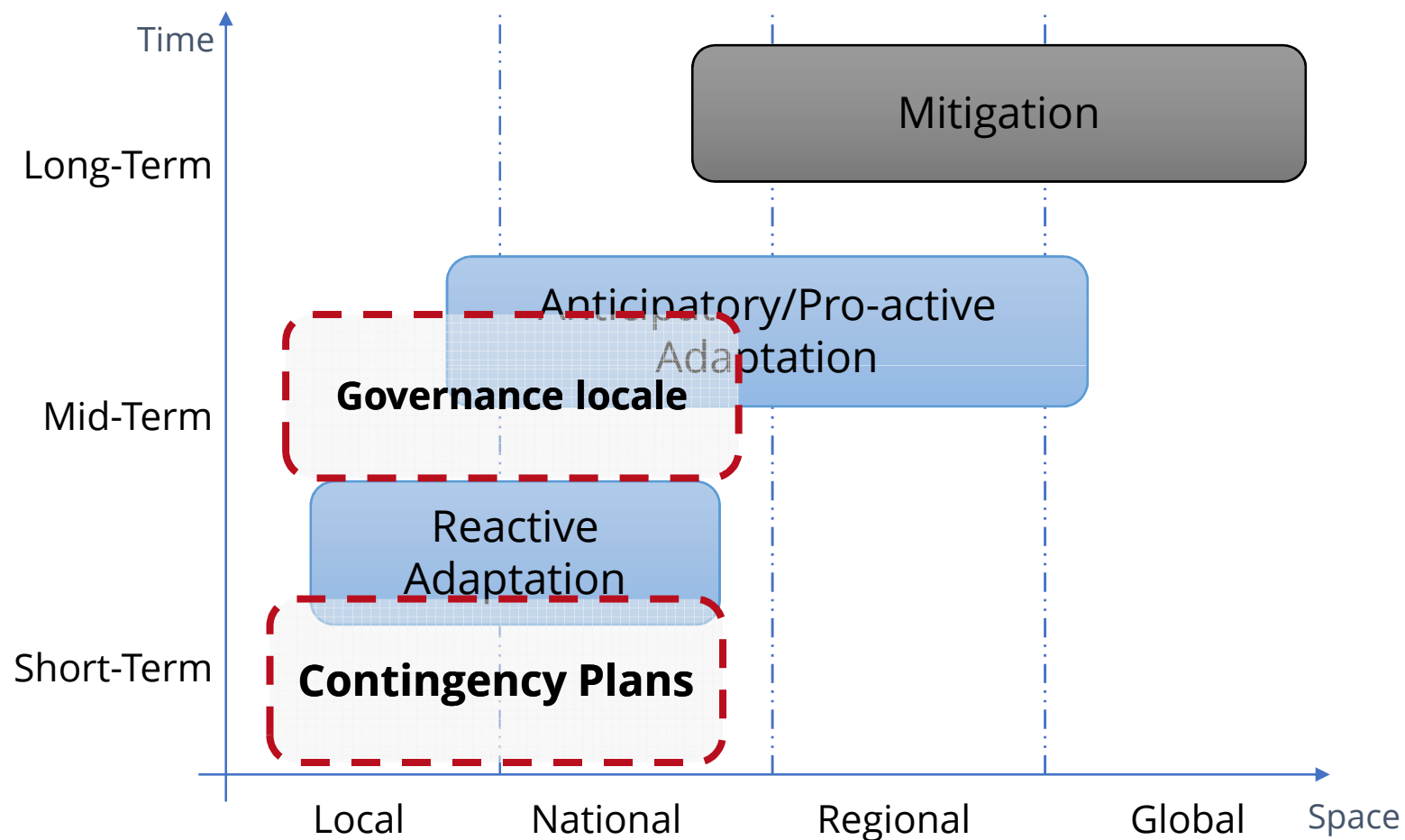


RESILIENZA

- **Delle comunità**
 - Piani di Emergenza partecipati
 - Contratti di Fiume
- **Dei territori**
 - Natural based solutions
 - Infrastrutture grigie/blu/verdi
 - Progettazione in funzione della riduzione del rischio e non solo della pericolosità



GOVERNANCE TERRITORIALE





Interreg



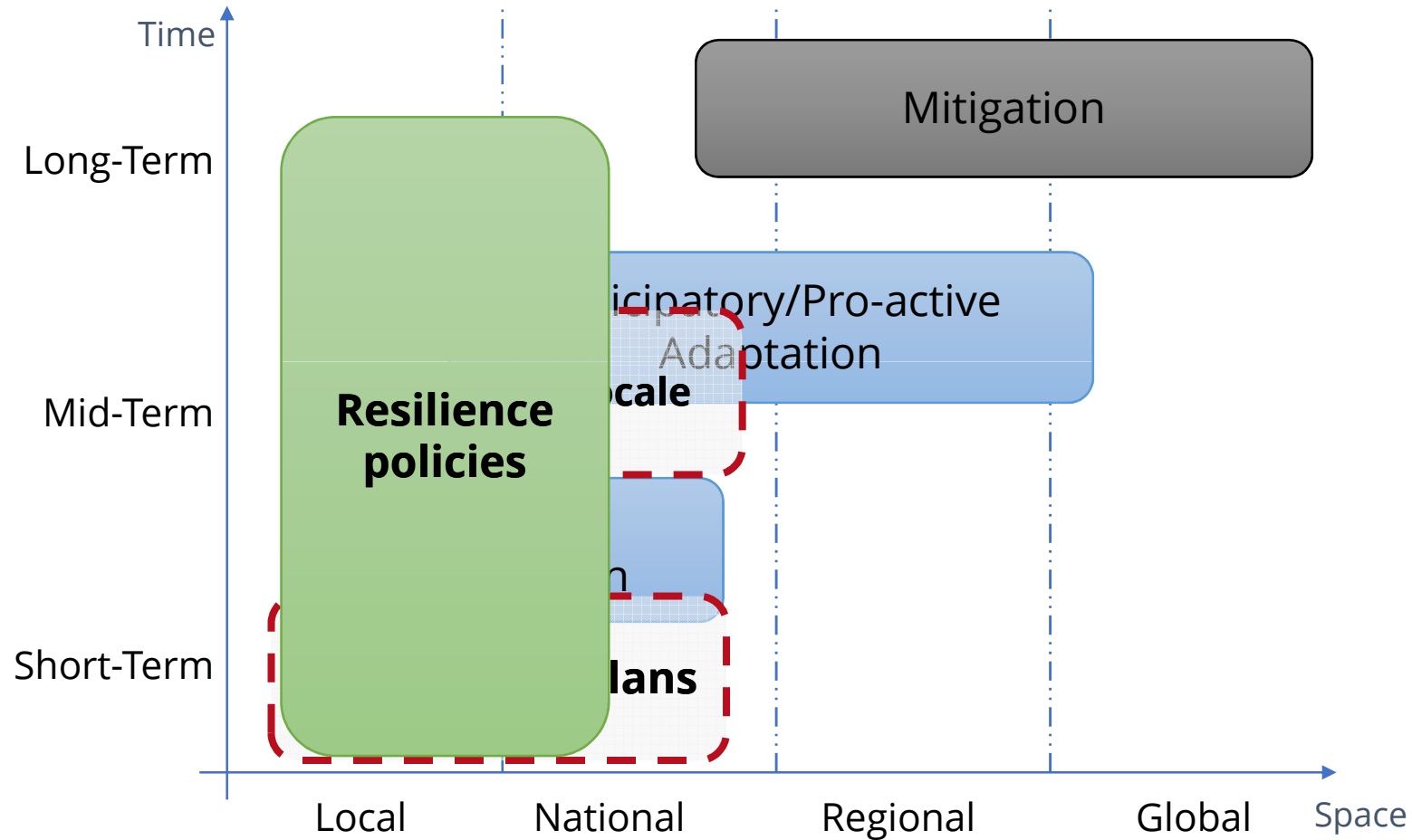
UNIONE EUROPEA

MARITTIMO-IT FR-MARITIME

Fondo Europeo di Sviluppo Regionale



ADATTAMENTO AL CAMBIAMENTO CLIMATICO:
La governance territoriale e adattamento al cambiamento climatico



LE POSSIBILI SOLUZIONI

- Innovazione nei procedimenti amministrativi
- Valutazione costi/benefici delle azioni (strutturali e non strutturali)
- Governance condivisa multilivello
- Aumento delle competenze
- Buona volontà

Grazie per l'attenzione
Merci pour l'attention



www.interreg-maritime.eu/adapt