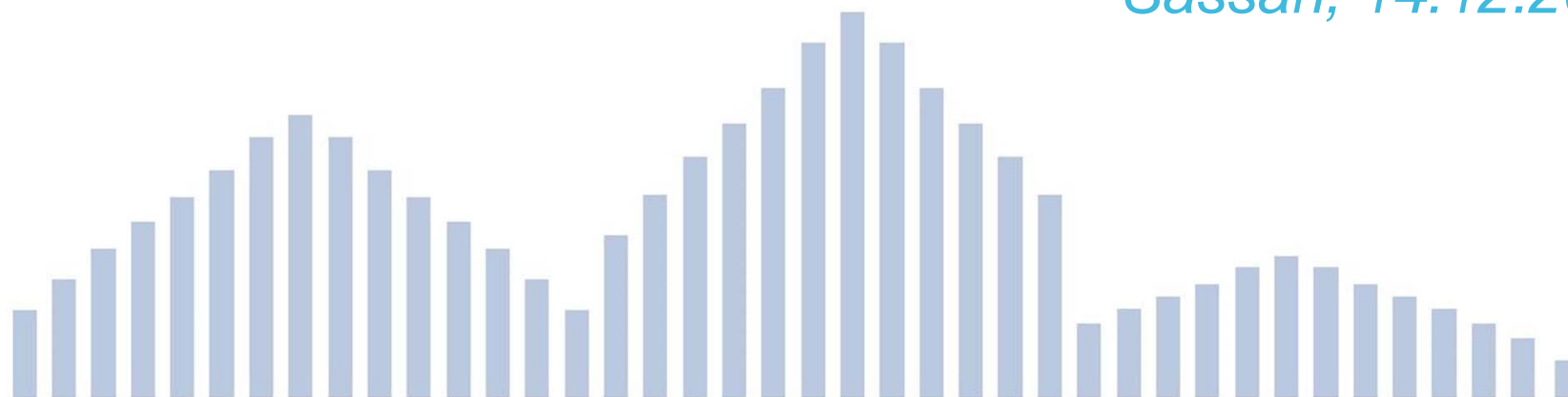
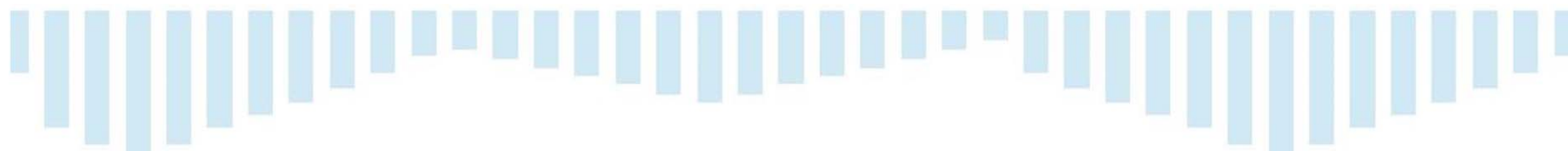


Sassari, 14.12.2017



RiPreddaNiedda

Riciclo Riuso Rigenerazione



Climathon Sassari 2017

Gruppo B_ Elena_Giovanni_Noemi_Tiziana_Tiziano

A cura di: arch. dott. Tiziana Correddu // enologo dott. Tiziano Lamon

RESILIENZA

Keyword

La resilienza è la capacità di un sistema di assorbire ed utilizzare o anche beneficiare da perturbazioni e cambiamenti che lo riguardano, persistendo senza alcun



cambiamento qualitativo e di forma della struttura del sistema.

SPAZIO PUBBLICO

Keyword

Lo spazio pubblico in Italia ha come fondamento l'archetipo della piazza. Tale visione si estende all'insieme di tutti quei luoghi rivolti alle esigenze comuni ed in essa

racchiude il significato e visione della città come bene collettivo.



[Farinelli Franco, 2009]

LE NUOVE PIAZZE: IL CENTRO COMMERCIALE

Spazio e antropologia

Il concetto di piazza è rimasto invariato ma la sua **struttura si è adattata all'evoluzione della società**. Il dinamismo urbano deve esser consapevole e resiliente.



I CENTRI COMMERCIALI DI PREDDA NIEDDA

Pro & Contro



Grandi coperture piane
Servizi
Accessibilità
Aree residuali



Assenza di spazi verdi attrezzati
Assenza di percorsi pedonali
Presenza di isole di calore
Assenza di multifunzionalità integrata
Elevato traffico veicolare

L'AREA COMMERCIALE DI PREDDA NIEDDA

L'opportunità

Riutilizzare le coperture piane delle aree commerciali per la definizione di nuove piazze verdi interconnesse in termini di:



AUTOSOSTENIBILITÀ



MULTIFUNZIONALITÀ

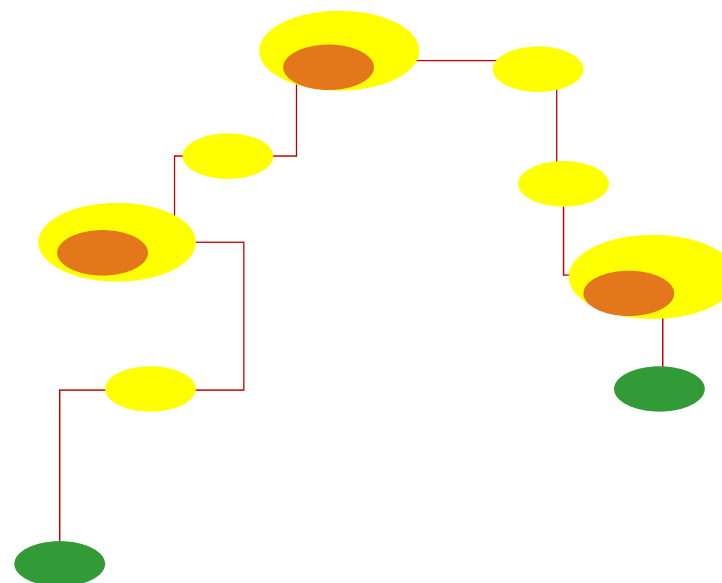


INFRASTRUTTURE

IPOTESI

Scenario riproducibile

-  Aree verdi riqualificabili
-  Edifici commerciali
Coperture piane
-  Nuove infrastrutture
verdi polifunzionali
-  Sistema di collegamenti
verdi sospesi



PREDDA NIEDDA

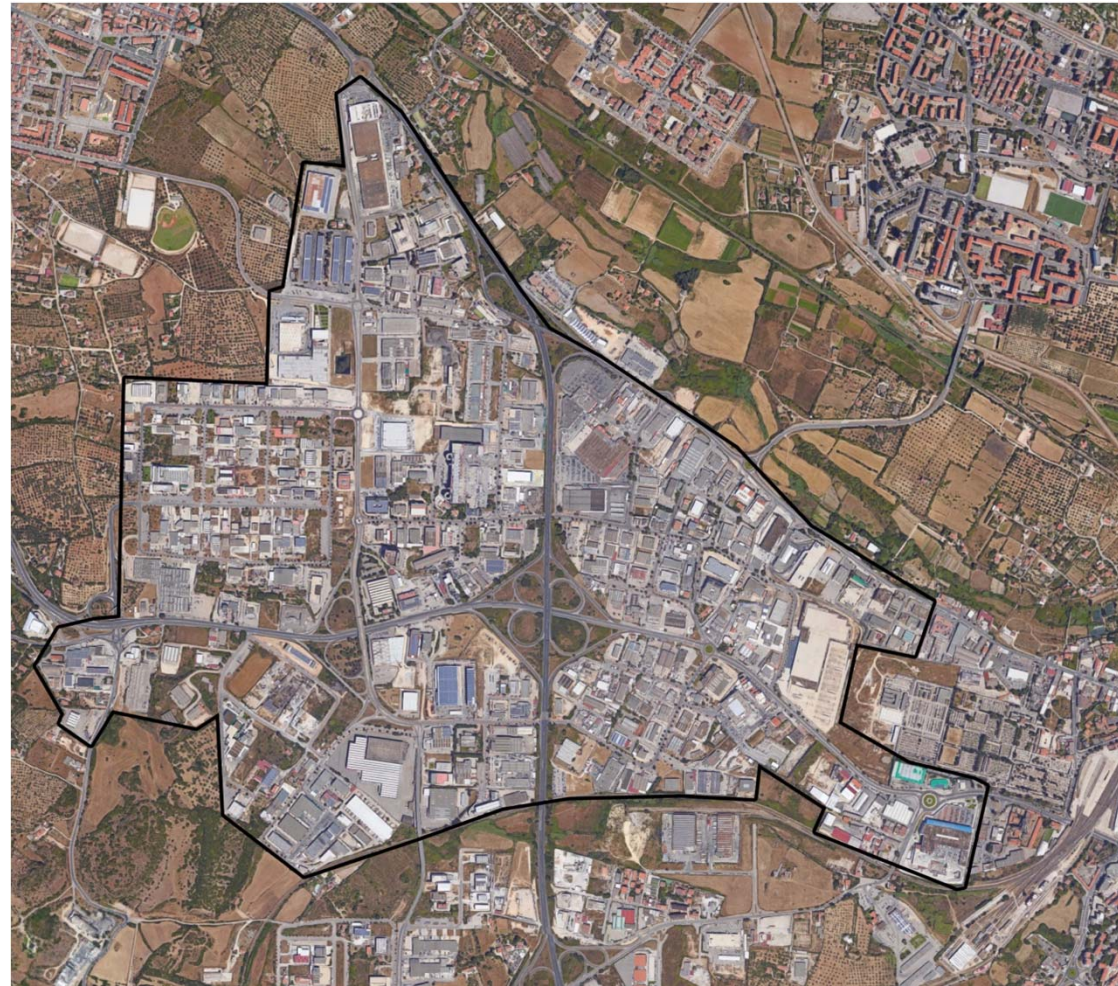
Contesto

All'interno del contesto urbano, l'area commerciale di Predda Niedda rappresenta una porzione consistente del territorio comunale.



PREDDA NIEDDA Area commerciale

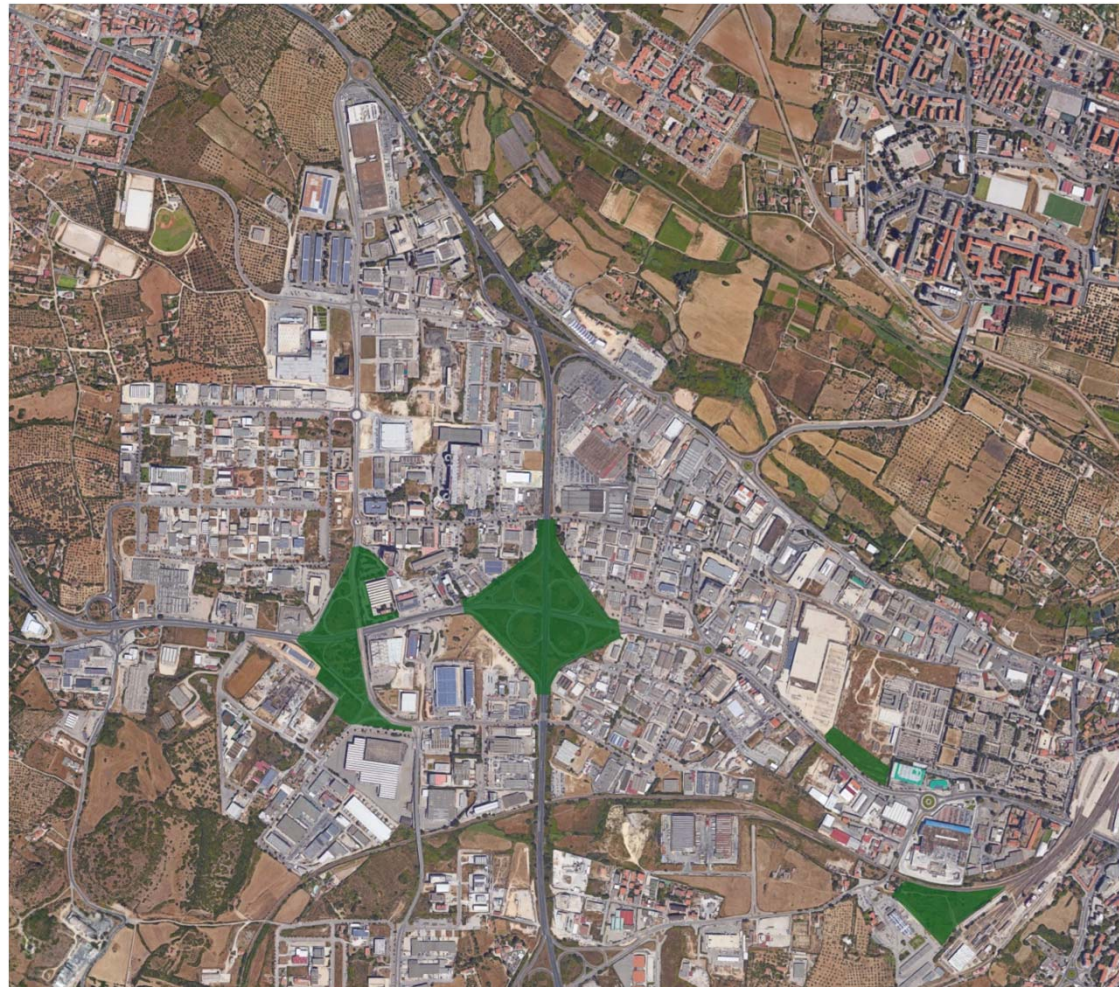
È un agglomerato funzionale fatto di infrastrutture ed una pluralità di attività commerciali.



PREDDA NIEDDA

Aree verdi
riqualificabili

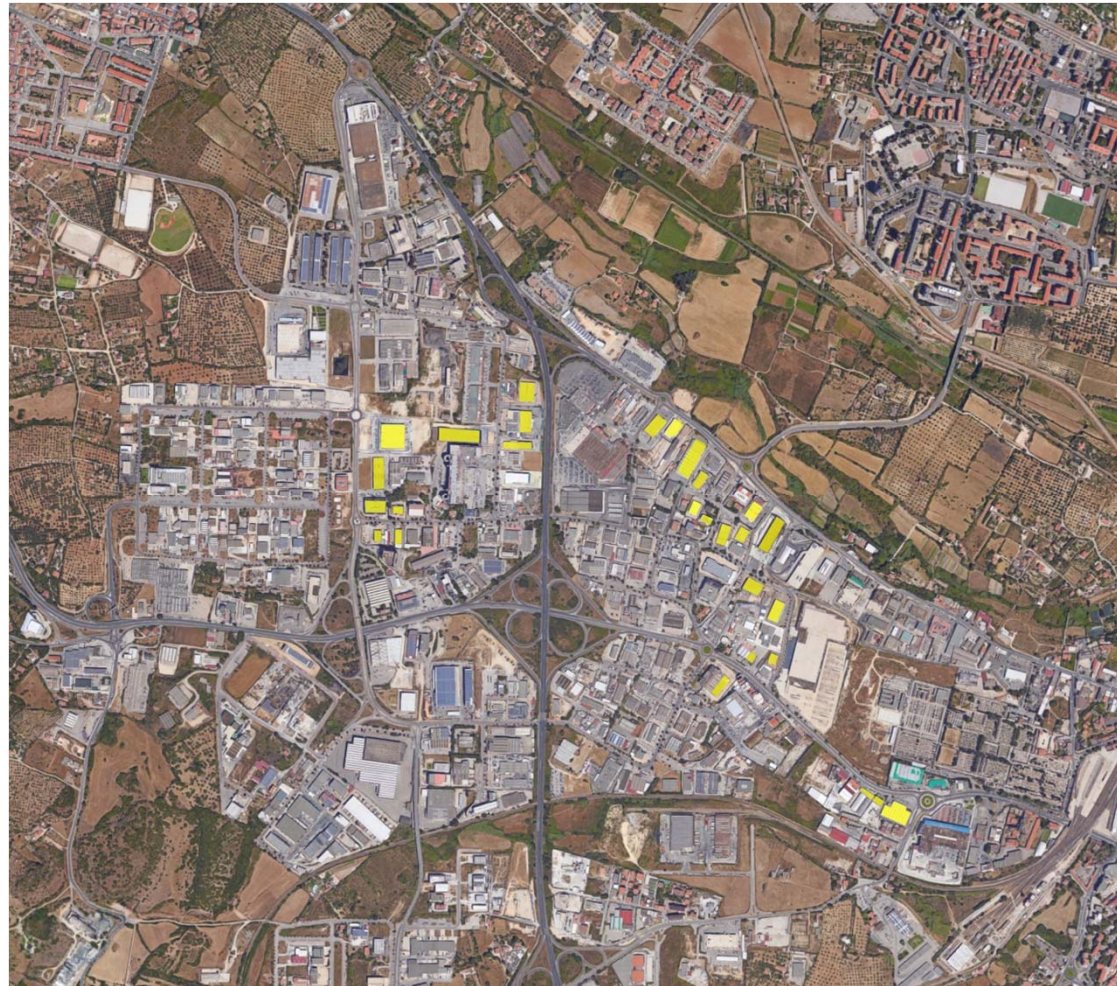
Aree dismesse o di
risultata dalle
infrastrutture viarie.
Un potenziale verde
di cui tener conto.
Dei polmoni in grado
di ridurre il degrado.



PREDDA NIEDDA

Coperture piane
come piazze di
collegamento

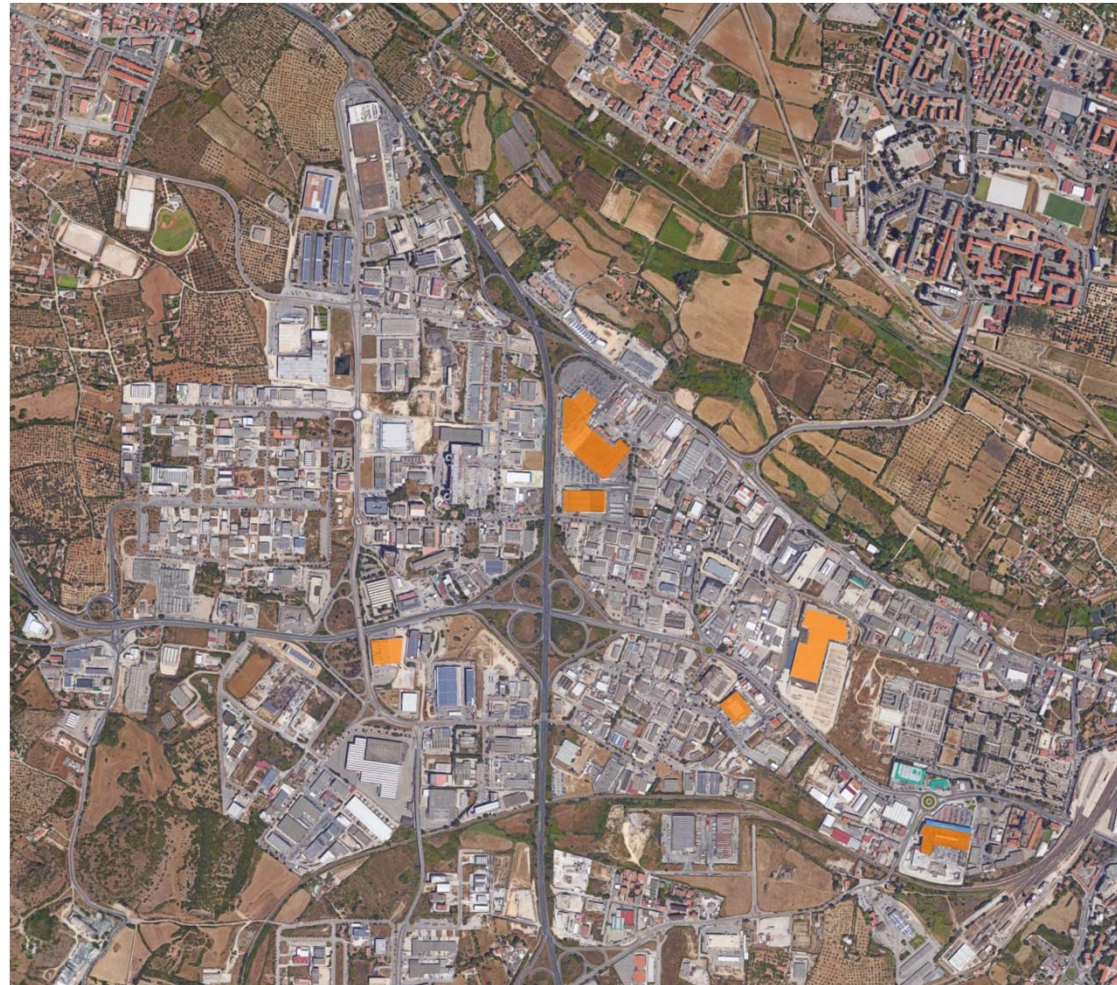
Si è in presenza di
numerosi edifici a
copertura piana,
superfici inutilizzate e
situare ad altezze
simili.



PREDDA NIEDDA

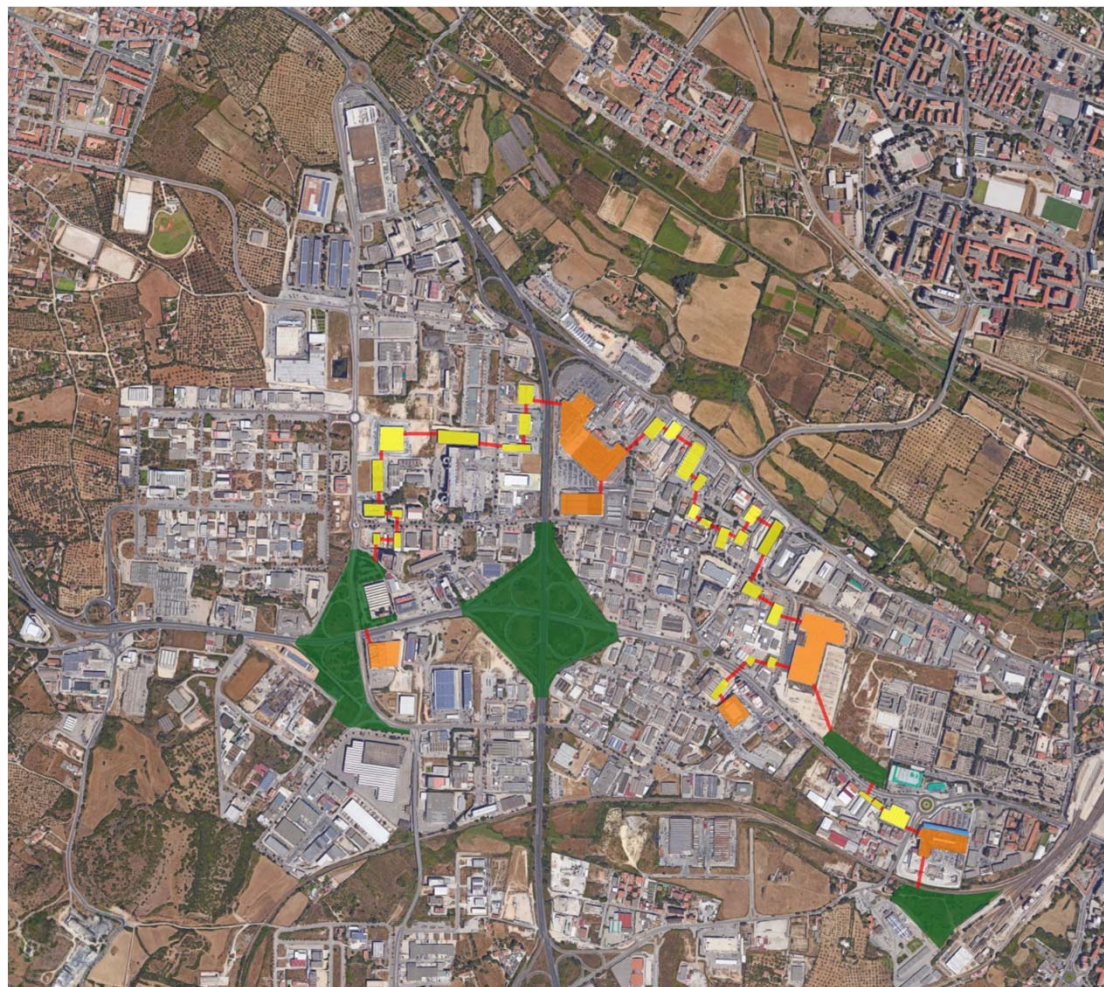
Coperture piane da
rifunzionalizzare

Vaste superfici piane
non utilizzate facente
parte dei grandi
centri commerciali.



PREDDA NIEDDA Collegamenti

Interconnessione di edifici autosufficienti e multifunzionali attraverso infrastrutture verdi sospese.



RI PREDDA NIEDDA

Linee guida

Riciclo

Risparmio idrico

Gestione rifiuti

Autosostentamento
energetico

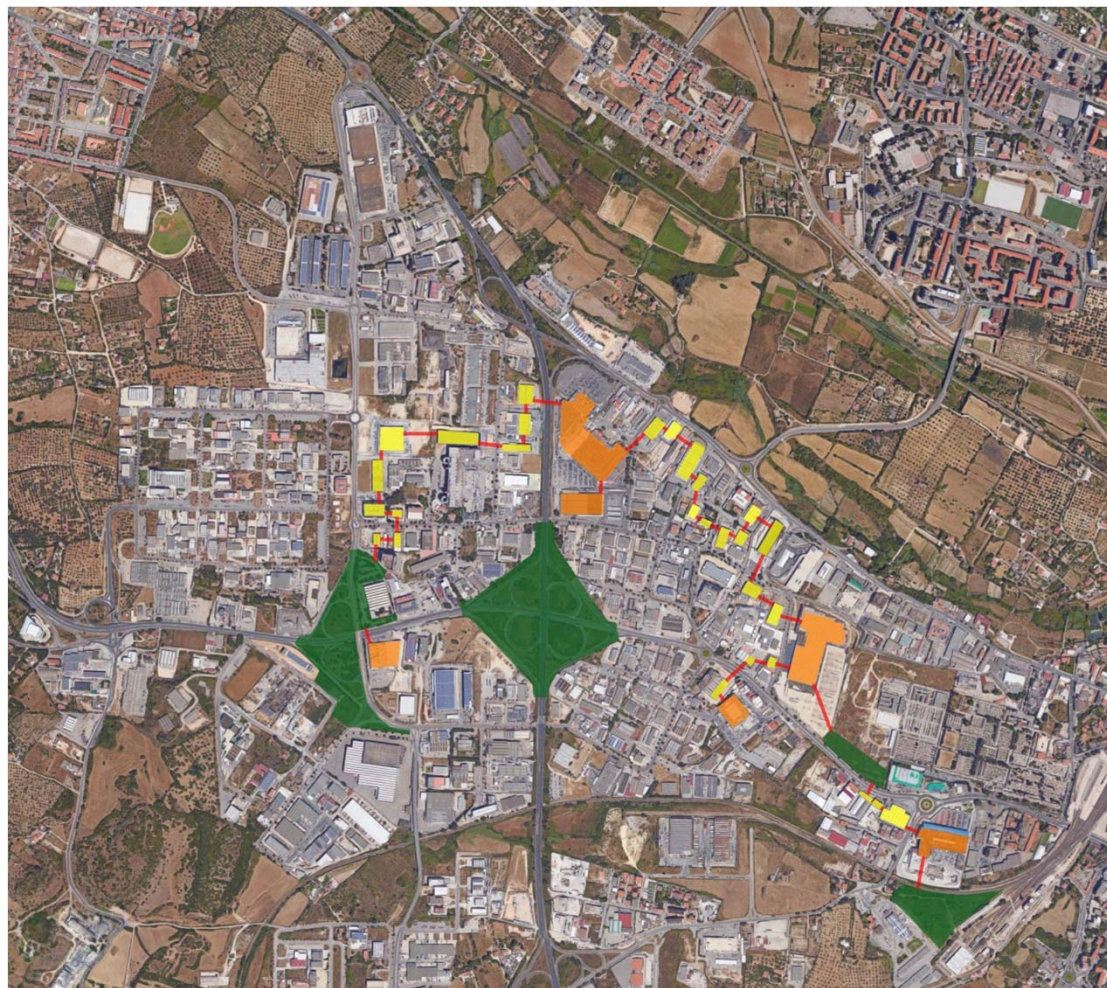
Riuso

Riqualificazione delle
aree esistenti

Rigenerazione

Verde autoctono

Fruizione



RI PREDDA NIEDDA

Scenaio

Stato attuale



Ipotesi

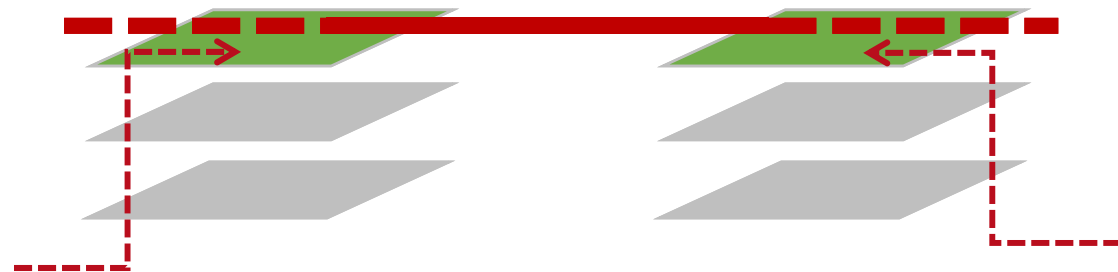


ELEMENTI DI DETTAGLIO

Connessioni: sistema di collegamenti verdi sospesi

Un sistema di collegamenti e attraversamenti che si snodano nell'area commerciale e nei nuovi spazi riqualificati.

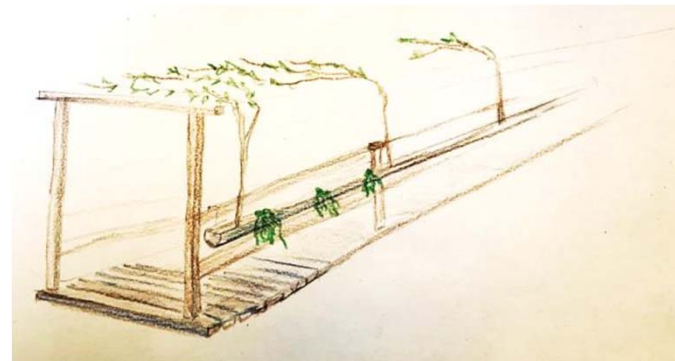
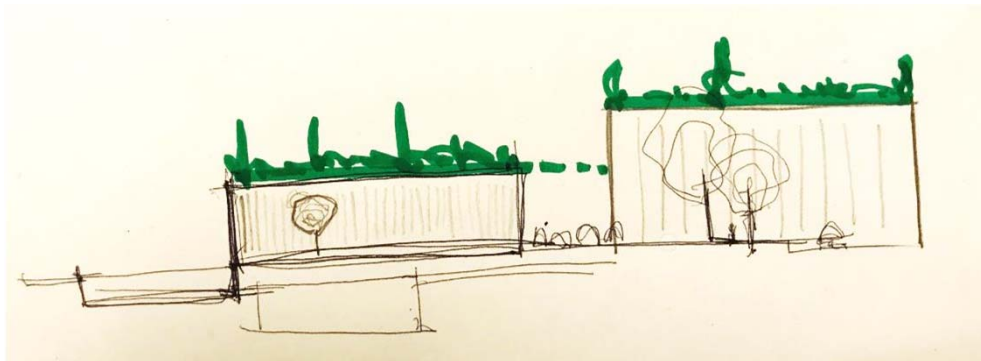
Il percorso a punti di ingresso in ogni luogo riconvertito, sia essa edificio commerciale o area verde riqualificata.



ELEMENTI DI DETTAGLIO

Connessioni: sistema di collegamenti verdi sospesi

Una nuova infrastruttura che crei collegamenti mediante percorsi pedonali che creano un nuovo livello: connessioni verdi con pergolati di vite.



ELEMENTI DI DETTAGLIO

Connessioni: sistema di collegamenti verdi sospesi

Il piano di calpestio è costituito da un grigliato che consente un' agevole percorrenza, portanza e trasparenza.
Lateralmente è chiuso e accompagnato da parapetti talvolta verdi che fungono anche da ombreggiante.

Si vogliono mettere in campo azioni mirate a migliorare l'abitabilità e creare uno sviluppo urbano più sostenibile attraverso il migliore utilizzo gli spazi.



ELEMENTI DI DETTAGLIO

Connessioni: sistema di collegamenti verdi sospesi

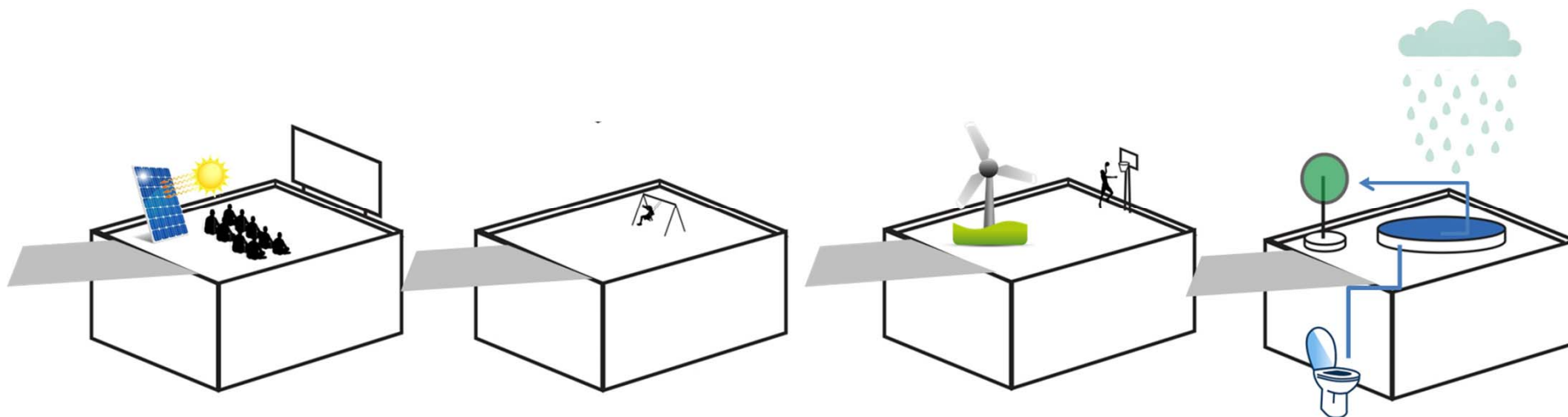
Si crea una nuova accessibilità di un'area estesa e importante per la città dalle molte parti non fruibili dal punto di vista pedonale. **Non solamente percorso per l'accesso ai centri commerciali (nuove piazze)** ma anche un percorso salute per attività sportive.



ELEMENTI DI DETTAGLIO

Le nuove piazze

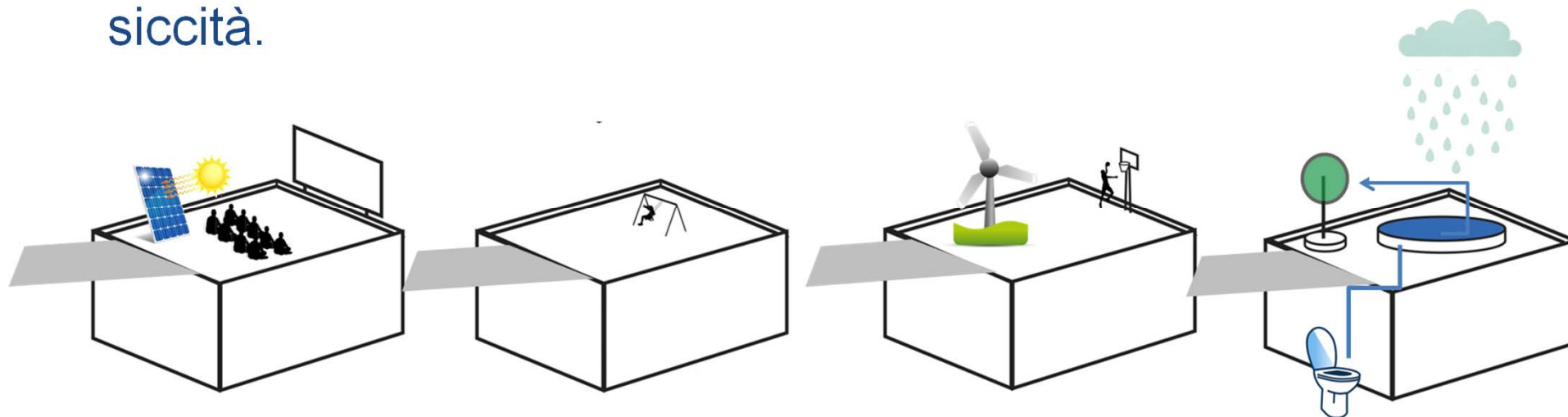
Isole autostenibili ovvero che riescono a vivere attraverso :
riciclo di acqua piovana; rifiuti; reflui; biomassa vegetale
(microcompostiere).



ELEMENTI DI DETTAGLIO

Le nuove piazze

Multifunzionalità: sport, ludico/ricreativo, spazi attrezzati per manifestazioni/esposizioni, teatro/cinema, etc..., aree verdi che utilizzano piante autoctone con resistenza alla siccità.



ELEMENTI DI DETTAGLIO

Ripensare lo spazio per contrastare il cambiamento climatico.

Le nuove piazze interconnesse, sono delle piccole isole autosostenibili.

Punti di informazione forniranno dati sia sull'infrastruttura che sulla sostenibilità, **educando e sensibilizzando** le persone a comportamenti idonei per contrastare il cambiamento climatico.





Interreg



UNIONE EUROPEA

MARITTIMO-IT FR-MARITIME

Fondo Europeo di Sviluppo Regionale



ADAPT

LE NUOVE PIAZZE: PICCOLE AZIONI PER LA SOSTENIBILITÀ

Nulla di nuovo, tutto riproducibile.

L'implementazione di dinamiche di autosostentamento hanno anche un **ruolo educativo**.

Le persone, **informate del processo in atto**, avranno anche una funzione attiva nel processo di riciclo e riuso mediante raccolta differenziata e giochi che producono energia.

Imparare divertendosi, esempio: uso di altalene e giostrine per produrre energia a partire dalle turbine.

LE NUOVE PIAZZE: PICCOLE AZIONI PER LA SOSTENIBILITÀ

Nulla di nuovo, tutto riproducibile.

Il padiglione dell'Estonia ha nella sua struttura delle altalene su cui i visitatori possono dondolare e che producono l'energia sfruttando il movimento.



LE NUOVE PIAZZE: PICCOLE AZIONI PER LA SOSTENIBILITÀ

Nulla di nuovo, tutto riproducibile.

Turbine eoliche PRAMAC _by
Philippe Starck_ Revolution air Wt
1Kw, del prezzo da 2.500 a 3.500 €,
a forma elicoidale, pale di 1,45 x 1,45
m e capace di una potenza di 1000
Watt con vento di 14 m/s



LE NUOVE PIAZZE: PICCOLE AZIONI PER LA SOSTENIBILITÀ

Nulla di nuovo, tutto riproducibile.

Un lavandino collegato
al water, pensato per
il recupero dell'acqua



LE NUOVE PIAZZE: PICCOLE AZIONI PER LA SOSTENIBILITÀ

Nulla di nuovo, tutto riproducibile.

Nulla di nuovo, tutto riproducibile.

Veranu, il pavimento
che produce energia
Una start up sarda ha
creato una mattonella
che genera energia
elettrica pulita
camminandoci sopra.



RI PREDDA NIEDDA

Concept

Partendo dal concetto di **resilienza come strumento per contrastare il cambiamento climatico**, abbiamo preso atto del ruolo del centro commerciale come nuova piazza. Un luogo condiviso, di aggregazione ma altamente non sostenibile.

L'ipotesi è ridefinire tale scenario dove le "nuove piazze" si:
riciclano
riusano
rigenerano



RI PREDDA NIEDDA

Concept

Un sistema di **connessioni ed isole** che dell'**autosostentamento e fruizione** fanno i **punti cardine**.

L'utilizzo di tecnologie e sistemi verdi compatibili con il contesto di riferimento sono l'input per disegnare un nuovo scenario che si sovrappone ed integra all'esistente: una maglia verde, facilmente fruibile ed in grado creare un nuovo scenario ambientale.



RI PREDDA NIEDDA

Volontà di guardare al futuro in modo consapevole.



Grazie per l'attenzione Merci pour l'attention



www.interreg-maritime.eu/adapt